



Instituto Politécnico
de Castelo Branco

Instituto Politécnico de Castelo Branco

Ceris, Luana Caetano

Pensão de Riachos : da reabilitação à Boutique Hotel Os Camponeses

<https://minerva.ipcb.pt/handle/123456789/4293>

Metadados

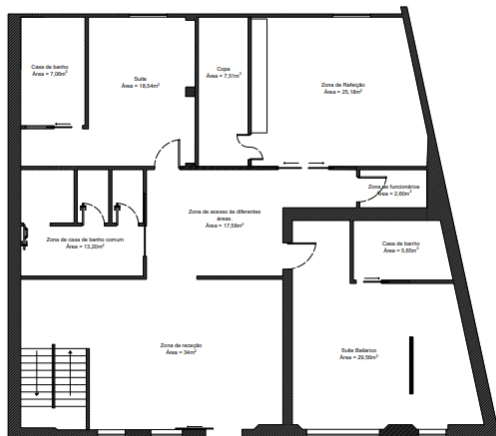
Data de Publicação	2023
Resumo	O presente relatório insere-se no âmbito da unidade curricular de Projeto de Design de Interiores e Equipamento, lecionado na Escola Superior de Artes Aplicadas do Instituto Politécnico de Castelo Branco, visa apresentar o meu Projeto Final, com a escolha de uma das vertentes curriculares: Design de Interiores ou Design de Equipamento. Neste caso, optou-se pela vertente de Design de Interiores, com a finalidade de intervir em todo o espaço escolhido para uma reabilitação. O espaço selecionado ...
Editor	IPCB. ESART
Palavras Chave	Reabilitação, Boutique hotel, Cultura, Campo
Tipo	report
Revisão de Pares	Não
Coleções	ESART - Design de Interiores e Equipamento

Esta página foi gerada automaticamente em 2024-06-19T21:15:55Z com informação proveniente do Repositório

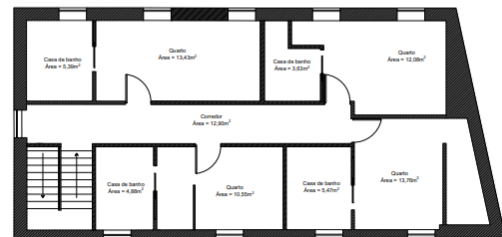
MEMÓRIA DESCRITIVA | BOUTIQUE HOTEL OS CAMPONESES

Um Boutique Hotel faz parte da tipologia hoteleira, que por sua vez, tem de ter zonas obrigatórias, para que o seu funcionamento seja adequado ao mesmo, como, por exemplo, a zona de receção e/ou de espera, a zona destinada a refeições, casas de banho públicas, os quartos, entre outros.

O primeiro passo, passou por definir quais seriam as funções de cada piso. Depois de analisar e identificar o espaço para que não houvesse tantas divisões entre o mesmo, e consequentemente, um melhor aproveitamento do mesmo.



Planta de Zonamentos - Piso 0



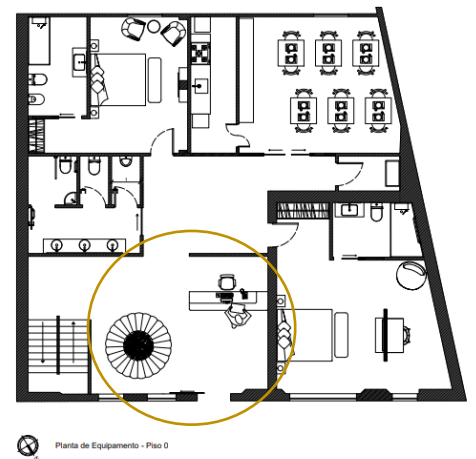
Planta de Zonamentos - Piso 1

O principal objetivo no interior do piso 0, era criar as zonas obrigatórias, para que o seu funcionamento fosse adequado à sua tipologia.

As funções de cada espaço foram estrategicamente pensadas em conjunto com as zonas em que estavam inseridas, assim como o aproveitamento da luz natural, a área, entre outros elementos igualmente relevantes.

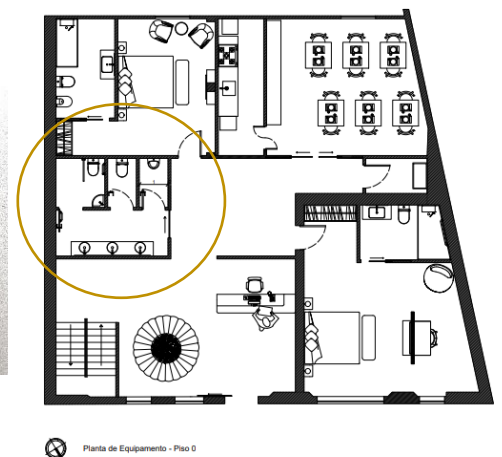
Assim que damos entrada no Boutique Hotel Os Camponeses, temos de imediato acesso à receção, a mesma é composta por um balcão e todos os elementos necessários para que esta

seja funcional, do nosso lado direito temos a zona de estar, composta por um sofá redondo e no centro uma árvore que preenche e dá vida ao espaço e rapidamente remonta ao campo com ajuda de uma pintura da vida agrícola que preenche toda a parede traseira. Criou-se uma parede por trás da receção para que houvesse uma divisória entre as zonas e não houvesse um contacto direto com as restantes áreas. Esta divisão também nos cria a perceção de que, por trás da mesma, o acesso é exclusivo.



Ou seja, assim que entramos pela divisória criada, temos logo acesso do nosso lado esquerdo a casa de banho comum, a mesma é composta por 3 compartimentos, uma destinada às mulheres, outra aos homens e por fim uma destinada a pessoas de mobilidade reduzida. Antes de entrar para qualquer um dos compartimentos, temos um móvel de apoio feito em madeira à medida, contém 3 lavatórios e um espelho de grande dimensão que acompanha todo o móvel. Em frente ao mesmo, temos então a casa de banho destinado a cada género, todas elas são compostas pelos equipamentos necessários e adequados para a sua correta funcionalidade, a destinada a mobilidade reduzida conta as pegas e todos os elementos imprescindíveis para que seja funcional.

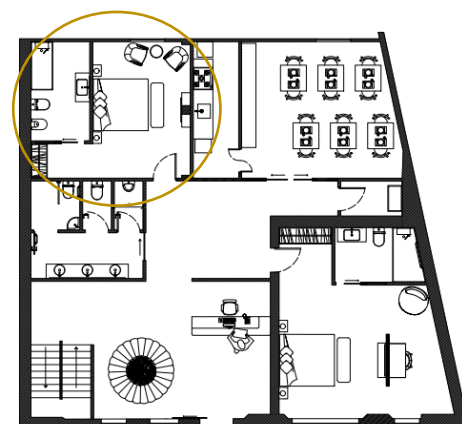
A porta principal é de correr, e foi escolhida de forma a não prejudicar quem queira sair ou entrar uma vez que a dimensão da área em questão não apresenta grandes dimensões.



Ao sairmos, e logo à esquerda, temos acesso à suite Santana, a suite foi pensada em homenagem a Joaquim Santana, fundador do Rancho folclórico. Ao entrarmos deparamo-nos de imediato com a cama e em frente um aparador de televisão, duas mesas de cabeceiras e dois candeeiros suspensos na parede, ambas as mesas têm um telefone para que seja possível comunicar com a receção ou outros serviços. Onde se encontra a televisão e o aparador, estão dois arcos, esses arcos já faziam parte da estrutura inicial do edifício, e optou-se por não retirar, junto à janela, dois cadeirões e uma mesa feita de tronco, decidiu-se criar nesta suite um pequeno espaço propício para uma leitura ou uma simples conversa.

Por detrás da cama está presente uma pintura de um retrato de Joaquim Santana e na parede da porta, uma pequena citação sobre os feitos do mesmo para com o povo riachense e a sua importância, existe de seguida um pequeno corredor que nos leva à casa de banho privativa. Optou-se por colocar na casa de banho um poliban e nesta suite um bidê, tornando mais completa. A mesma conta com um ventilador e um suporte de toalhas aquecido para manter as toalhas quentes.

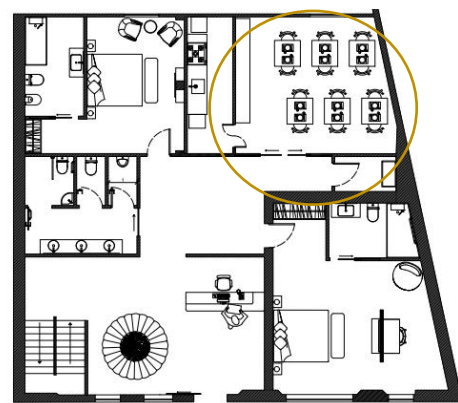
Conta ainda com um roupeiro feito à medida, dentro do mesmo, um cofre para serem guardados os pertences dos hóspedes.



Planta de Equipamento - Piso 0

Do lado direito, a zona de refeições, uma vez que esta, não apresenta os critérios necessários para que se possa fazer outro tipo de refeições, optou-se apenas por incluir na estadia um pequeno-almoço buffet, assim como uma parceria com uma empresa exterior que forneça os alimentos e outros elementos importantes para um bom funcionamento e atendimento aos hóspedes. Desta forma são mantidos os critérios referentes à tipologia, mantendo na mesma um bom atendimento e atenção ao hóspede. A sala de pequenos-almoços foi pensada para ser um espaço simples e “clean”. Está pintada de branco e tem presente uma parede com um jardim vertical que dá vida à sala mantendo a simplicidade.

Tem capacidade para 12 pessoas, as mesas são retangulares para que, caso se queira juntar com outra, seja mais fácil, não prejudicando a circulação pela sala. O buffet é feito numa mesa suspensa, feita à medida. A mesma funciona como arrumação de pratos, copos e outros utensílios necessários.



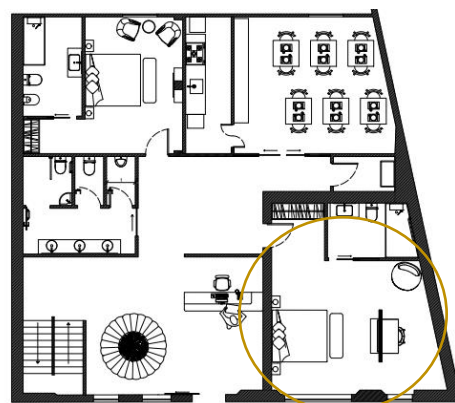
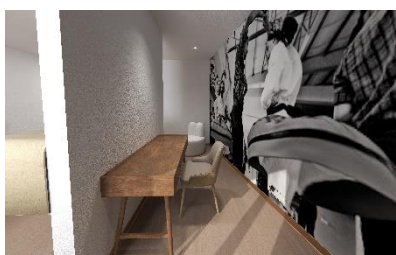
Planta de Equipamento - Piso 0

Por detrás e de acesso exclusivo a funcionários, temos a copa, a copa está equipada apenas com elementos necessários ao tipo de serviço feito na Boutique Hotel os Camponeses. Os equipamentos são maioritariamente em inox.

Junto à sala temos a zona de funcionários, esta tem apenas um cacifo que serve para que os funcionários possam guardar os seus pertences em segurança. Uma vez que a sala de refeições se destina apenas a pequenos-almoços, e de seguida fecha ao “público”, os funcionários podem usufruir dela para as suas refeições, pausas ou descanso.

Por último, a Suite Bailarico, esta suite está adaptada a pessoas de mobilidade reduzida, a casa de banho está equipada e pensada para que lhes seja permitido ser autónomos e estar confortáveis. Os detalhes dourados estão muito presentes em conjunto com as madeiras, para que se mantenha o ar e espírito campestre, mas sempre com um toque de classe.

Assim que entramos na suite, temos um pequeno excerto da letra da dança do bailarico, que corresponde à pintura feita na parede que fica em frente à cama, ou seja, por detrás da parede de pladur que contém a televisão e o aparador, esta parede de pladur foi criada para que houvesse alguma privacidade, uma vez que por detrás da mesma, foi concebido um pequeno espaço para trabalhar.

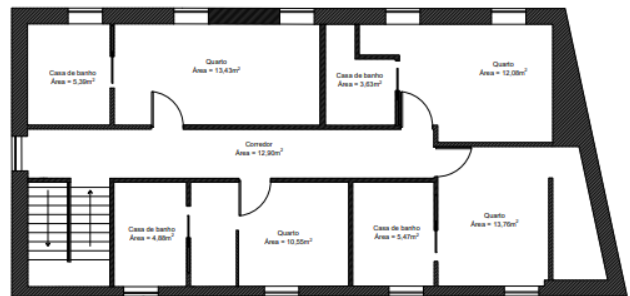
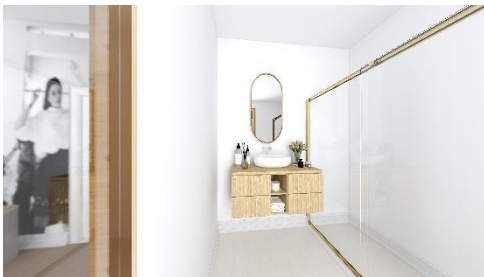


Planta de Equipamento - Piso 0

O piso 1, é composto apenas por 4 divisões e todas elas, quartos. Apresentam todas a mesma tipologia, assim como o mesmo design, são diferenciados pelos nomes dos diferentes bailes que representam, assim como as respetivas pinturas e excertos.

Os trajes do rancho folclórico utilizados nos bailes, foram recriados para pequenos apontamentos como almofadas, cortinados e cadeirões, que foram personalizados de acordo com o traje utilizado no respetivo nome da dança que o quarto representa, o mesmo se aplica às suites do piso inferior.

Para manter o conceito, ou seja, a junção das tradições riachenses aliadas ao campo que o caracteriza, o corredor é revestido por ripas de madeira. A madeira é a grande tendência decorativa, principalmente, porque traz o elemento da natureza para qualquer espaço.



Planta de Zonamentos - Piso 1

