



Instituto Politécnico
de Castelo Branco
Escola Superior
de Artes Aplicadas

Licenciatura em Design de Interiores e Equipamento

PROJETO FINAL DE DESIGN DE INTERIORES

PENSÃO DE RIACHOS: DA REABILITAÇÃO À BOUTIQUE HOTEL OS CAMPONESES

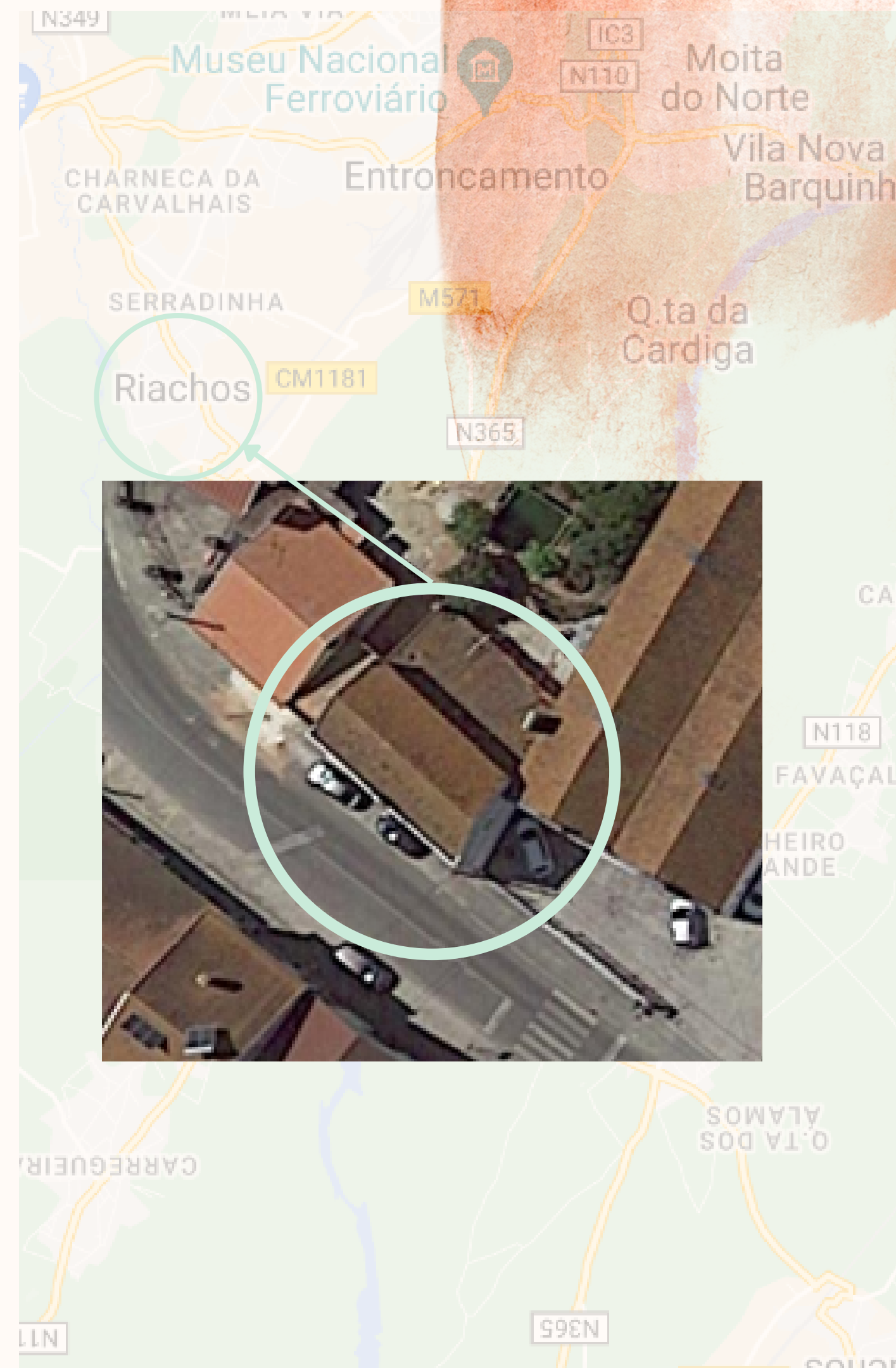
Luana Ceris Nº20190765

LOCALIZAÇÃO

A pensão a intervir ergue-se na vila de Riachos, pertencente ao concelho de Torres Novas.

A freguesia de Riachos foi fundada em 23 de agosto de 1923 e está a 5 km da sede do concelho, é considerada a vila mais populosa do concelho de Torres Novas.

O edifício no qual se pretende intervir situa-se na Rua da Estação, nº56.



PENSÃO DE RIACHOS

Foi em tempos a casa mais popular da vila, porque, para além de oferecer estadia, era também um bar muito frequentado.

Após muitos anos de atividade, sem melhorias ou obras de manutenção, a pensão caiu em desuso e deixou de ser frequentada. Consequentemente fechou portas. Além de ser o único espaço que fornecia estadia, era também um elemento importante no que toca ao turismo, que se ressentiu com o fecho da pensão.

Consta-se que esta já existia antes de 1900.

O edifício conta com 2 pisos e 11 divisões

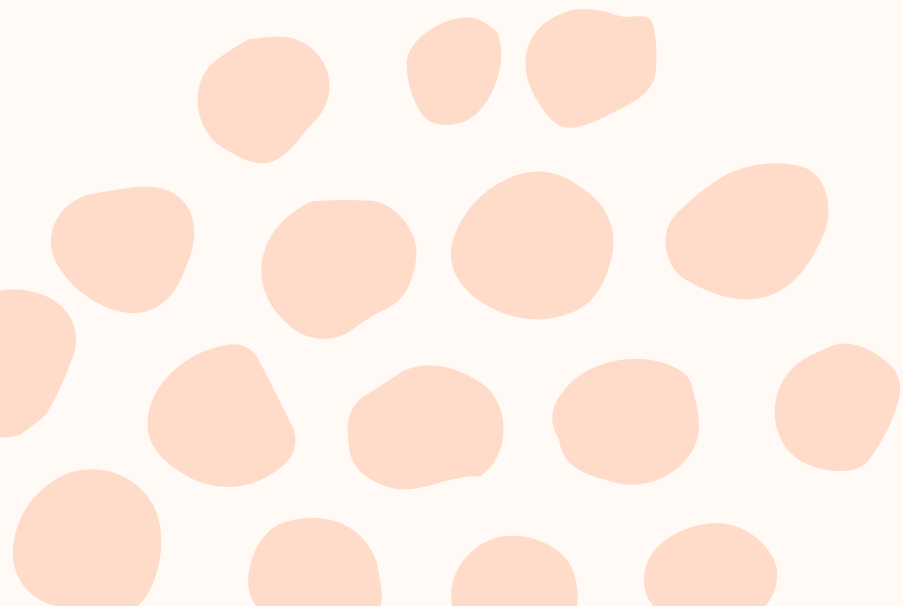


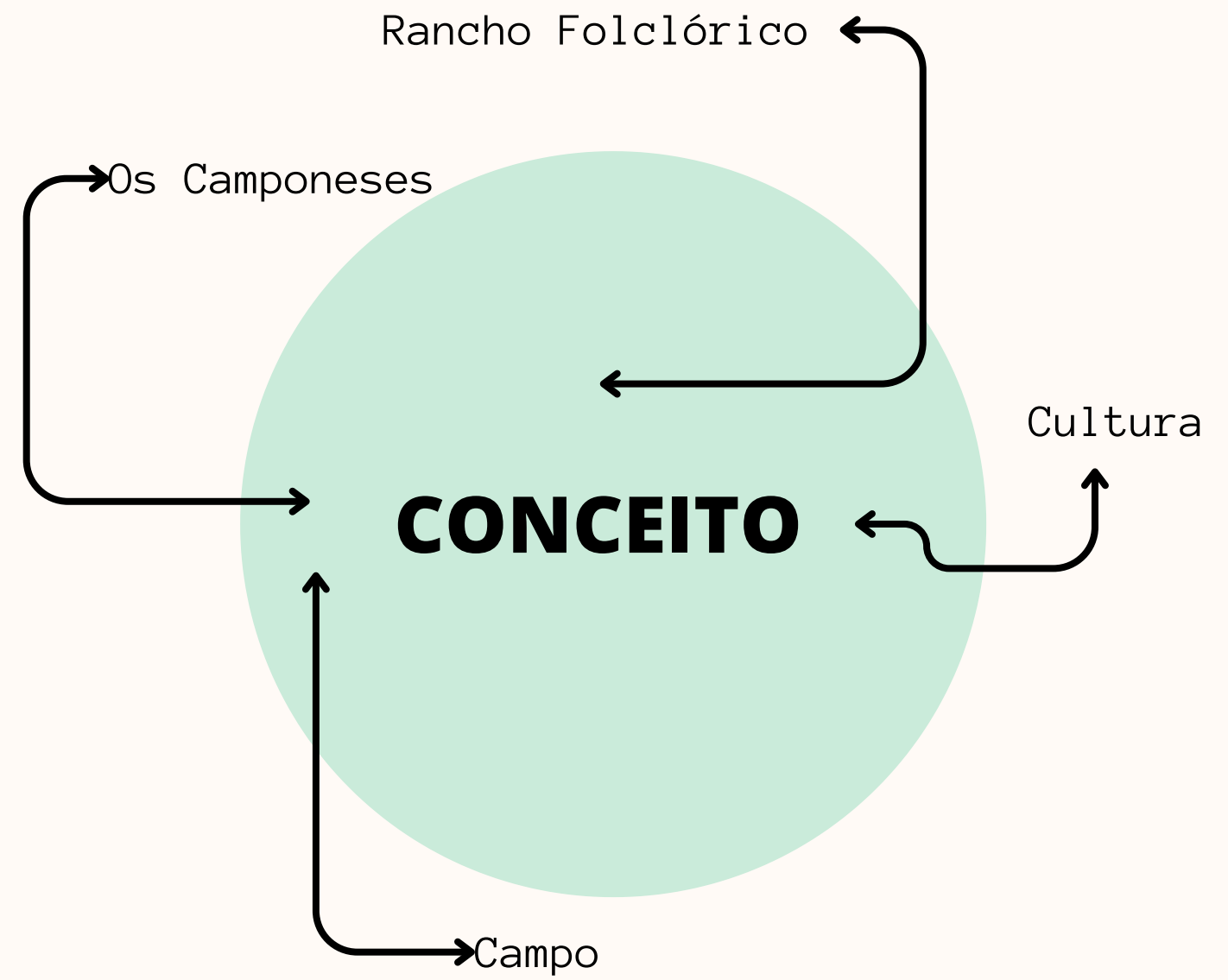
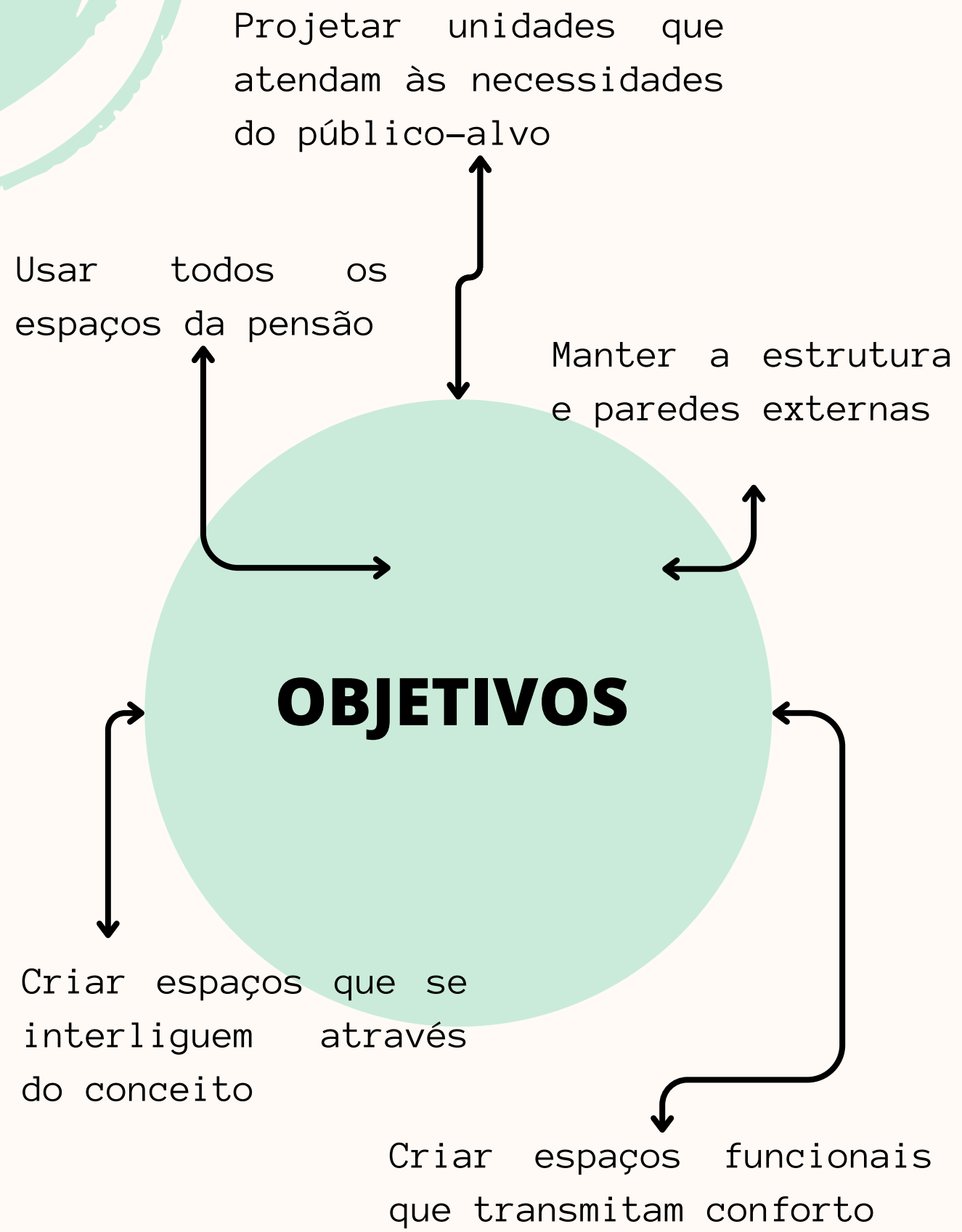
Pensão de Riachos, Rua da Estação nº56, Riachos

FUNDAMENTAÇÃO DO PROJETO

Optei por fazer a reabilitação interior deste edifício e transformá-lo em um Boutique Hotel, não só por ser um projeto desafiante e haver uma necessidade de um espaço desta tipologia na região, mas também por ser o local onde resido.

Entre muitas das opções que tinha em mente, a escolha desta pensão, deve-se maioritariamente ao facto de se localizar junto à estação ferroviária, podendo assim, e já acima referido, ir ao encontro daquele que será o intuito e objetivo para a escolha desta pensão.



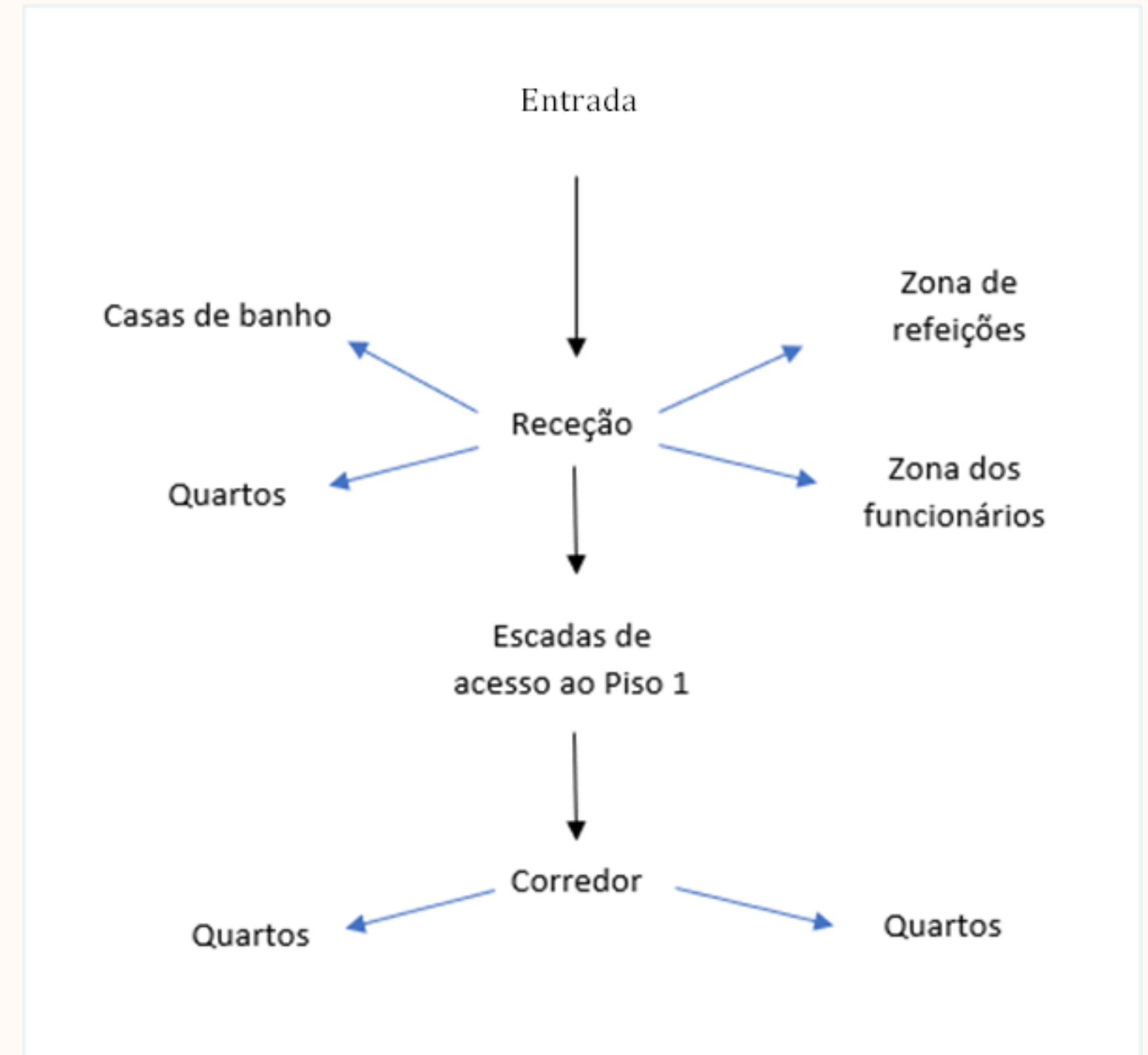


O conceito baseia-se principalmente na cultura Riachense, mais concretamente no rancho folclórico, “Os camponeses”, este continua bastante ativo e com um grande impacto na preservação do património cultural, assim como no turismo local.

PROPOSTA

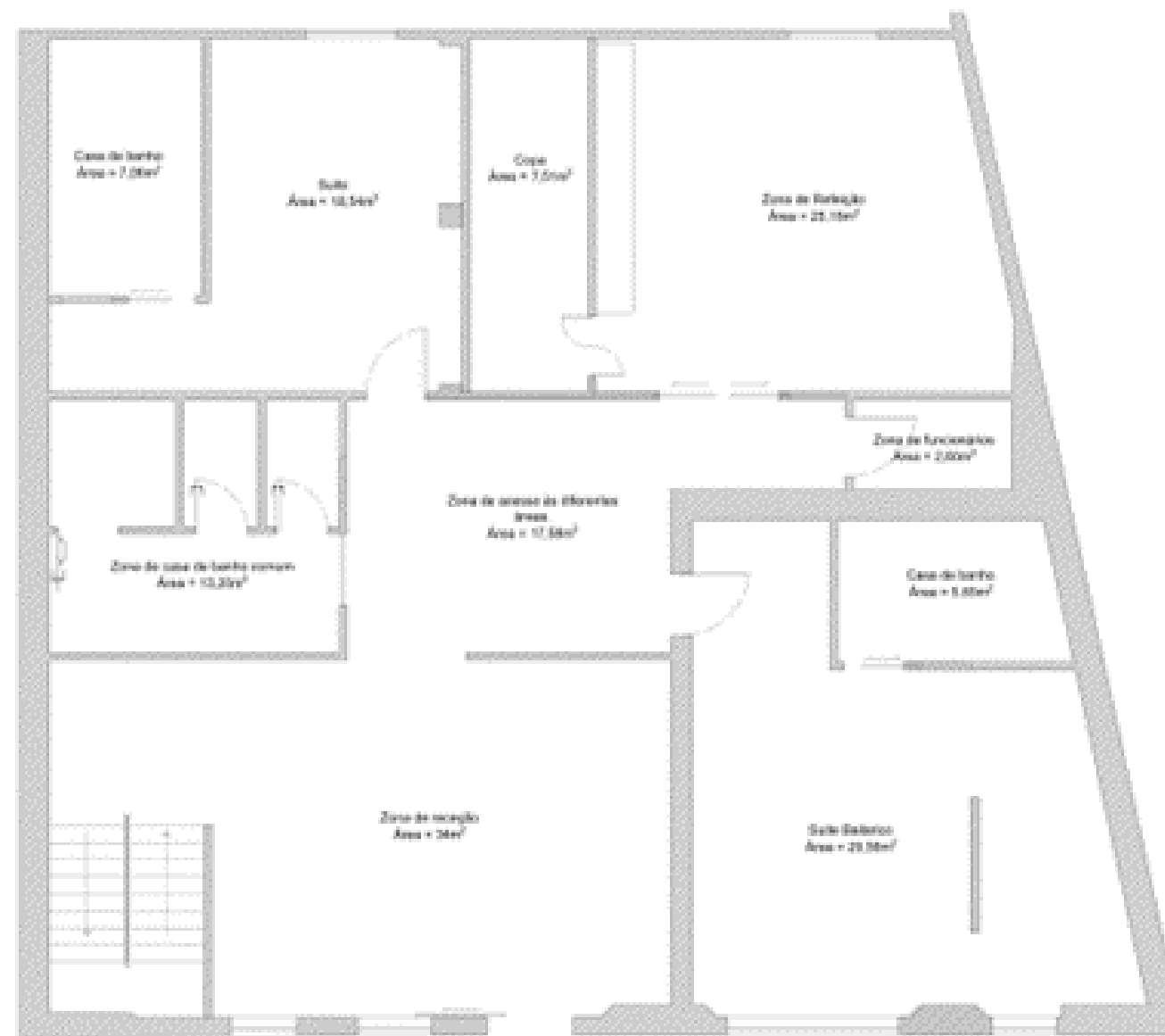
Para reabilitar a Pensão para um Boutique Hotel, foi necessário ter em atenção que todo o seu interior teve que ser estruturado e reorganizado para um espaço com certas obrigações, legais, funcionais e conceptuais.

Foram assim definidas as funções necessárias para o bom funcionamento do espaço.

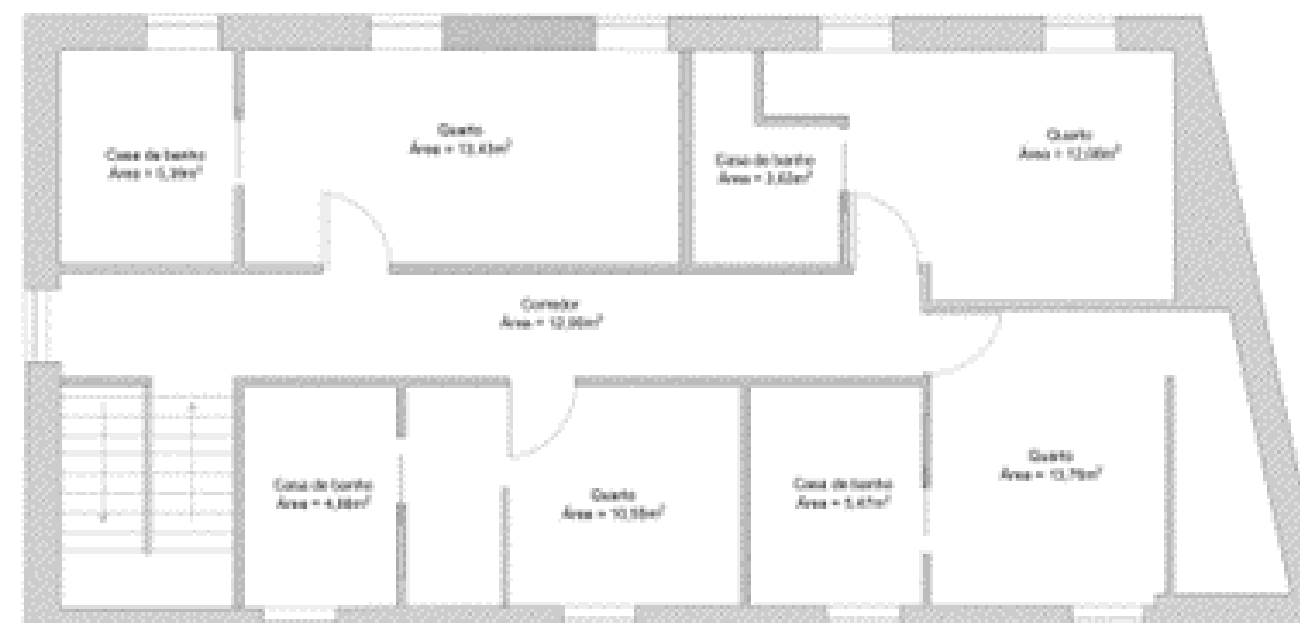


PROJETO

PLANTA DE ZONAMENTOS



Planta de Zonamentos - Piso 0

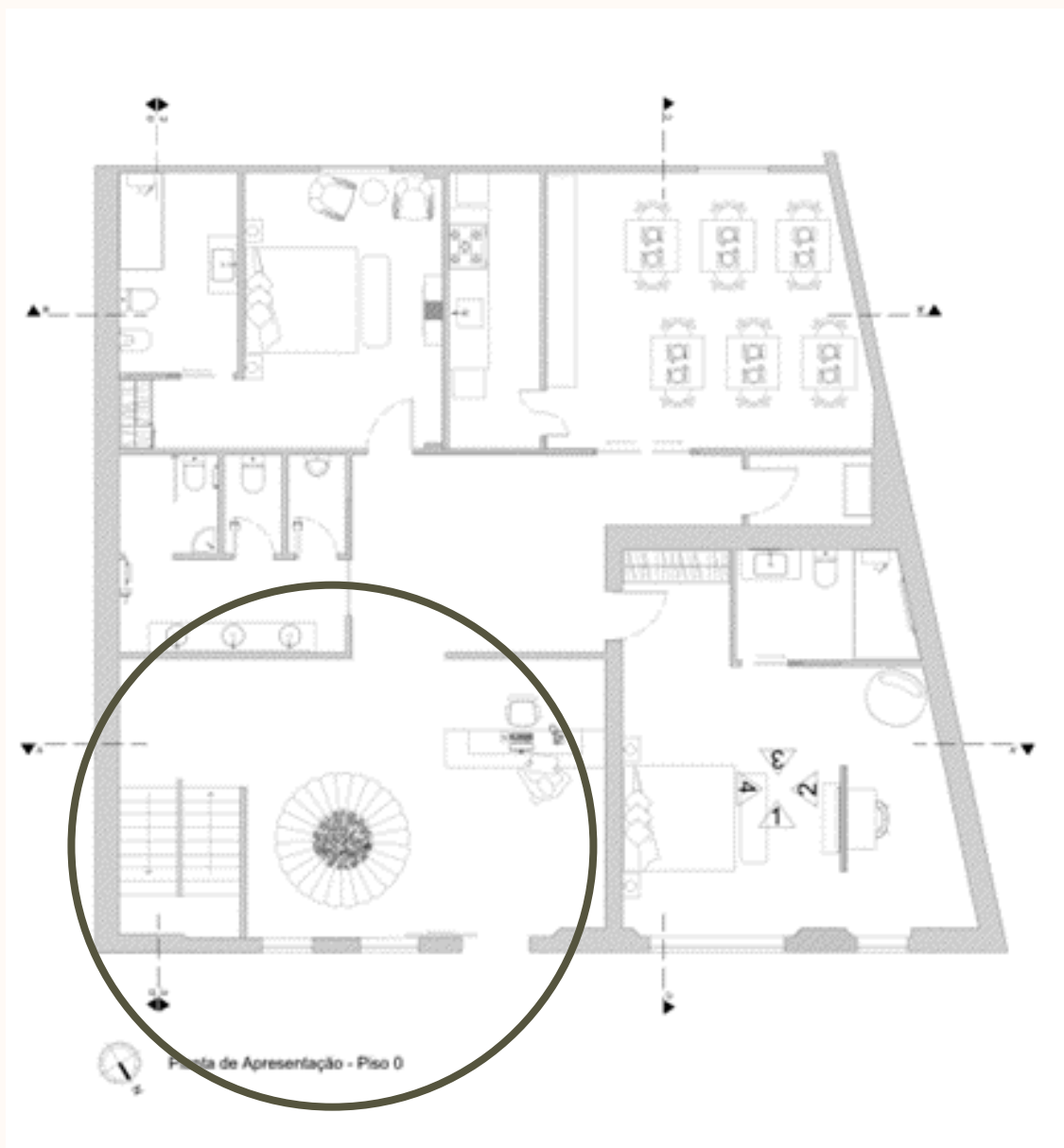


Planta de Zonamentos - Piso 1

PROJETO

BOUTIQUE HOTEL OS CAMPONESES

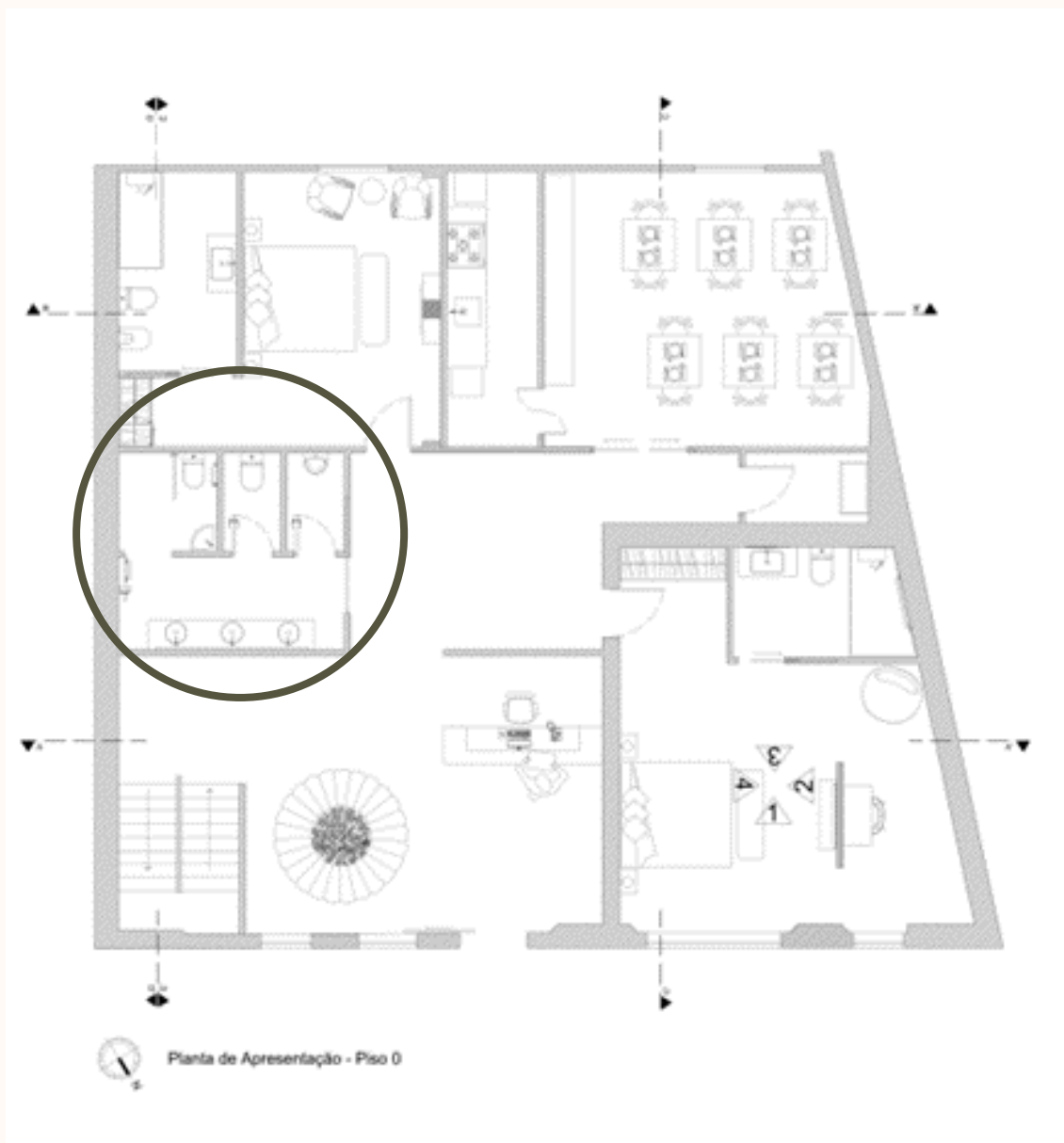
RECEÇÃO



PROJETO

BOUTIQUE HOTEL OS CAMPONESES

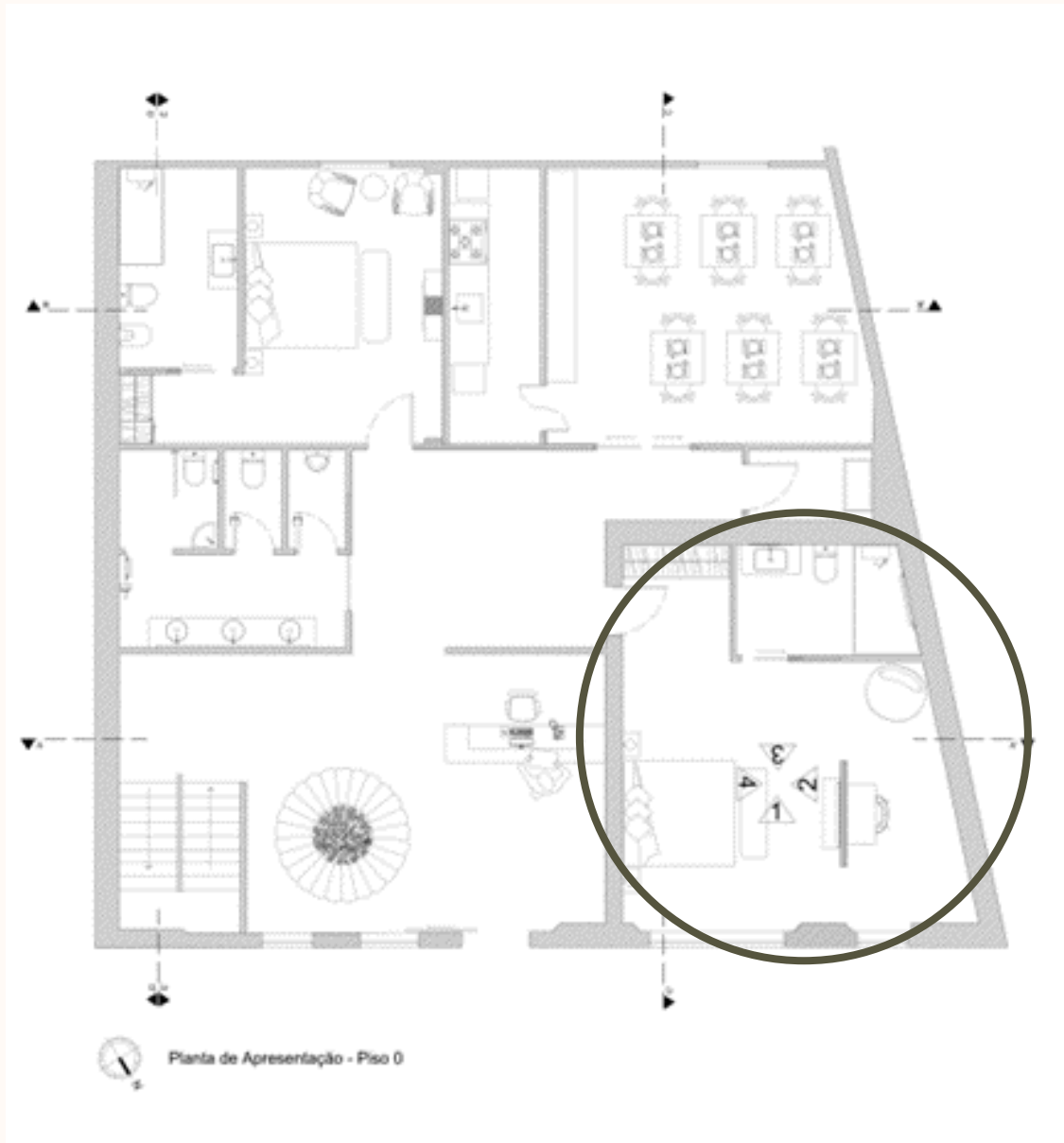
INSTALAÇÕES SANITÁRIAS COMUNS



PROJETO

BOUTIQUE HOTEL OS CAMPONESES

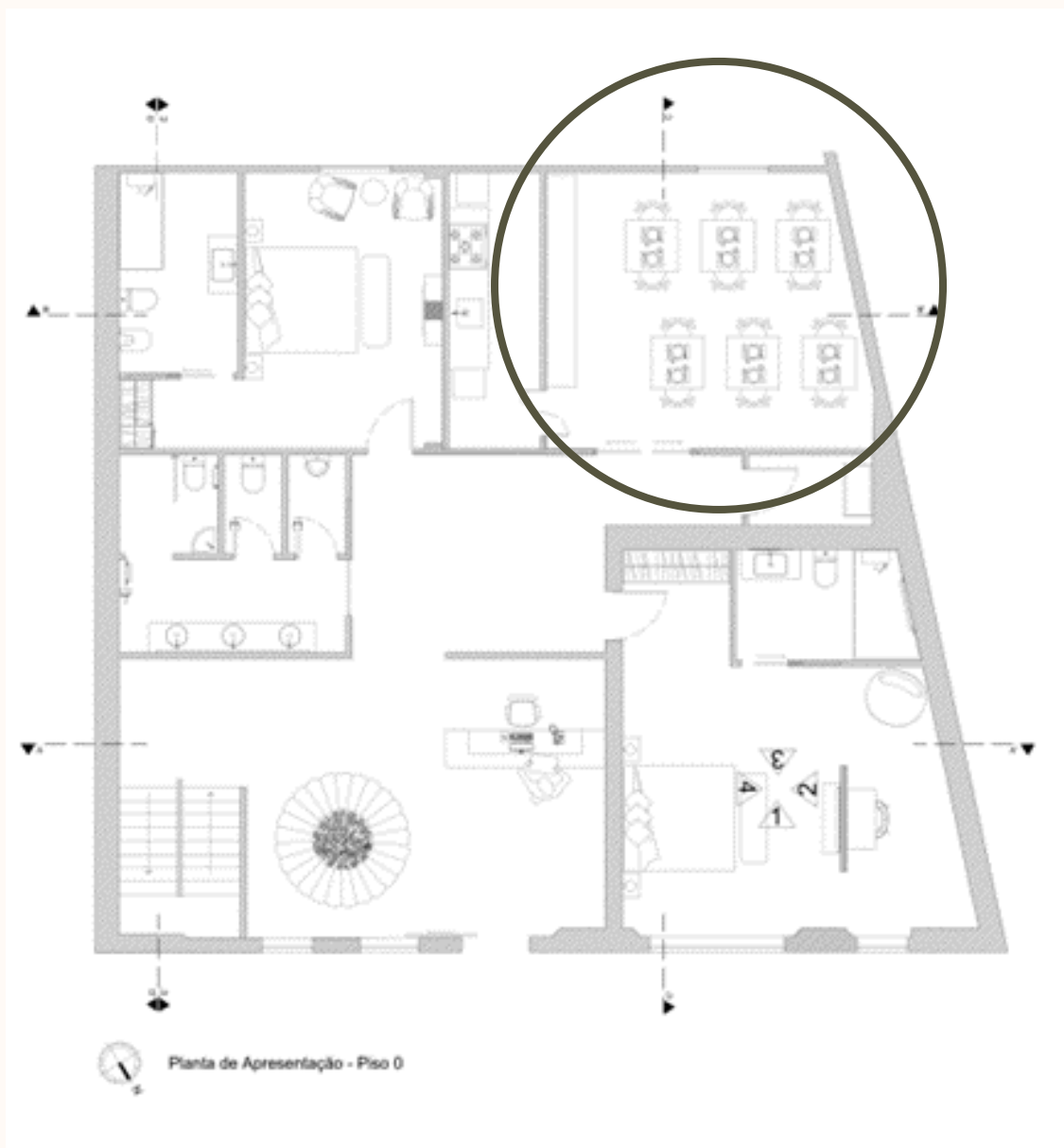
SUITE BAILARICO



PROJETO

BOUTIQUE HOTEL OS CAMPONESES

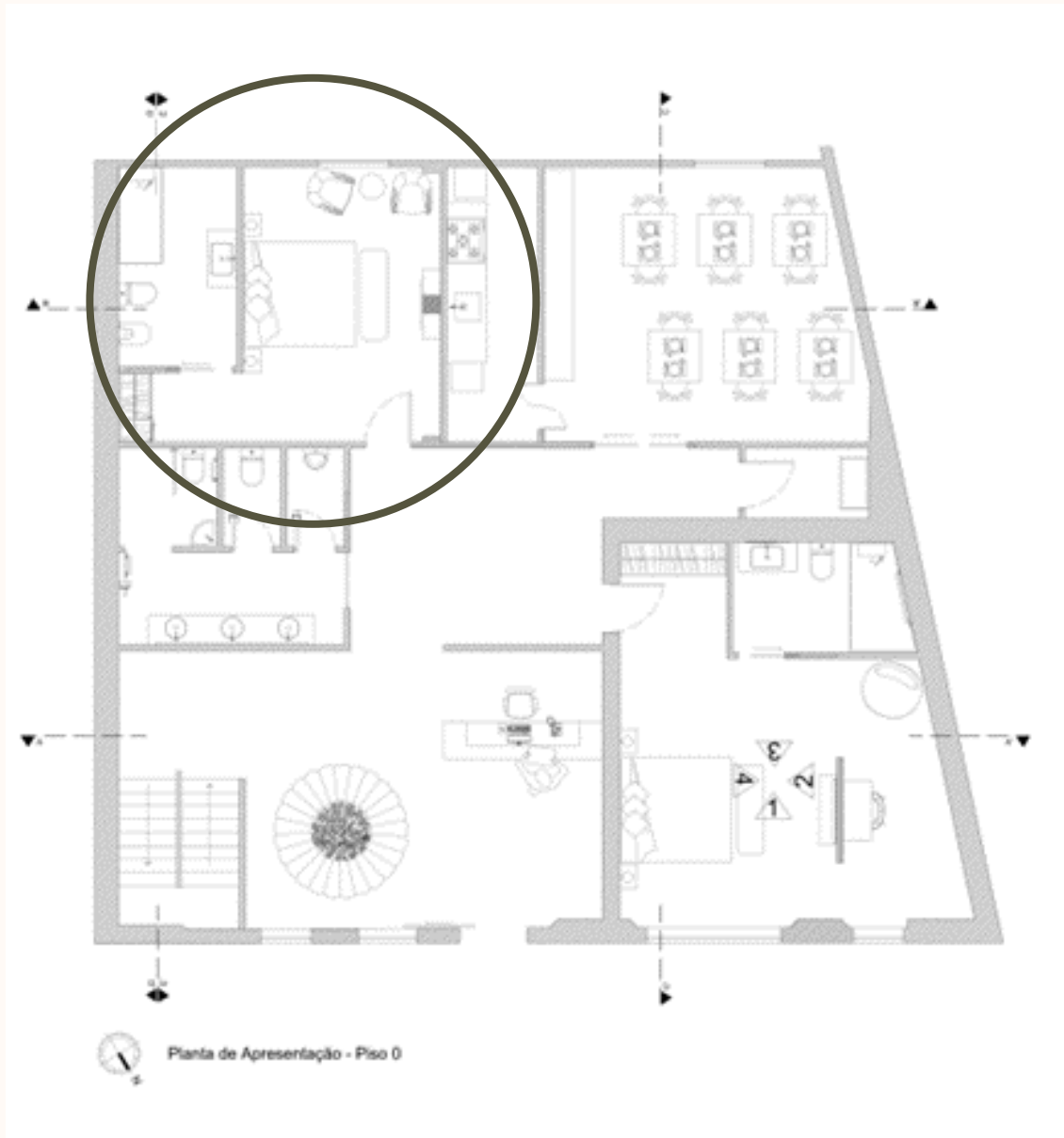
SALA DE PEQUENOS ALMOÇOS



PROJETO

BOUTIQUE HOTEL OS CAMPONESES

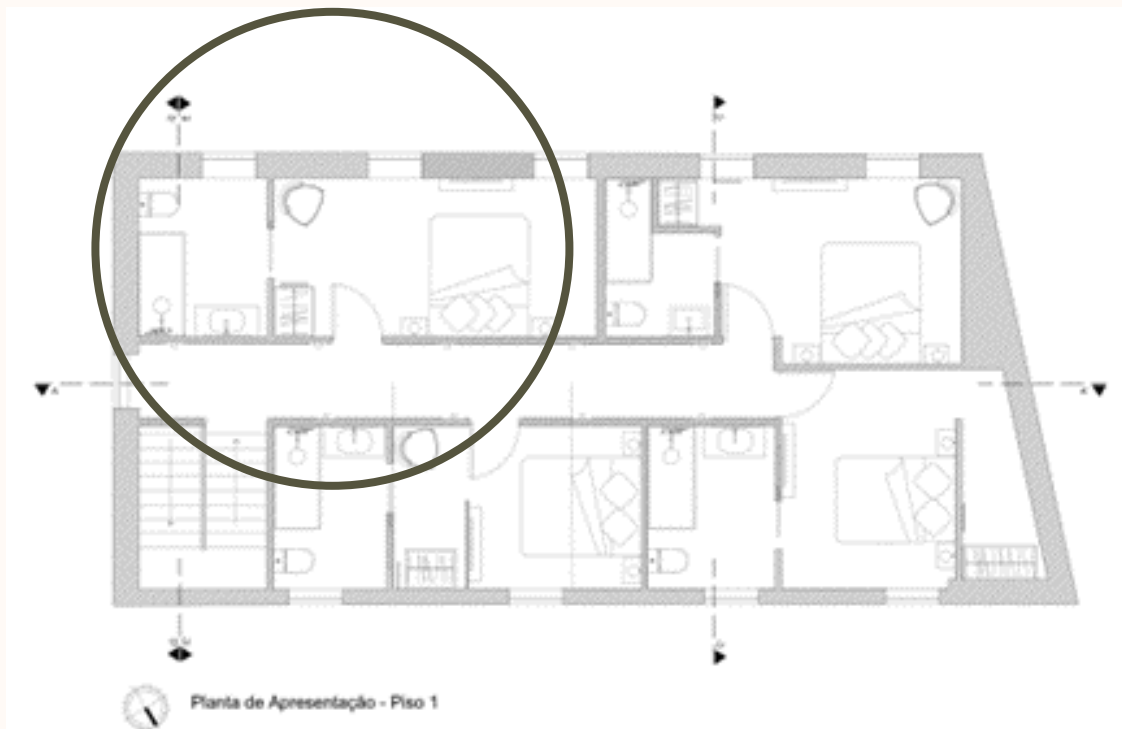
SUITE SANTANA



PROJETO

BOUTIQUE HOTEL OS CAMPONESES

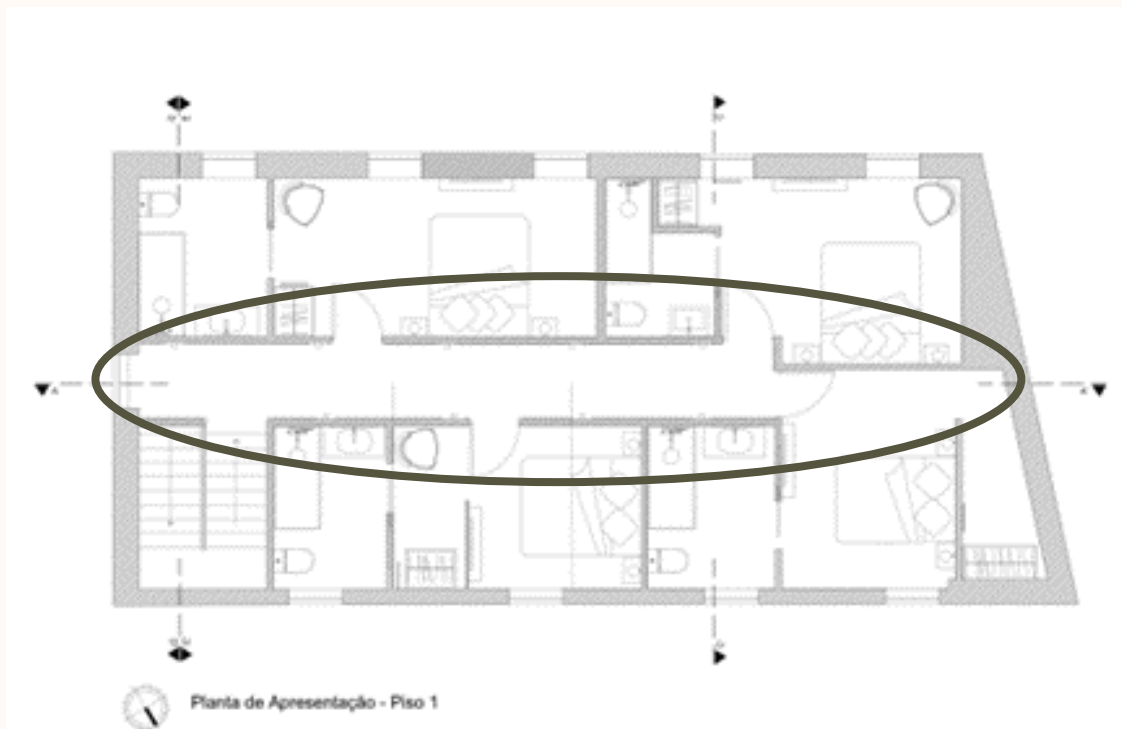
QUARTO O FADINHO



PROJETO

BOUTIQUE HOTEL OS CAMPONESES

CORREDOR



CONCLUSÃO

Com a realização deste projeto, tive a oportunidade de aplicar os conhecimentos que me foram transmitidos e adquiridos ao longo desta licenciatura.

O objetivo era também atender às necessidades de uma tipologia hoteleira, da qual foi um desafio interessante uma vez que não era um campo no qual me sentisse confortável e minimamente entendida sobre as leis e outros aspectos que me fui deparando igualmente importantes a ter em conta. Foi um projeto que teve tanto de complexo como de cativante

