



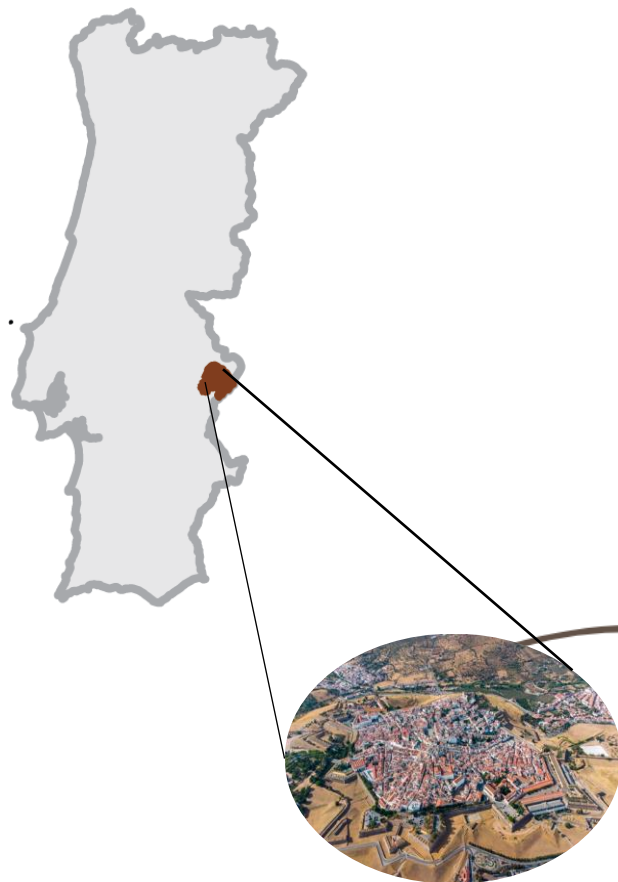
Renovação de uma empresa

Licenciatura em Design de Interiores e Equipamento

Ana Cândido Nº20201289

Localização

Este edifício localiza-se na zona industrial da cidade de Elvas, pertencente ao distrito de Portalegre.



Agrocinco

A Agrocinco é uma empresa de construções. A empresa existe desde 1988, porém está no local atual apenas há 18 anos.



Fundamentação de Projeto

- Renovação do edifício;
- Espaço com bastante potencial;
- Poderia ser visualmente mais apelativo;
- Projeto desafiante visto nunca ter trabalhado em áreas de escritórios.

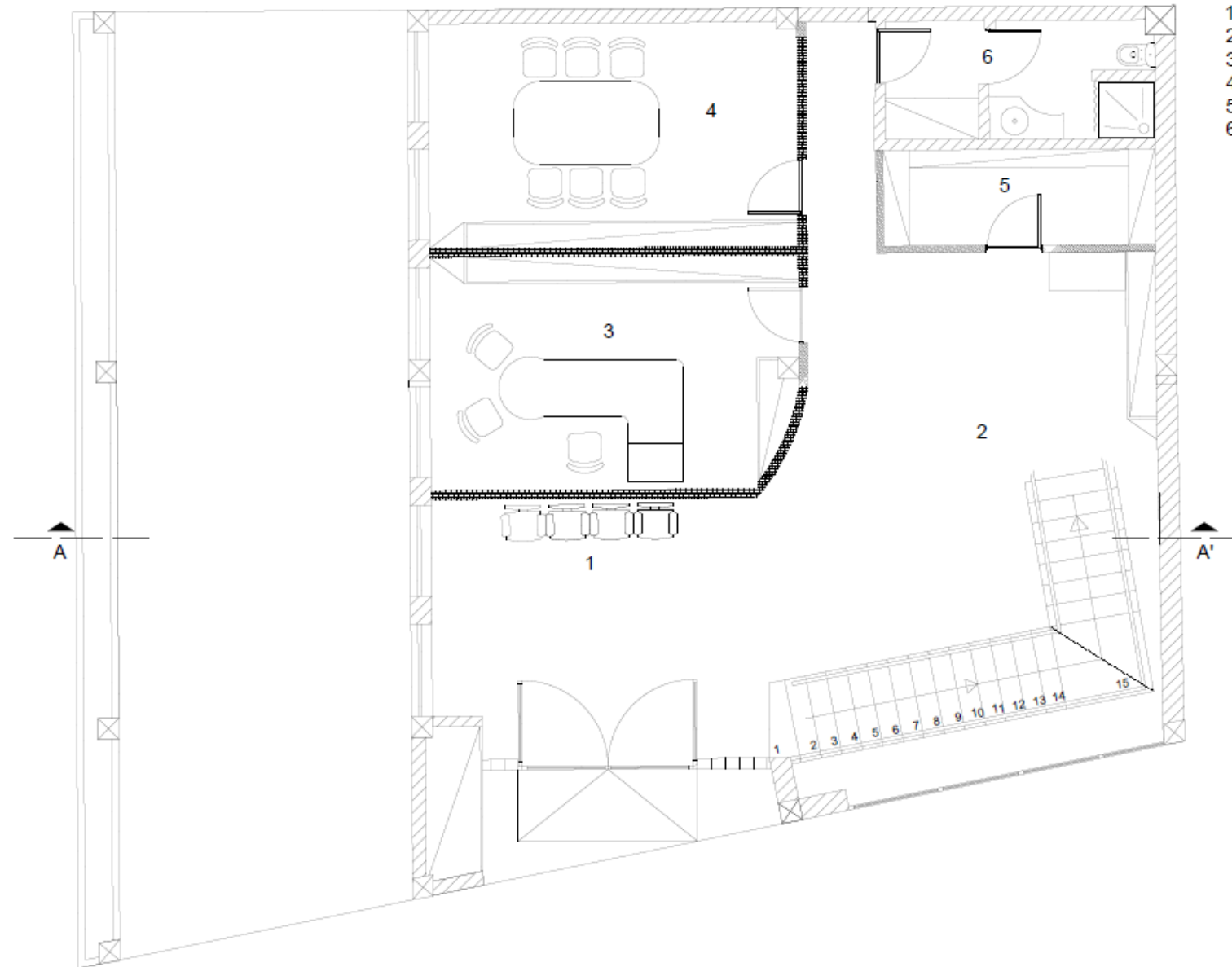


Objetivos

- Responder as necessidades do espaço;
- Levantamento de necessidades;
- Solucionar os problemas dos mesmo;
- Tornar o espaço funcional;
- Dar conforto aos trabalhadores;
- Melhorar a estética visual da empresa;
- Corresponder às expectativas dos trabalhadores.



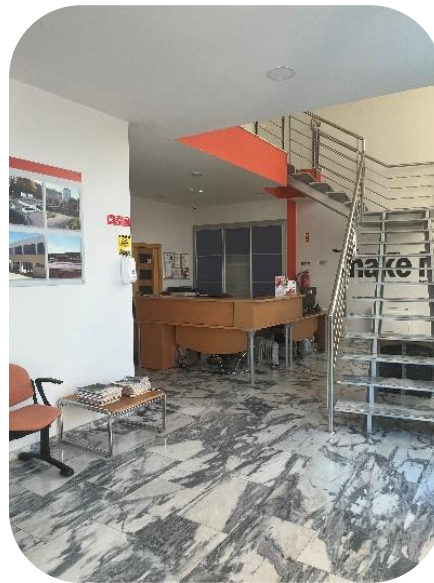
Planta existente do Piso 0



- 1- Zona de espera
- 2- Zona de balcão
- 3- Gabinete do Diretor Financeiro
- 4- Copa
- 5- Arquivo
- 6- Casa de banho



Zona de entrada



Zona do balcão



Corredor



Gabinete do Diretor
Financeiro

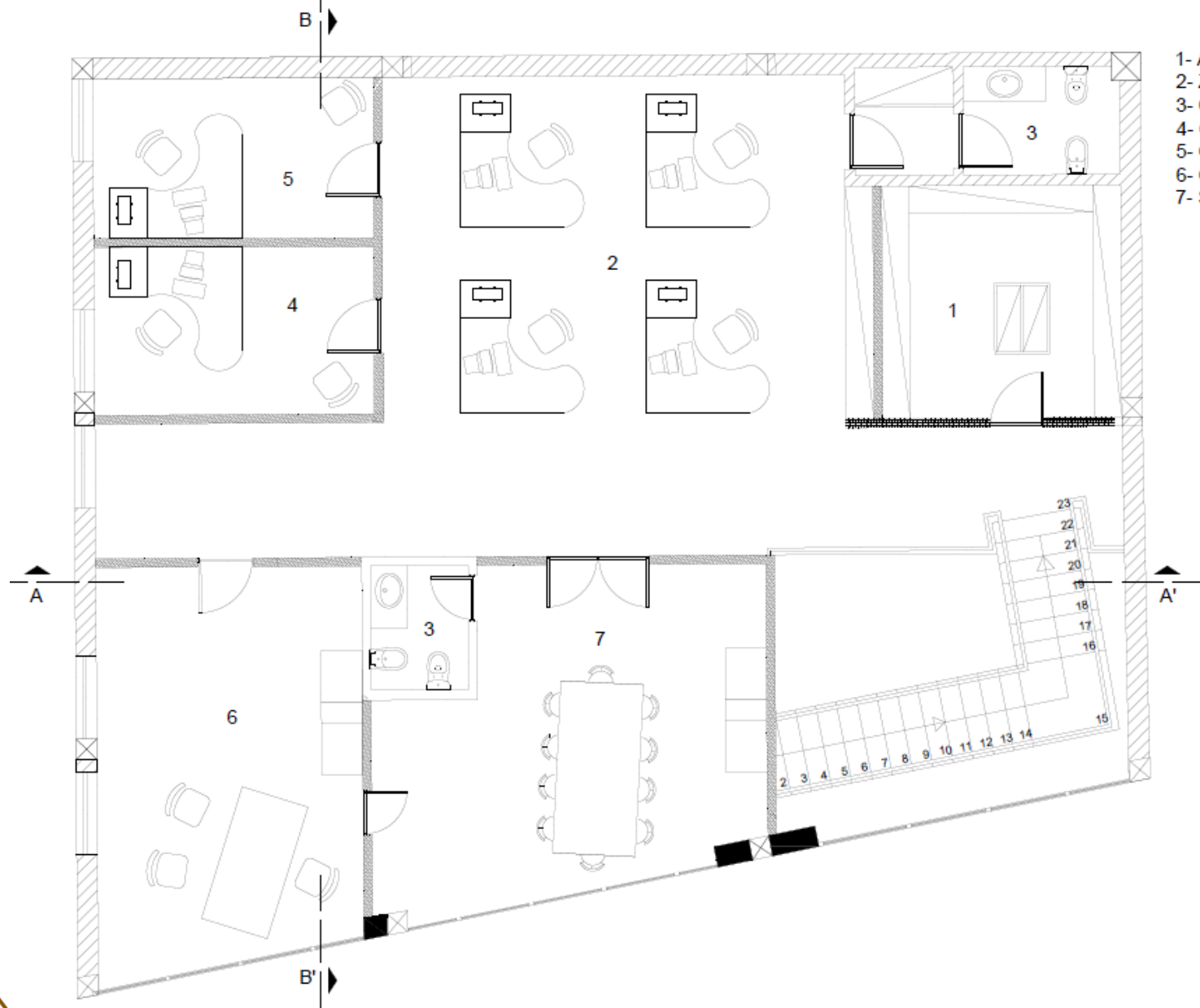


Copa



Instalação Sanitária

Planta existente do Piso 1



- 1- Arquivo
- 2- Zona de Produção
- 3- Casa de banho
- 4- Gabinete do Diretor de Produção
- 5- Gabinete do Subdiretor de Produção
- 6- Gabinete da Administração
- 7- Sala de Reuniões



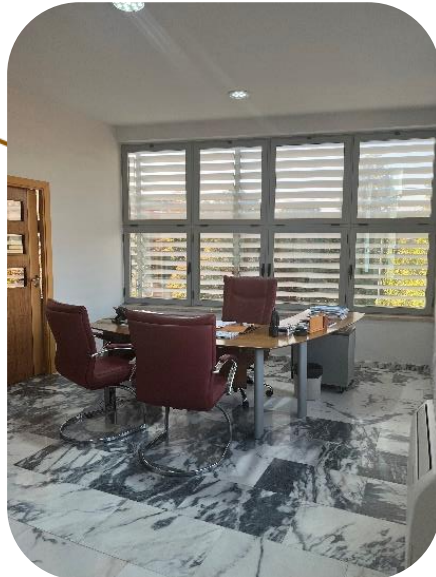
Arquivos



Zona da Produção



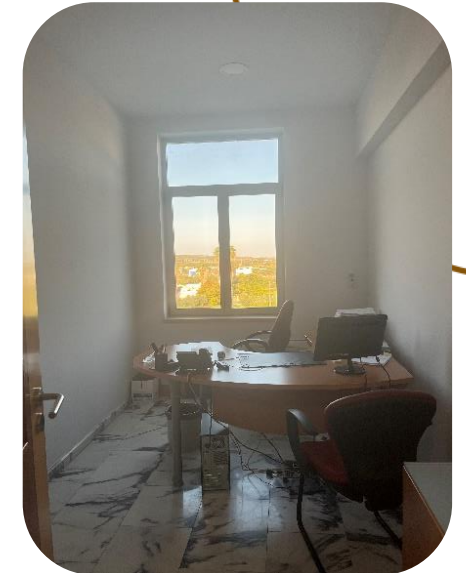
Sala de Reuniões



Gabinete da Administração



Gabinete do Diretor
de Produção



Gabinete do Subdiretor
de Produção

The background features a white canvas with abstract, organic shapes in a light beige or tan color. A thin, dark brown line curves across the upper left portion of the image. The word "Proposta" is centered in a bold, black, sans-serif font.

Proposta

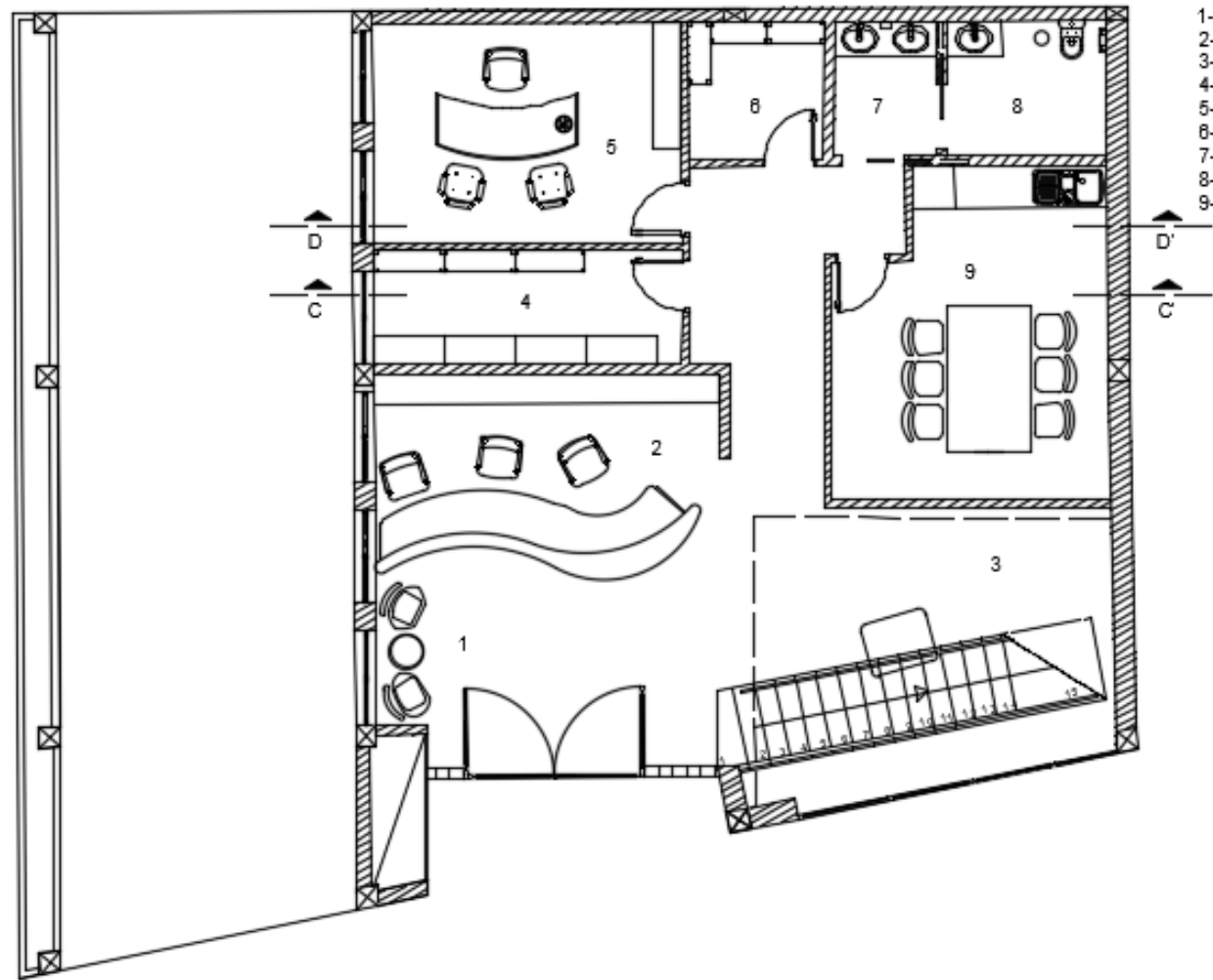
Conceito

- Estilo industrial;
- Madeira e metal;
- Paleta de cores varia entres os tons de castanhos, bege e preto;
- Funcionalidade;
- Ergonomia.

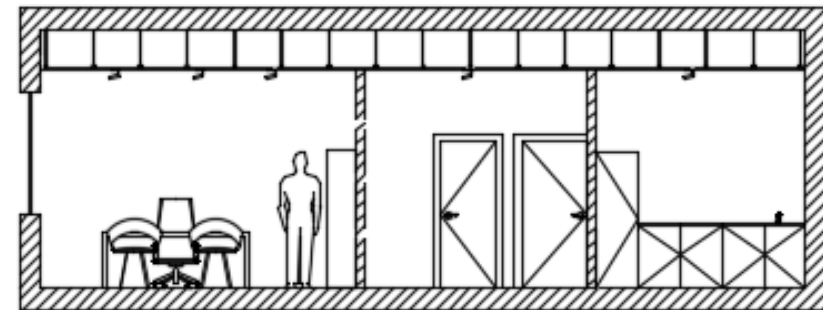
Inspiração



Planta do Piso 0

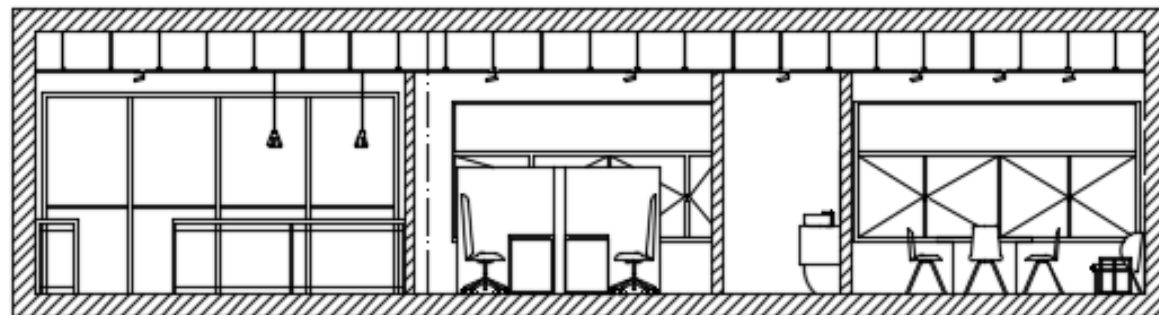
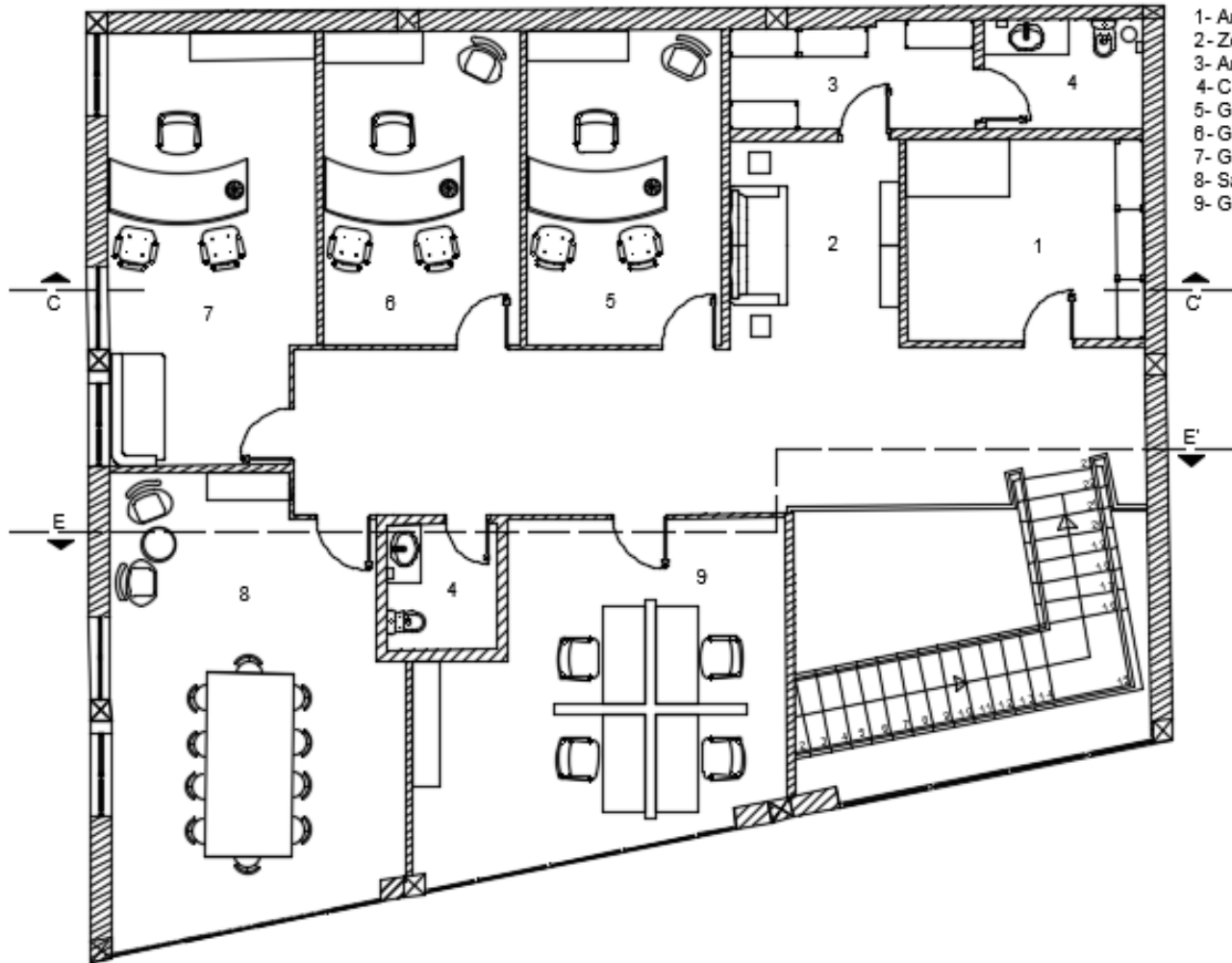


- 1- Zona de espera
- 2- Zona do balcão
- 3- Zona de exposição
- 4- Arquivo
- 5- Gabinete do Diretor Financeiro
- 6- Arrumos
- 7- Zona de lavatórios
- 8- Casa de banho
- 9- Copa

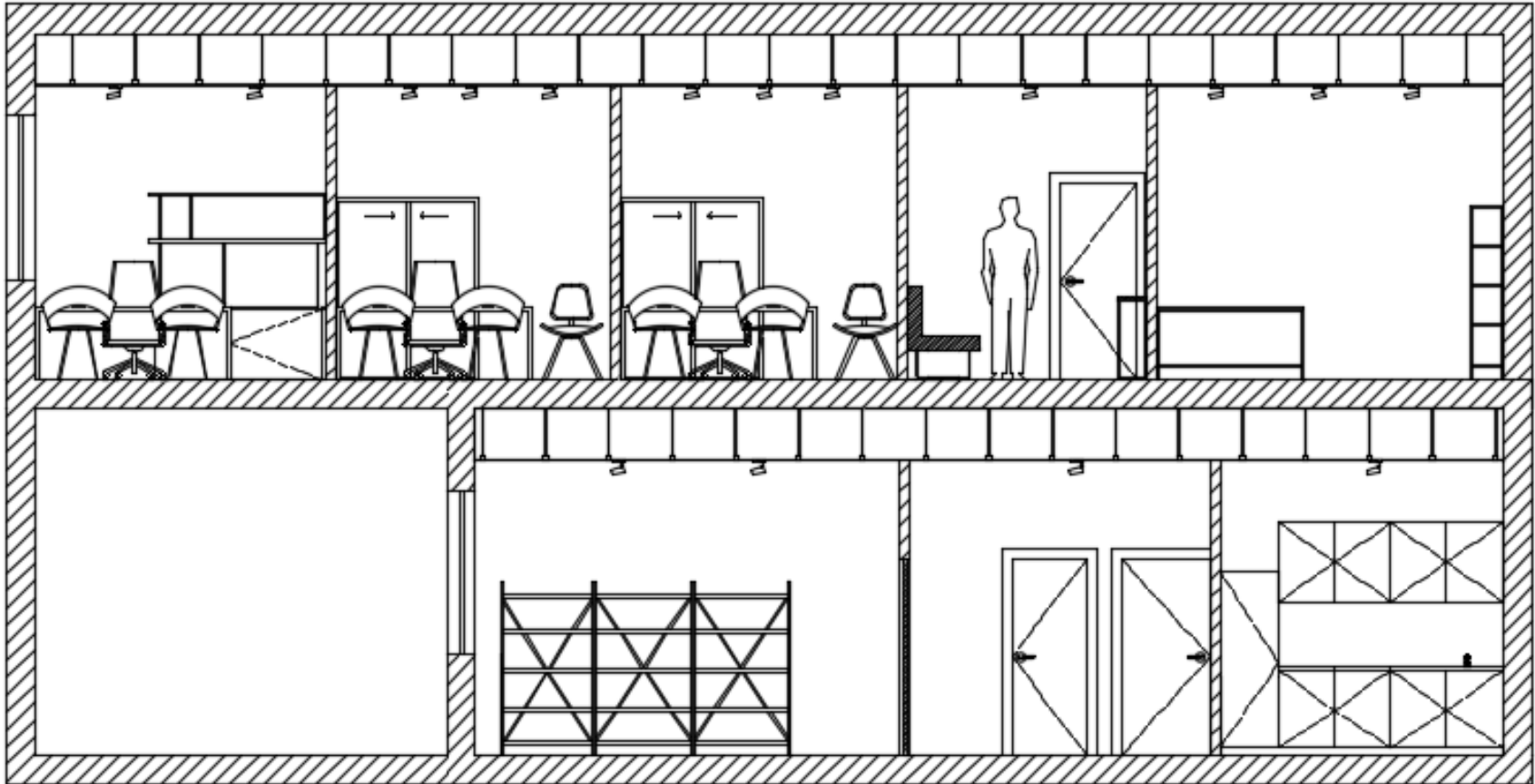


Corte DD'

Planta do Piso 1



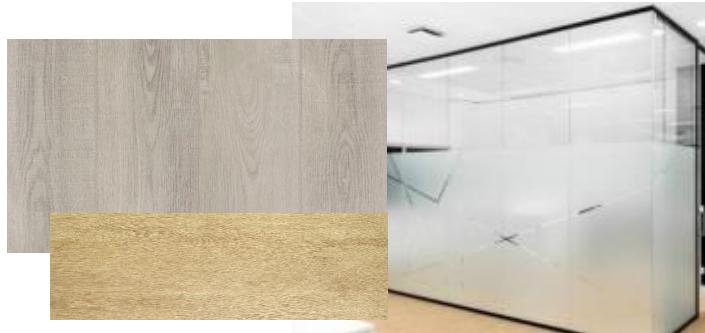
Corte



Corte CC'

Materiais e Equipamentos

Materiais gerais



Equipamentos dos Gabinetes



Equipamentos da copa



Equipamentos da instalação sanitária



Materiais e Equipamentos

- Equipamentos utilizados;
- Materiais utilizados.

Conceptboard





Simulação 3d

Piso 0



1. Zona de entrada



2. Zona do balcão de atendimento



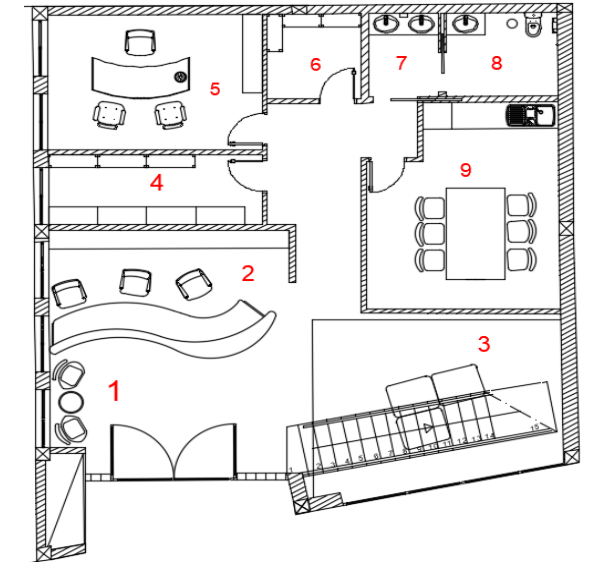
2. Interior do balcão



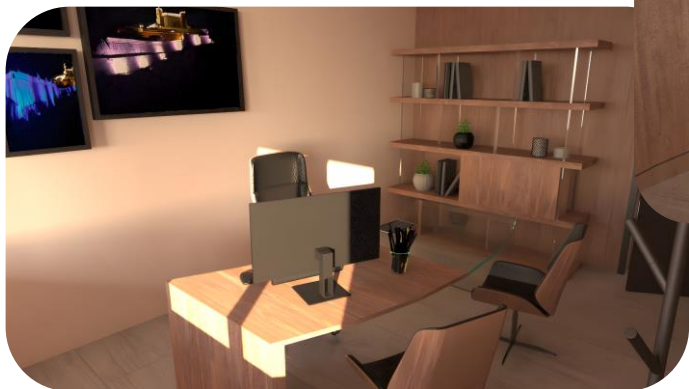
3. Zona de exposição



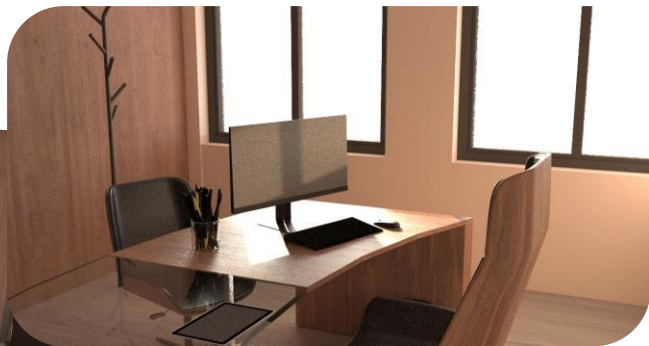
4. Arquivos



Piso 0



5. Gabinete do Diretor Financeiro



6. Arrumos



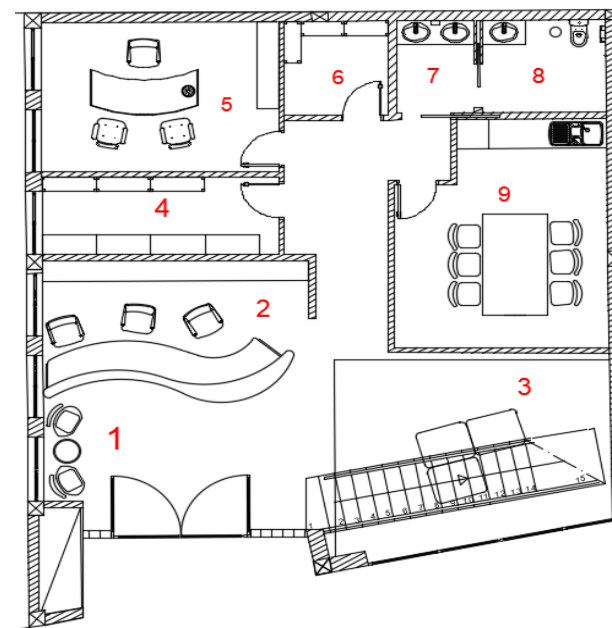
9. Copa



7. Zona de lavatórios



8- Instalação Sanitária



Piso 1



1. Zona de escadas



2. Corredor



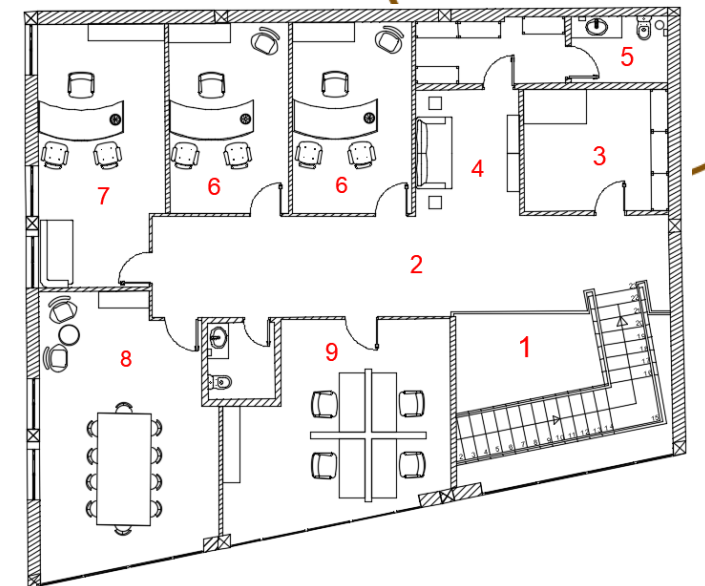
3. Arquivos / Reprografia



4. Zona de descanso



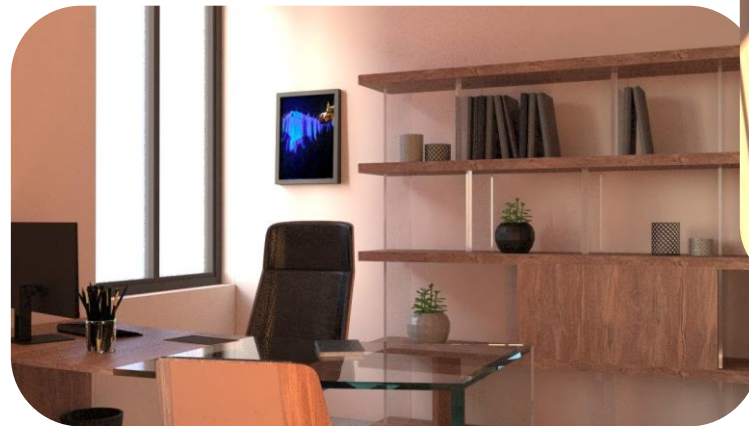
5. Instalação Sanitária



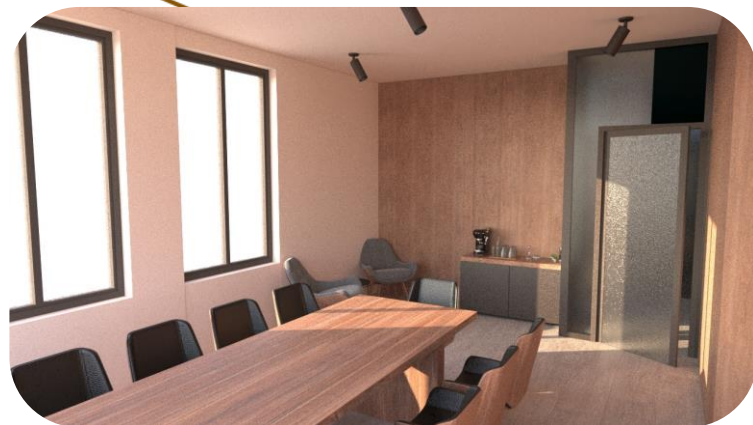
Piso 1



6. Gabinete do Diretor e do Subdiretor de Produção



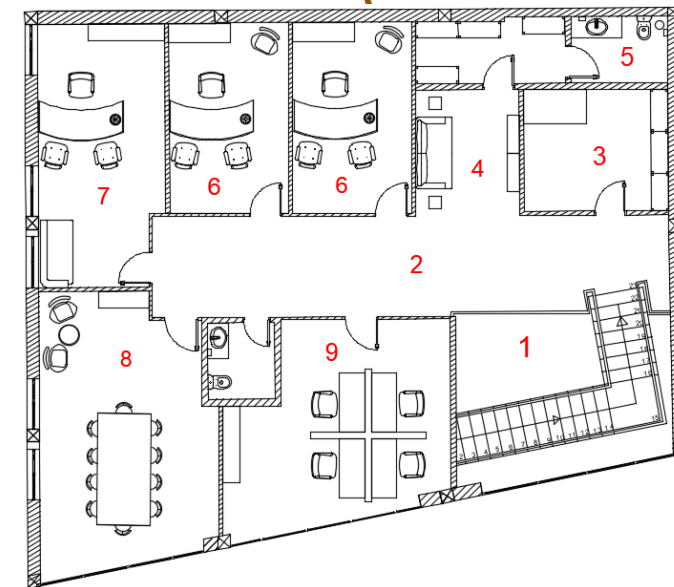
7. Gabinete da Administração



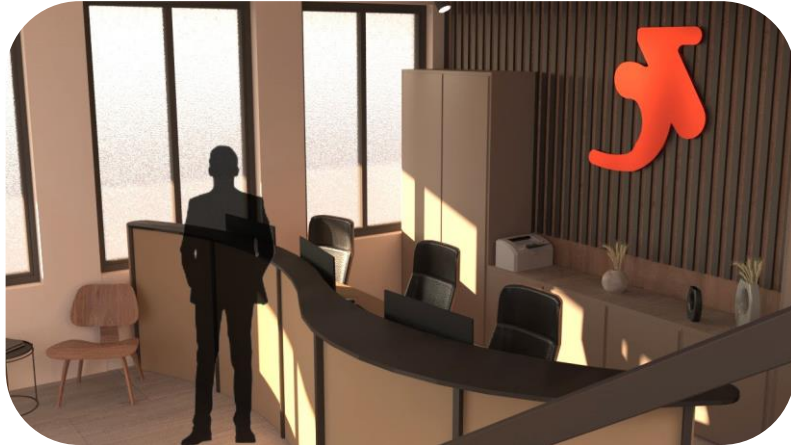
8. Sala de Reuniões



9. Gabinete da Produção



Simulação 3d com figura humana

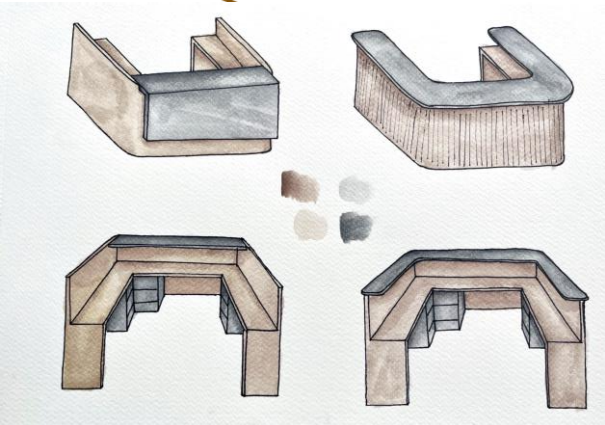
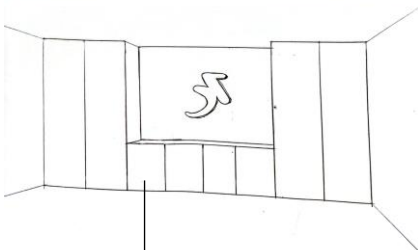
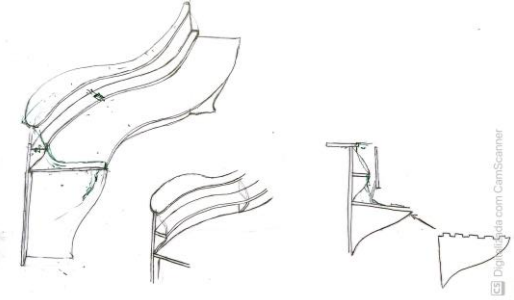
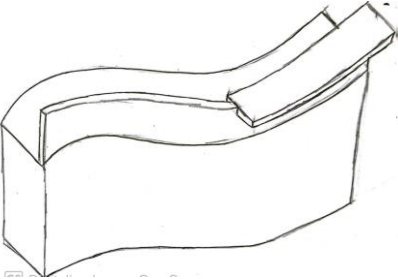
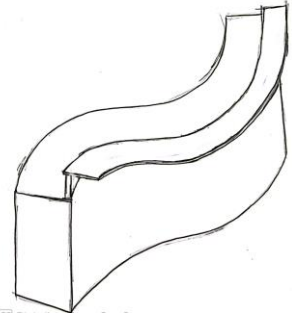


Balcão de atendimento

- Equipamento feito à medida para o projeto;
- Tornar o balcão mais visível;
- Levantamento de necessidades para o balcão;
- Funcionalidade;
- Conforto dos trabalhadores desta área.



Maquetes de estudo e esboços



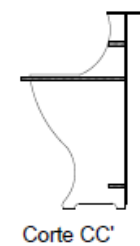
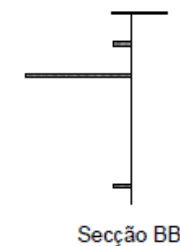
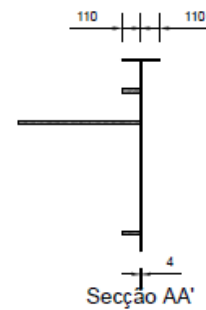
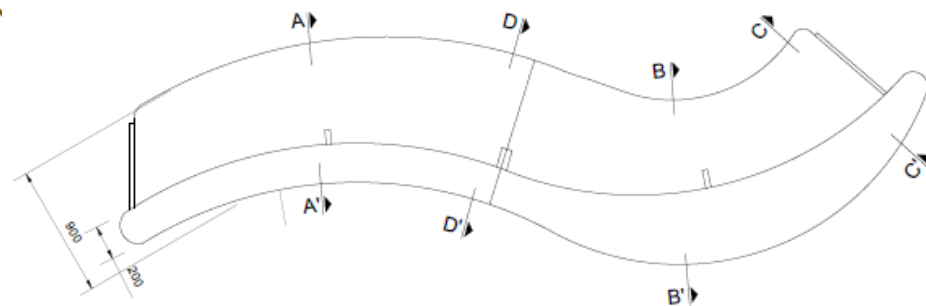
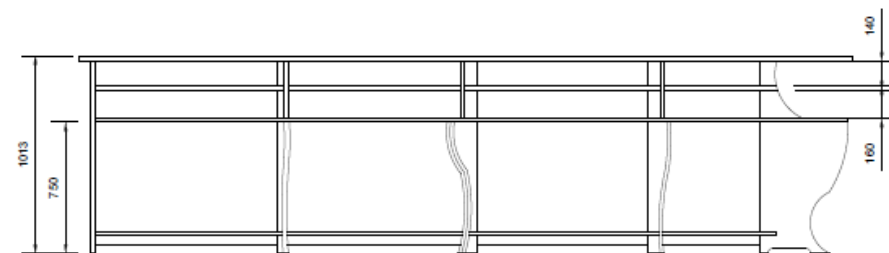
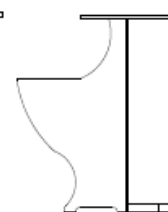
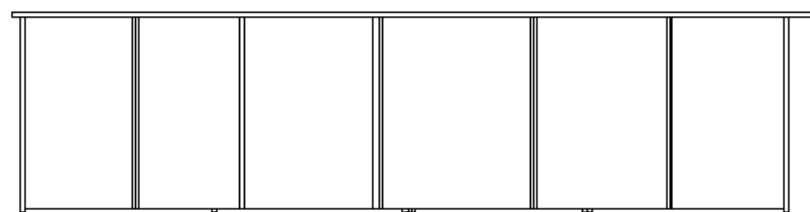
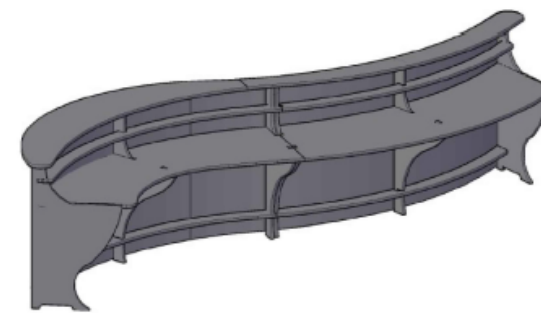
Maquetes final

- Maquete cortada a laser;
- Cartão prensado;
- Escala 1:20.



Desenho Técnico

Desenho de conjunto



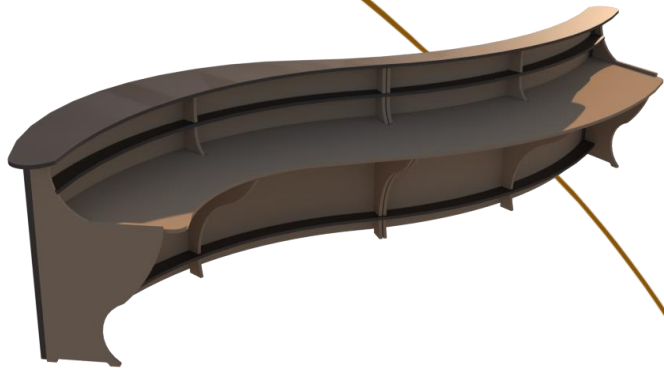
Secção AA'

Secção BB'

Corte CC'

Corte DD'

Simulação 3d



Conclusão

Este foi o projeto mais desafiante que tive a oportunidade de realizar, ao longo dos últimos três anos, não só porque tinha como objetivo corresponder as necessidades dos trabalhadores da empresa, tendo em conta que existe um cliente real, bem como a possibilidade de uma futura implementação / execução do projeto.

Durante o desenvolvimento do projeto, tentei colocar em prática todos os conhecimentos que adquiri ao longo da licenciatura, o que o torna no trabalho mais completo que tive oportunidade de realizar até ao momento.

Sinto que consegui cumprir o objetivo que considero que a proposta final se aproxima bastante da nova imagem que pretendia criar, permitindo-me, de uma forma geral, atingir os objetivos a que me propus no início do trabalho, dando sempre prioridade à criação de um espaço visualmente renovado, em que garantia do conforto e bem estar dos trabalhadores fundamental.

