

**MANUAL
DE
NORMAS
GRÁFICAS**



Paçô Vieira
PASTELARIA

PASTELARIA PAÇÔ VIEIRA
MANUAL DE NORMAS GRÁFICAS

INDÍCE

- **Porquê este Manual de Normas Gráficas ?**
- **A Pastelaria**
- **A Marca**
- **Sistema de Identidade Visual**
- **Aplicações da Marca**

**PASTELARIA PAÇÔ VIEIRA
MANUAL DE NORMAS GRÁFICAS**

PORQUÊ ESTE MANUAL DE NORMAS GRÁFICAS?

PASTELARIA PAÇÔ VIEIRA MANUAL DE NORMAS GRÁFICAS

A Marca Gráfica é composta pelo símbolo e pela tipografia, a sua relação foi estudada de forma a criar um equilíbrio visual e não deverá, ser alterada.

Este Manual de Normas Gráficas tem como objetivo garantir uma aplicação correta da Marca Gráfica. Este conjunto de regras deverão ser respeitadas independentemente da peça de comunicação a ser desenvolvida, garantem a coerência gráfica de todas as manifestações da marca.

O cumprimento das normas definidas neste manual permite estabelecer uma identidade estável e assegurar um fácil reconhecimento da marca.

PASTELARIA PAÇÔ VIEIRA
MANUAL DE NORMAS GRÁFICAS

PASTELARIA

PASTELARIA PAÇÔ VIEIRA
MANUAL DE NORMAS GRÁFICAS

Missão

Dar aos clientes um serviço com qualidade,
de uma forma alegre e descontraída,
contribuindo assim para melhorar o dia dos
clientes .

Essência

Dar aos clientes um serviço com qualidade de
uma forma alegre e descontraída.

Valores

Honestidade;

Respeito;

Empenho;

Rigor;

Iniciativa;

Posicionamento

É essencial para a conceção do que será a sua estratégia de comunicação integrada.

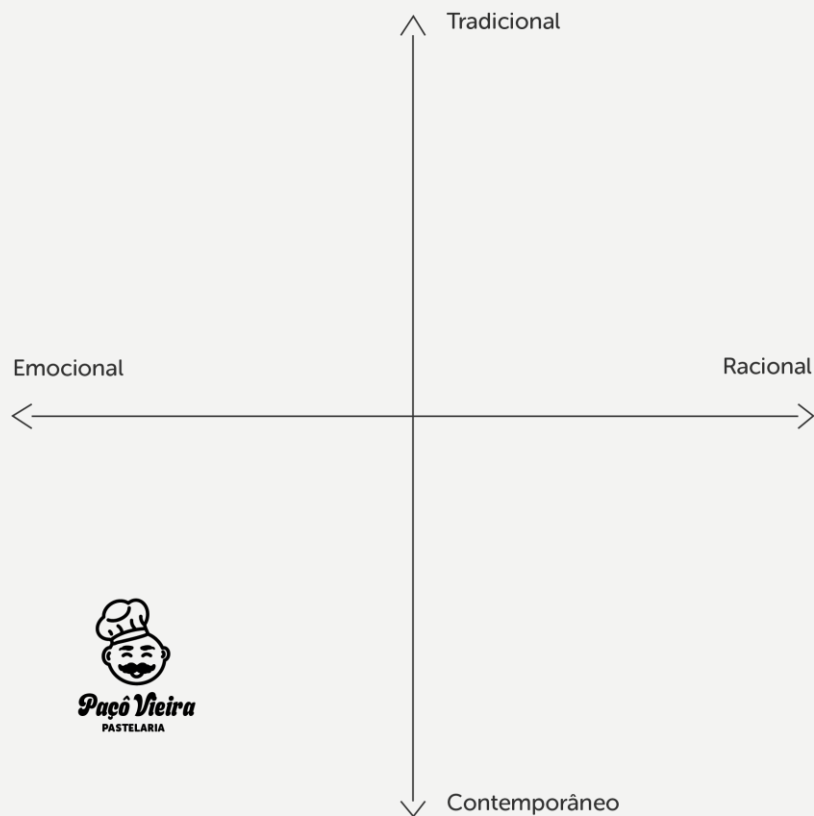
Emocional

A Pastelaria Paçô Vieira de Guimarães em comparação aos clientes apresenta um lado mais emocional

Contemporâneo

Esta Pastelaria é mais recente e apresenta referências mais contemporâneas do que alguns dos concorrentes.

POSICIONAMENTO



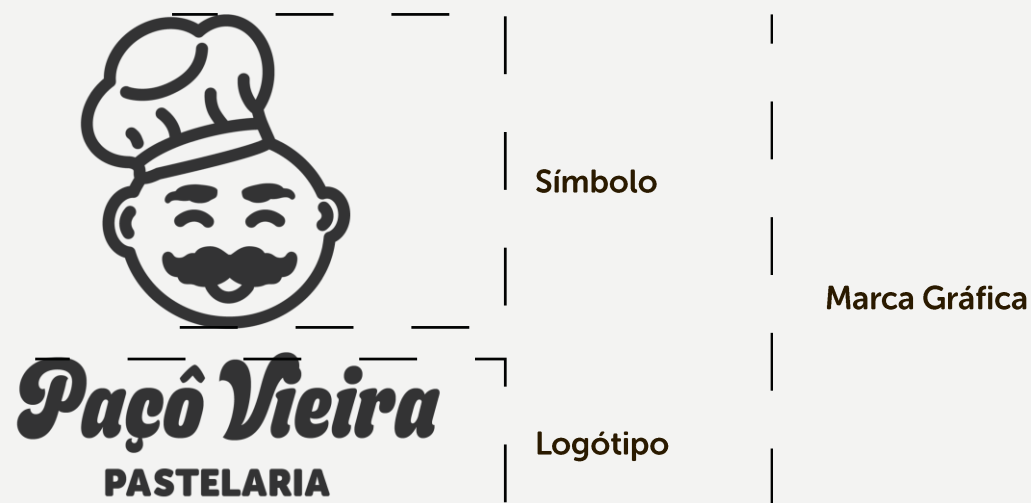
**PASTELARIA PAÇÔ VIEIRA
MANUAL DE NORMAS GRÁFICAS**

A MARCA

PASTELARIA PAÇÔ VIEIRA MANUAL DE NORMAS GRÁFICAS

A Marca Gráfica Da Pastelaria Paçô Vieira de Guimarães é constituída por um Símbolo e Logótipo. O Símbolo é composto por linhas arredondadas que constituem uma representação de um pasteleiro. O Logótipo é composto por "Paçô Vieira" e "PASTELARIA", escritas na tipografia Budge e Museo Sans Rounded respetivamente. O nome "Paçô Vieira" aparece em maiúsculas e minúsculas (caixa alta e caixa baixa), com uma espessura um pouco maior à do Símbolo. O nome "PASTELARIA" aparece em maiúsculas (caixa alta), com uma espessura igual a do Símbolo.

MARCA GRÁFICA



A identidade da Pastelaria Paçô Vieira foi desenvolvida com as tipografias Budge Regular e Museo Sans. A Tipografia Budge é utilizada no logótipo enquanto que a Museo Sans é utilizada no logótipo em "PASTELARIA" e é também utilizada no resto da comunicação.

Budge Regular

A B C D E F G H I J K L M N O P Q R S T U V W X Y Z
 a b c d e f g h i j k l m n o p q r s t u v w x y z
 0 1 2 3 4 5 6 7 8 9 ? ! ~ ^ _ . : ; / # € % & ' () = + *

Museo Sans Rounded

A B C D E F G H I J K L M N O P Q R S T U V W X Y Z
 a b c d e f g h i j k l m n o p q r s t u v w x y z
 0 1 2 3 4 5 6 7 8 9 ? ! ~ ^ _ . : ; / # € % & ' () = + *

Museo Sans Rounded

A B C D E F G H I J K L M N O P Q R S T U V W X Y Z
 a b c d e f g h i j k l m n o p q r s t u v w x y z
 0 1 2 3 4 5 6 7 8 9 ? ! ~ ^ _ . : ; / # € % & ' () = + *

Museo Sans Rounded

A B C D E F G H I J K L M N O P Q R S T U V W X Y Z
 a b c d e f g h i j k l m n o p q r s t u v w x y z
 0 1 2 3 4 5 6 7 8 9 ? ! ~ ^ _ . : ; / # € % & ' () = + *

Museo Sans Rounded

A B C D E F G H I J K L M N O P Q R S T U V W X Y Z
 a b c d e f g h i j k l m n o p q r s t u v w x y z
 0 1 2 3 4 5 6 7 8 9 ? ! ~ ^ _ . : ; / # € % & ' () = + *

Museo Sans Rounded

A B C D E F G H I J K L M N O P Q R S T U V W X Y Z
 a b c d e f g h i j k l m n o p q r s t u v w x y z
 0 1 2 3 4 5 6 7 8 9 ? ! ~ ^ _ . : ; / # € % & ' () = + *

Museo Sans Rounded

A B C D E F G H I J K L M N O P Q R S T U V W X Y Z
 a b c d e f g h i j k l m n o p q r s t u v w x y z
 0 1 2 3 4 5 6 7 8 9 ? ! ~ ^ _ . : ; / # € % & ' () = + *

PASTELARIA PAÇÔ VIEIRA MANUAL DE NORMAS GRÁFICAS

CORES

A cor é um elemento importante na identidade visual pois é também através dela que Público reconhece e cria uma ligação mais forte com a marca.

As Cores escolhidas para a identidade visual da Pastelaria Paçô Vieira foram laranja, castanho, bege e azul.



Pantone 7564 C

#DC860A

C: 11%

M: 53%

Y: 100%

K: 2%

R: 220

G: 134

B: 10



Pantone 4975 C

#3F221B

C: 47%

M: 74%

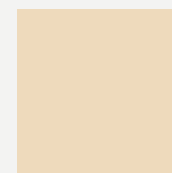
Y: 69%

K: 75%

R: 63

G: 34

B: 27



Pantone 7506 C

#EEDABC

C: 8%

M: 15%

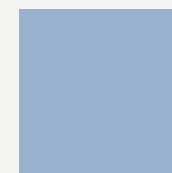
Y: 30%

K: 0%

R: 238

G: 218

B: 188



Pantone 644 C

#98B2CE

C: 45%

M: 24%

Y: 11%

K: 0%

R: 152

G: 178

B: 206

PASTELARIA PAÇÔ VIEIRA
MANUAL DE NORMAS GRÁFICAS

A grelha de construção da Marca Gráfica da Pastelaria Paçô Vieira para mostrar a distância e os espaçamentos.

MARCA
(GRELHA)



REDUÇÃO MÁXIMA

Foram estabelecidas reduções máximas para aplicação da marca, qualquer dimensão inferior à estabelecida perde a legibilidade no entanto não existe dimensão máxima para a mesma.

A redução máxima em suportes impressos e digitais: **1,6 cm.**



1,6 cm.

A marca tem sempre um espaço de reserva a toda a sua volta, nenhum outro elemento o pode invadir.

O espaço de segurança é o tamanho da letra P

ESPAÇO DE RESERVA



PASTELARIA PAÇÔ VIEIRA MANUAL DE NORMAS GRÁFICAS

Na impossibilidade de aplicar a marca gráfica na cor oficial, são aceitáveis outras alternativas, desde que não sejam usadas cores fora da paleta de cores ou se perca o contraste.

Comportamento da marca sobre fundos fotográficos



COMPORTAMENTO SOBRE FUNDOS

Comportamento da marca sobre fundos de cor



PROIBIÇÕES

Cores Incorretas



Deslocação de Elementos



Utilização de Outline



Tipografia Incorreta



Proporções Incorretas



Distorção Vertical



Distorção Horizontal



Aplicação Incorretas de Fundos de Cor



**PASTELARIA PAÇÔ VIEIRA
MANUAL DE NORMAS GRÁFICAS**

SISTEMA DE IDENTIDADE VISUAL

PASTELARIA PAÇÔ VIEIRA MANUAL DE NORMAS GRÁFICAS

A Identidade Visual da Pastelaria Paçô Vieira é composta pelos elementos representados em baixo, estes elementos representam a forma como ela comunica nos diversos meios.

IDENTIDADE VISUAL

Imagética



Marca Gráfica

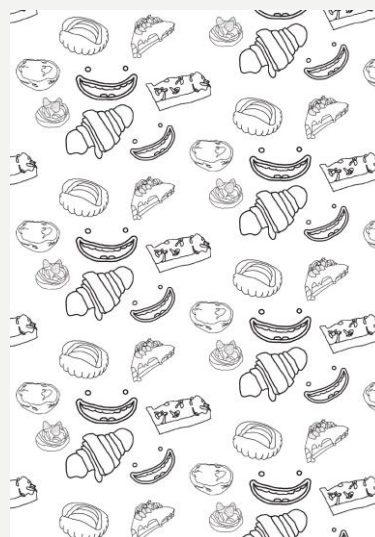


Tipografia

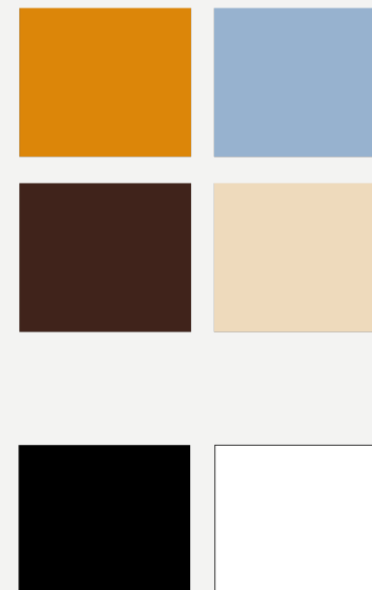
Budge regular

Museo Sans Rounded 1000

Padrão

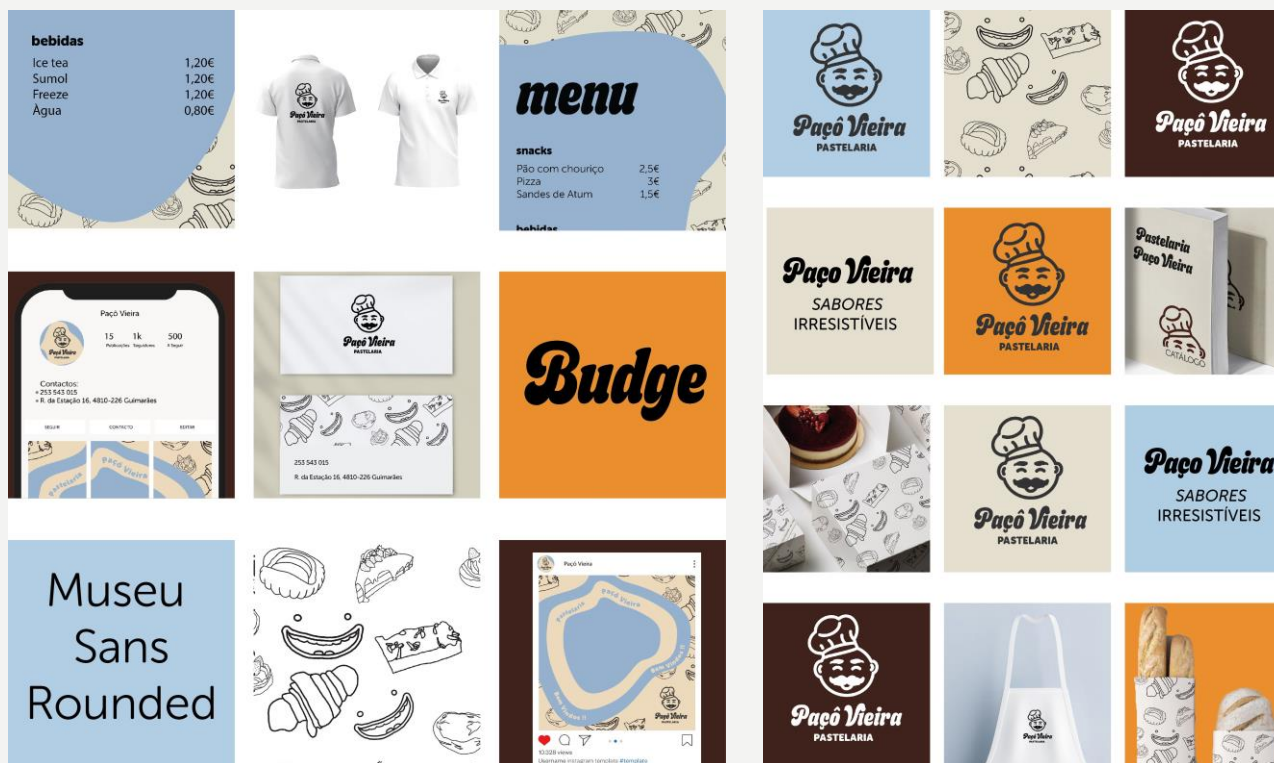


Paleta de Cores



PASTELARIA PAÇO VIEIRA
MANUAL DE NORMAS GRÁFICAS

MOODBOARD



PASTELARIA PAÇÔ VIEIRA
MANUAL DE NORMAS GRÁFICAS

STYLESCAPE



PASTELARIA PAÇÔ VIEIRA
MANUAL DE NORMAS GRÁFICAS

APLICAÇÕES DA MARCA

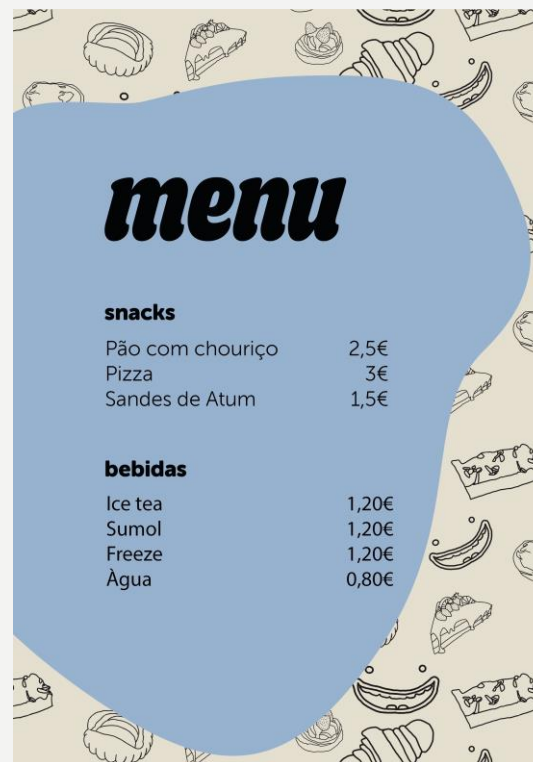
PASTELARIA PAÇÔ VIEIRA
MANUAL DE NORMAS GRÁFICAS

Papel: couchê 300g

Tamanho: A4 (21 x 29,7cm)

Acabamento: plastificação

MENU



**PASTELARIA PAÇÔ VIEIRA
MANUAL DE NORMAS GRÁFICAS**

Papel: couchê 300g

Tamanho: A4 (21 x 29,7cm)

Acabamento: plastificação

CATÁLOGO BOLOS



**PASTELARIA PAÇÔ VIEIRA
MANUAL DE NORMAS GRÁFICAS**

EMBALAGENS



Papel: couchê 100g

Acabamento: verniz localizado



Papel: couchê 300g

Acabamento: verniz localizado

**PASTELARIA PAÇÔ VIEIRA
MANUAL DE NORMAS GRÁFICAS**

Papel: couchê 300g

Tamanho: 4,8 x 8,8cm

Acabamento: verniz localizado

CARTÃO VISITA



UNIFORMES



**PASTELARIA PAÇÔ VIEIRA
MANUAL DE NORMAS GRÁFICAS**

MERCHANDISING



**PASTELARIA PAÇÔ VIEIRA
MANUAL DE NORMAS GRÁFICAS**

FROTA

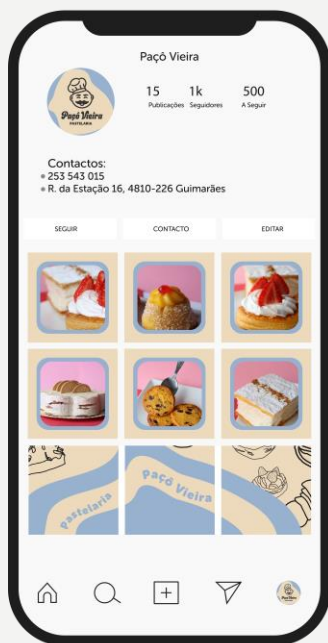


SINALÉTICA



PASTELARIA PAÇÓ VIEIRA MANUAL DE NORMAS GRÁFICAS

REDES SOCIAIS



**MANUAL
DE
NORMAS
GRÁFICAS**



Paçô Vieira
PASTELARIA