



Instituto Politécnico
de Castelo Branco

Instituto Politécnico de Castelo Branco

Cândido, Ana Carolina Batista

Renovação da sede “Agrocinco”

<https://minerva.ipcb.pt/handle/123456789/4297>

Metadados

Data de Publicação	2023
Resumo	O relatório apresentado, dá a conhecer o projeto final que diz respeito à unidade curricular de Projeto de Design de Interiores e Equipamento, da Licenciatura de Design de Interiores e Equipamento, lecionado na Escola Superior de Artes Aplicadas do Instituto Politécnico de Castelo Branco. O projeto consiste na renovação de uma empresa de construções chamada Agrocinco, localizada na zona industrial de Elvas, para um melhor aproveitamento do espaço e dar respostas às necessidades dos trabalhadores...
Editor	IPCB. ESART
Palavras Chave	Design de interiores e equipamento, Renovação, Empresa, Conforto
Tipo	report
Revisão de Pares	Não
Coleções	ESART - Design de Interiores e Equipamento

Esta página foi gerada automaticamente em 2024-07-24T12:27:17Z com informação proveniente do Repositório

AgroCinco

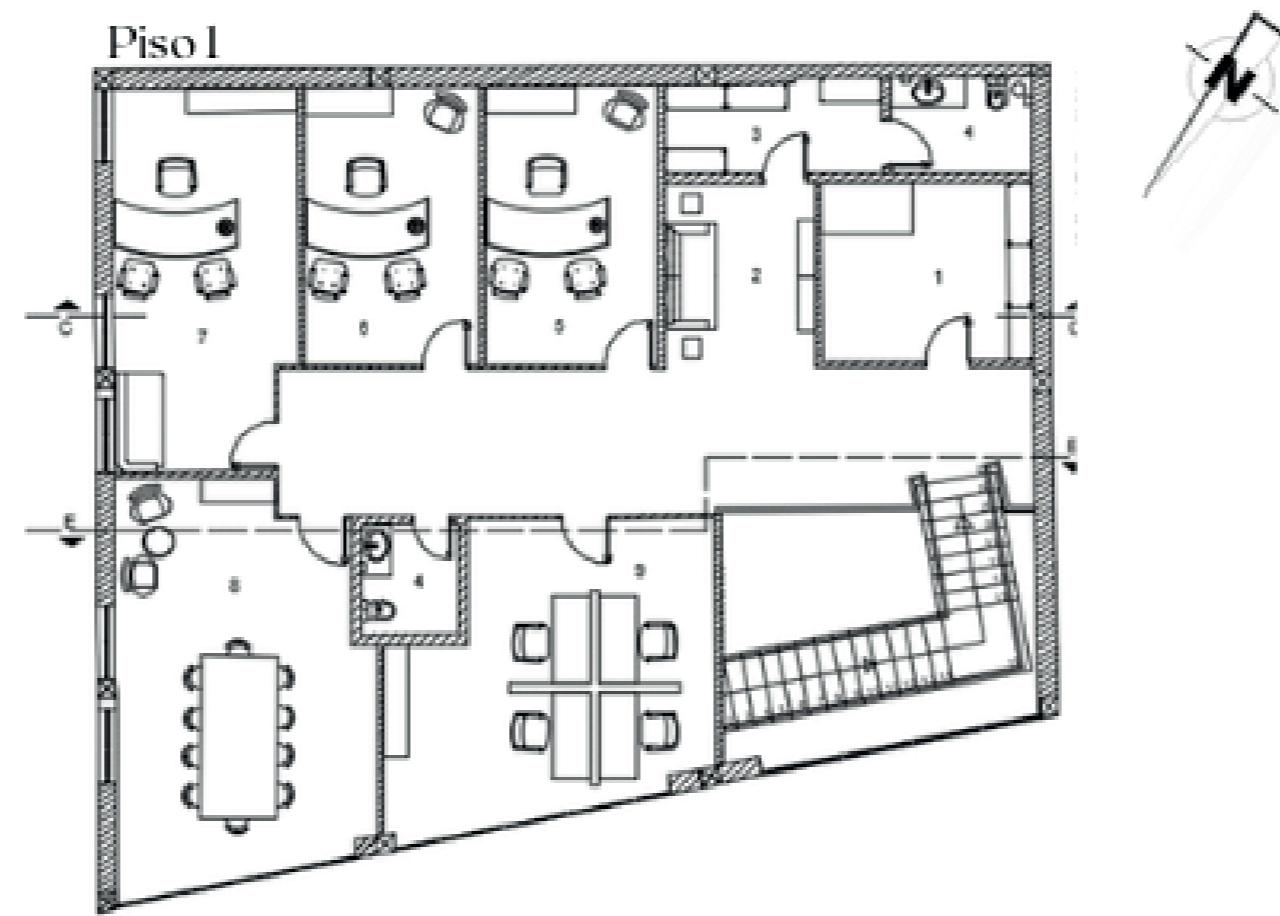
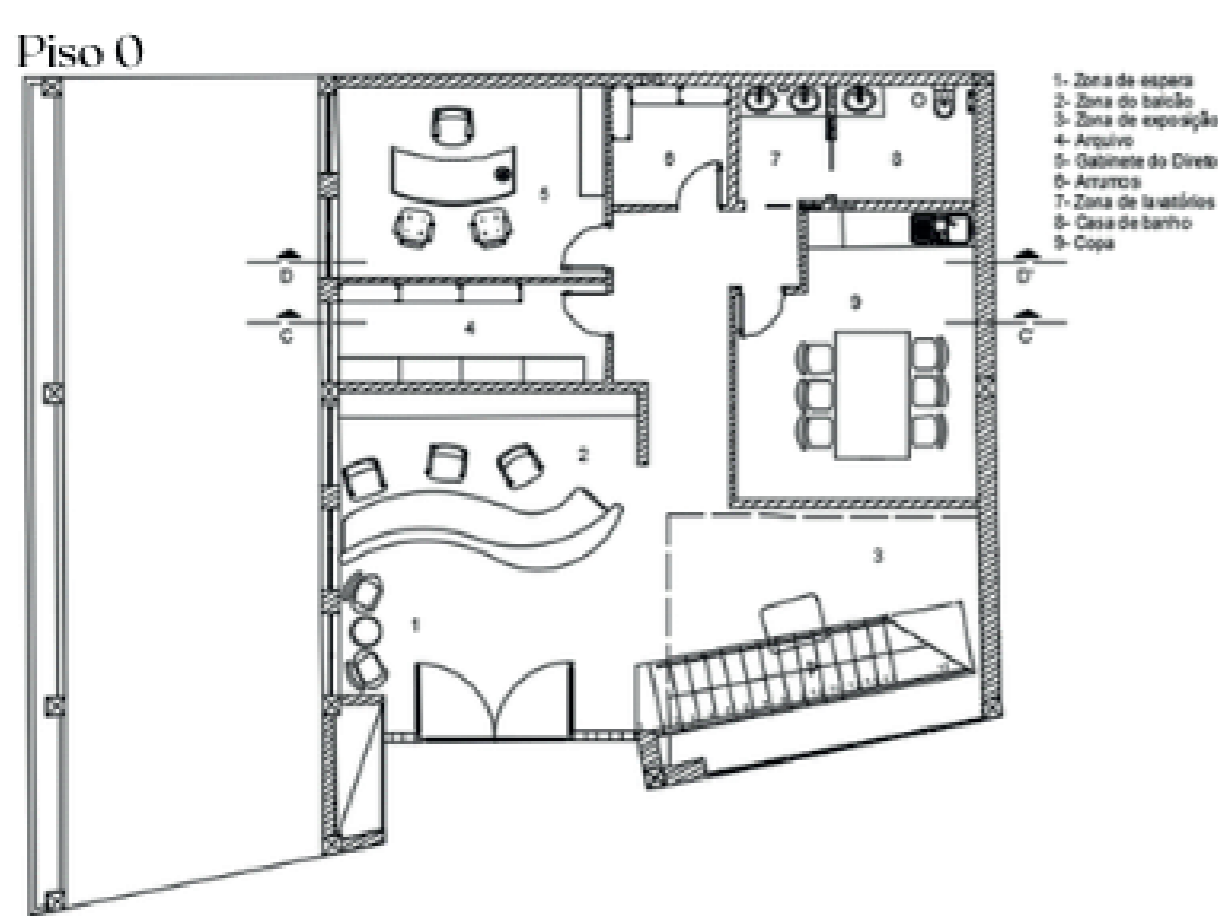
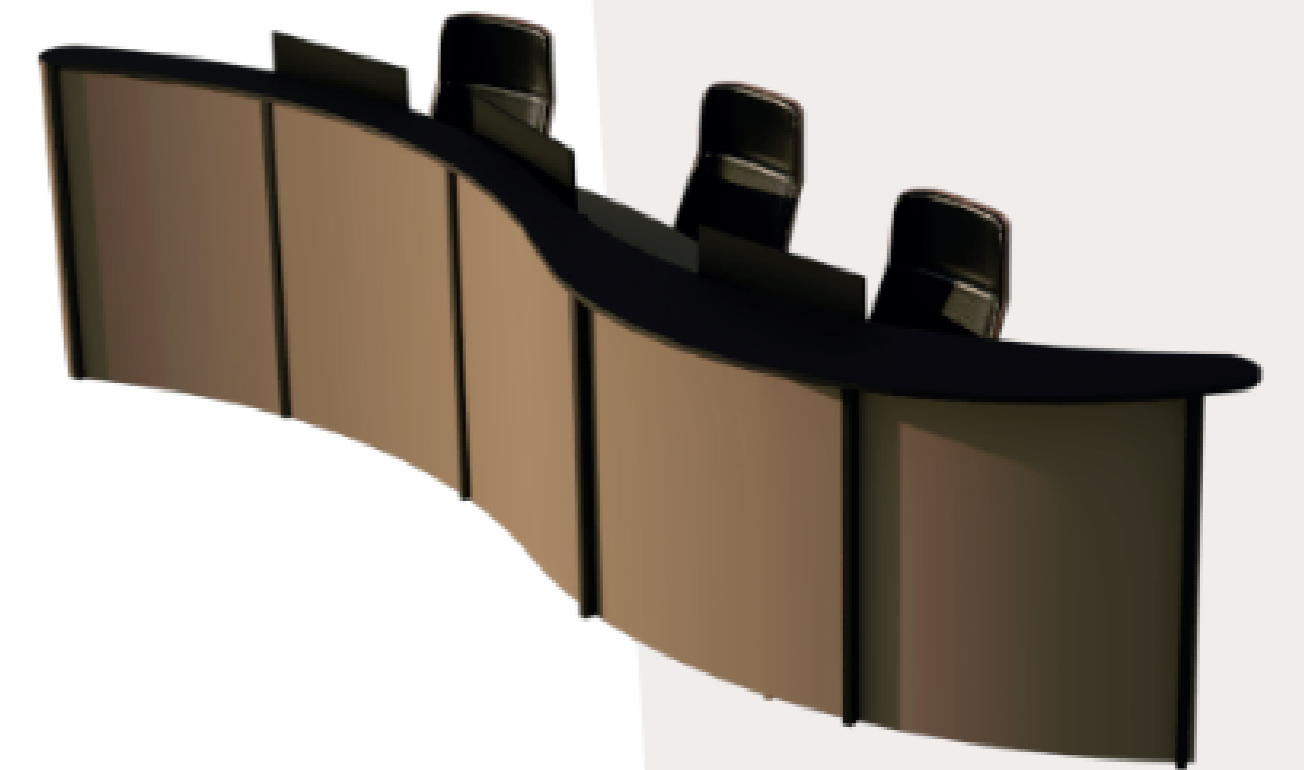
O espaço a intervir é uma empresa de construções. A Agrocinco é uma empresa situada em Elvas, existe desde 1988, porem esta apenas situada no local atual há 18 anos.

O espaço atual tem um mau aproveitamento de espaço e não é apelativo visualmente, então pretendesse solucionar todos os problemas.

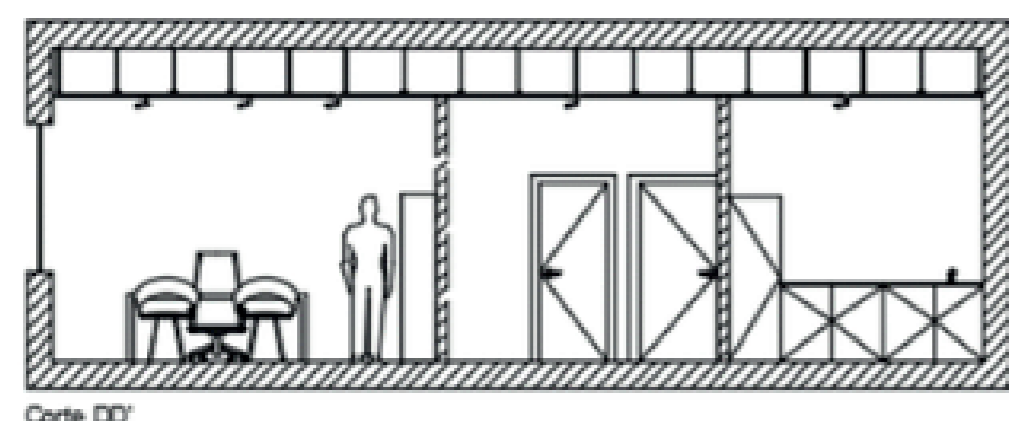
O objetivo principal é deixar cada departamento no local atual, apenas reorganizando o espaço de modo a torna-lo ergonômico, funcional, acolhedor e apelativo visualmente. Então tendo em conta estes aspetos foram criados outros departamentos, de modo a solucionar alguns problemas e dar mais conforto aos trabalhadores.

Para o design deste espaço, foi escolhido o estilo industrial. Os principais materiais utilizados no espaço são, a madeiram o metal, e o vidro. Então com base nesse design a paleta de cores basea-se nos tons castanhos da madeira e no preto do metal.

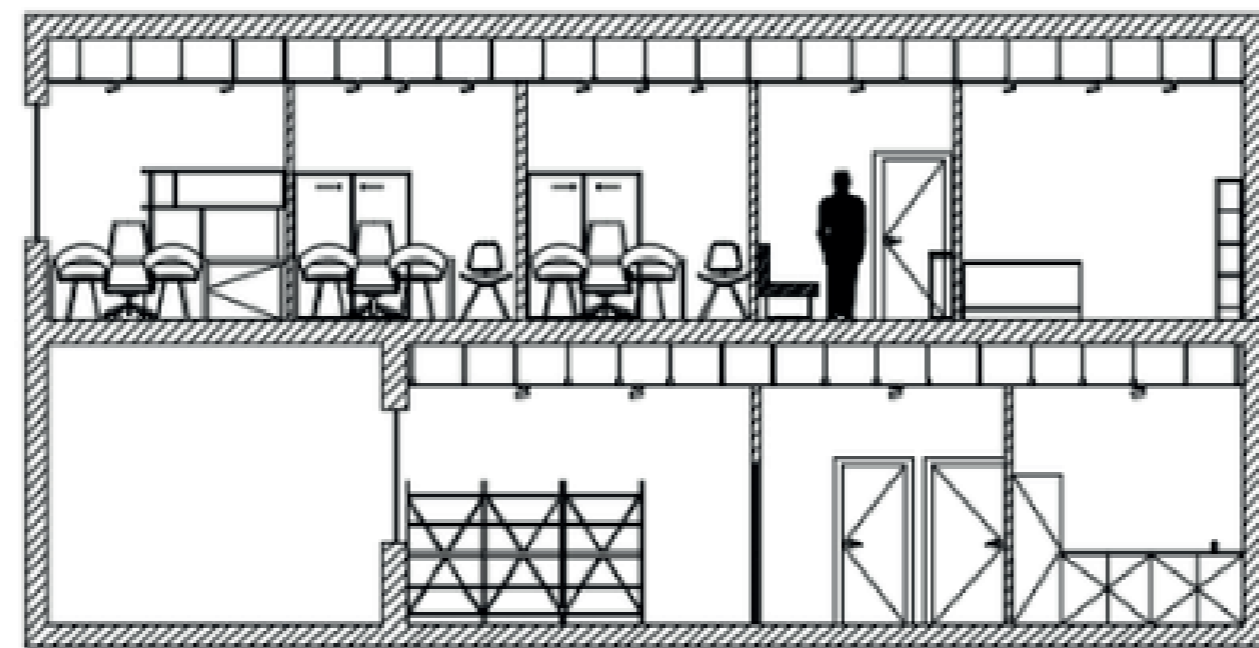
Foi criado também um balcão de atendimento para a nova zona de entrada, adequado aos trabalhadores e ao espaço em que esta inserido.



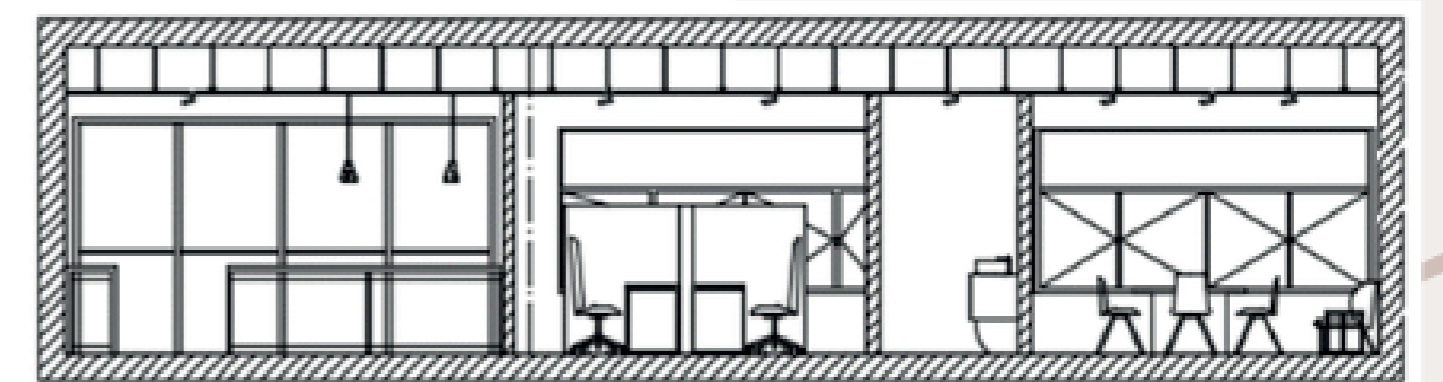
- 1- Zona de espera
- 2- Zona de balcão
- 3- Zona de exposição
- 4- Armazém
- 5- Gabinete do Diretor
- 6- Armazém
- 7- Zona de lavatórios
- 8- Casa de banho
- 9- Cope



Corte DD



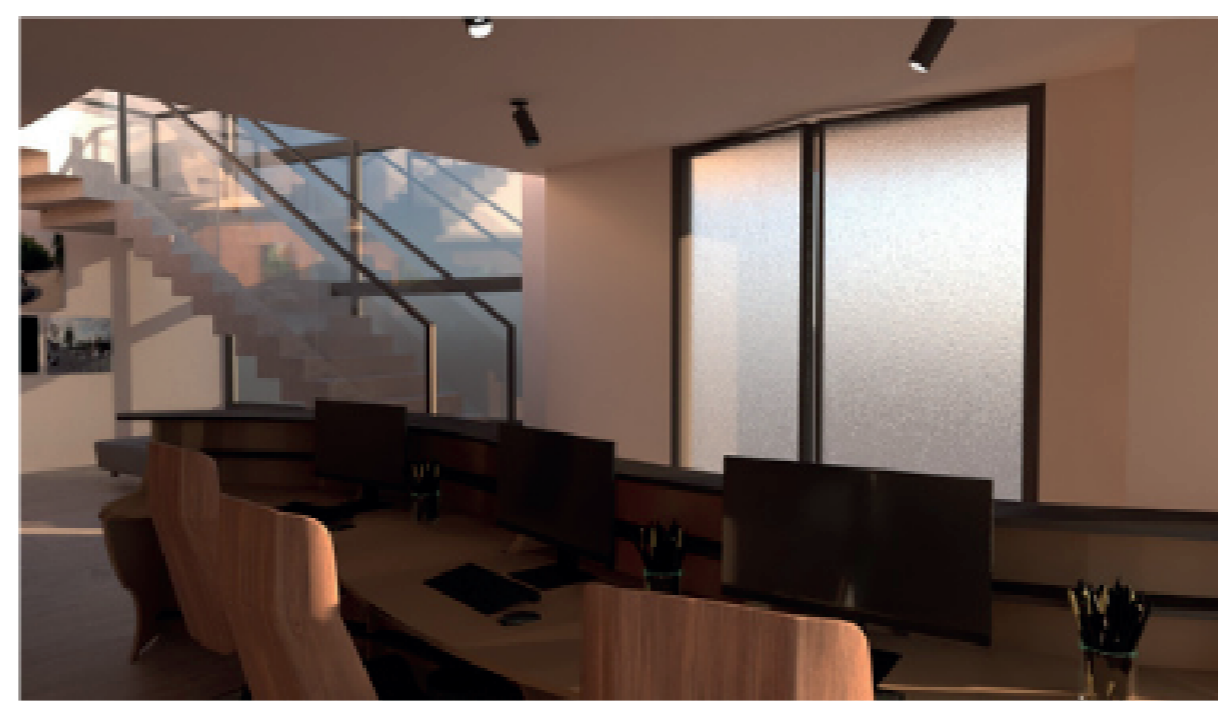
Corte CC



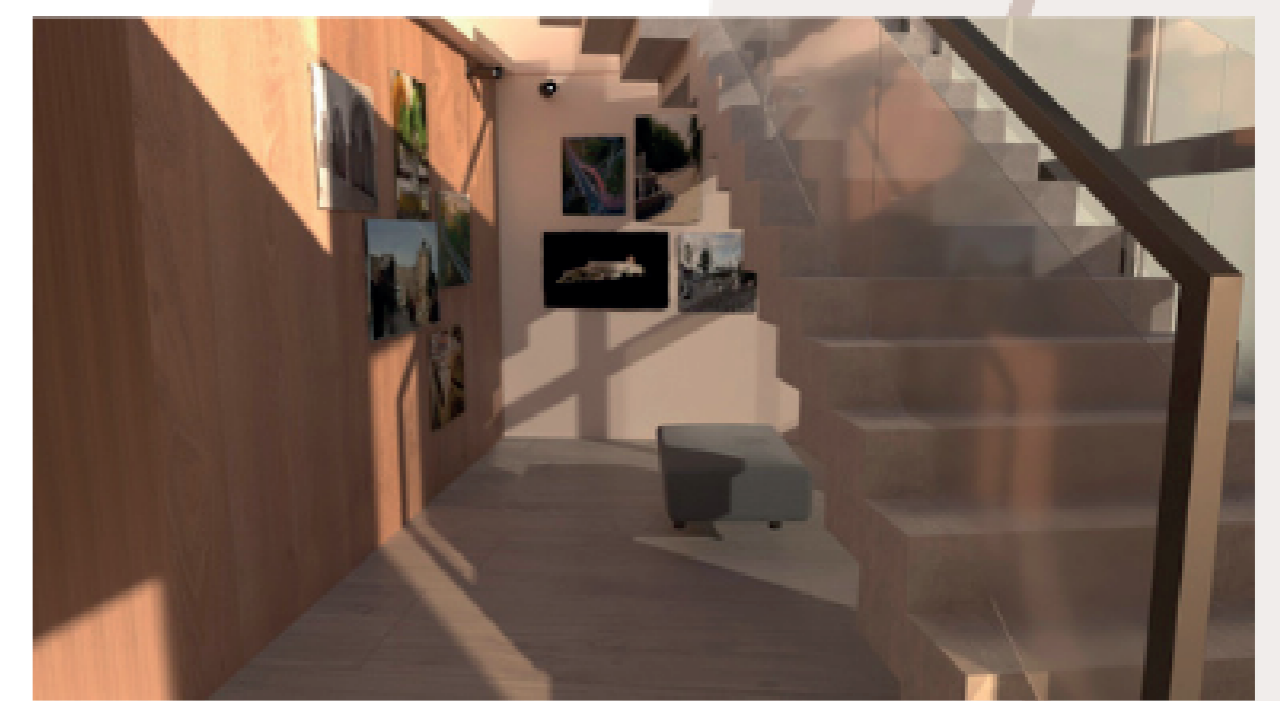
Corte EE



Zona de entrada e balcão



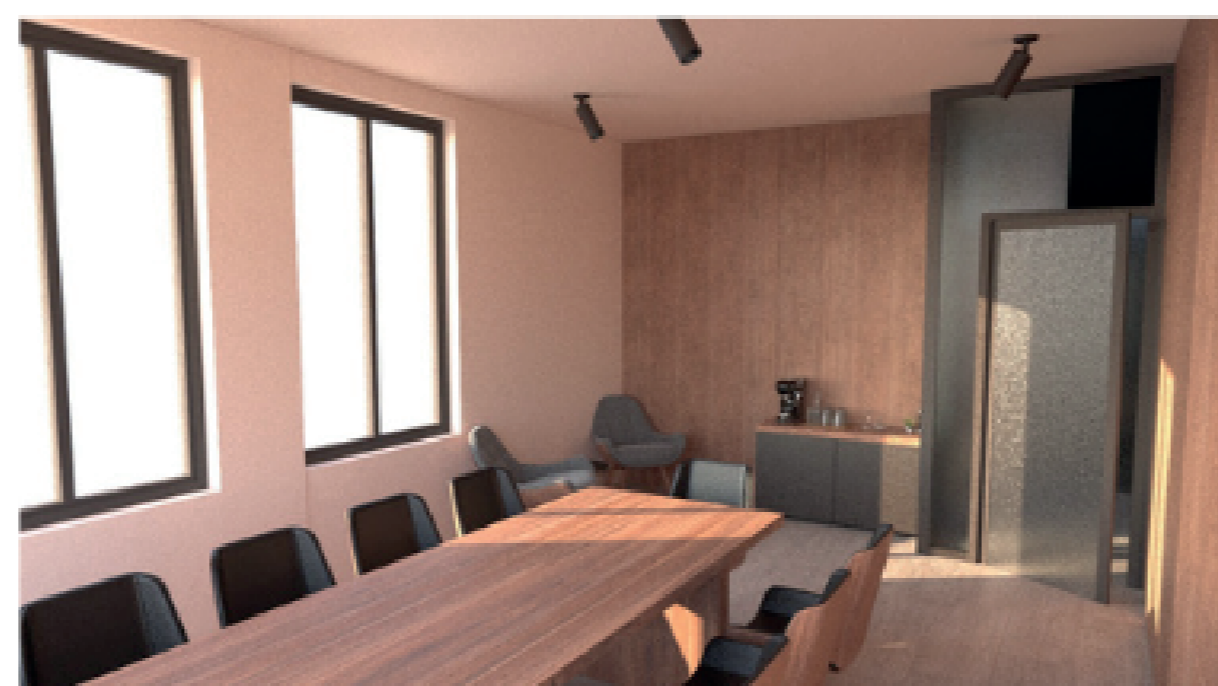
Zona de entrada



Zona de exposição



Gabinete do Diretor Financeiro



Sala de Reuniões



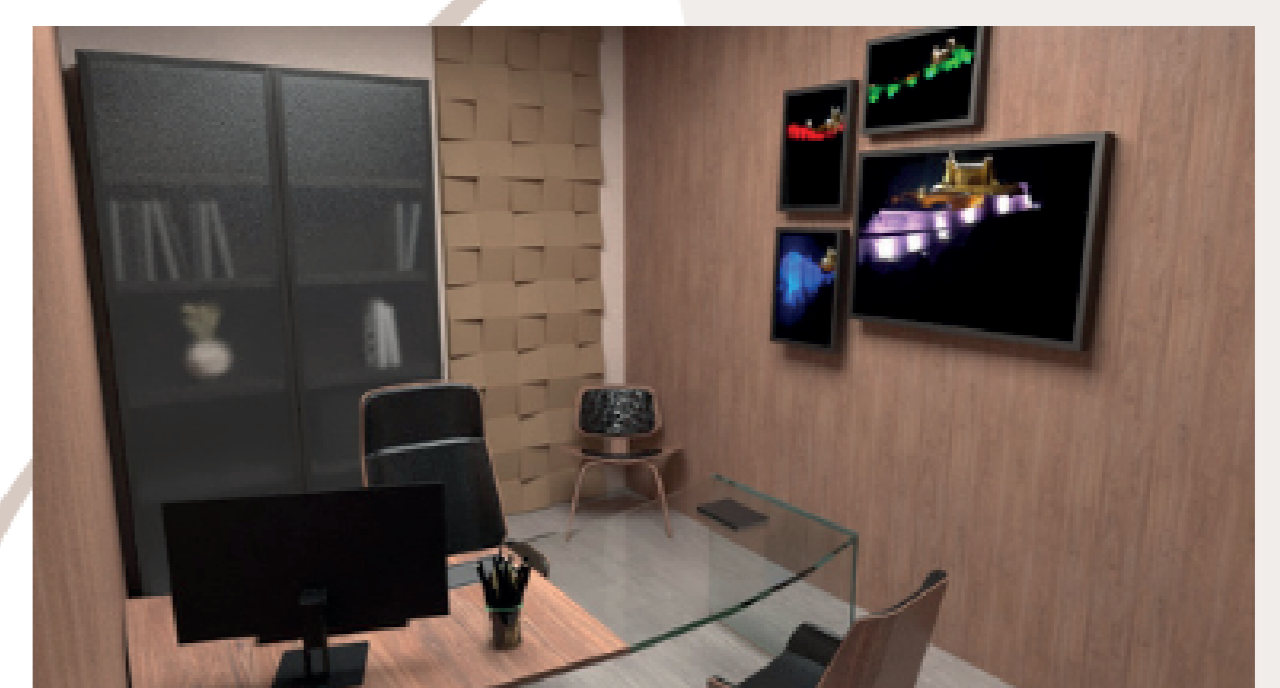
Zona das escadas



Corredor piso 1



Gabinete da Produção



Sala do Diretor de Produçã