



Instituto Politécnico  
de Castelo Branco

**Instituto Politécnico de Castelo Branco**

Cândido, Ana Carolina Batista

## **Renovação da sede “Agrocinco”**

<https://minerva.ipcb.pt/handle/123456789/4297>

### **Metadados**

<b>Data de Publicação</b>	2023
<b>Resumo</b>	O relatório apresentado, dá a conhecer o projeto final que diz respeito à unidade curricular de Projeto de Design de Interiores e Equipamento, da Licenciatura de Design de Interiores e Equipamento, lecionado na Escola Superior de Artes Aplicadas do Instituto Politécnico de Castelo Branco. O projeto consiste na renovação de uma empresa de construções chamada Agrocinco, localizada na zona industrial de Elvas, para um melhor aproveitamento do espaço e dar respostas às necessidades dos trabalhadores...
<b>Editor</b>	IPCB. ESART
<b>Palavras Chave</b>	Design de interiores e equipamento, Renovação, Empresa, Conforto
<b>Tipo</b>	report
<b>Revisão de Pares</b>	Não
<b>Coleções</b>	ESART - Design de Interiores e Equipamento

Esta página foi gerada automaticamente em 2024-07-24T12:28:12Z com informação proveniente do Repositório



# Renovação de uma empresa

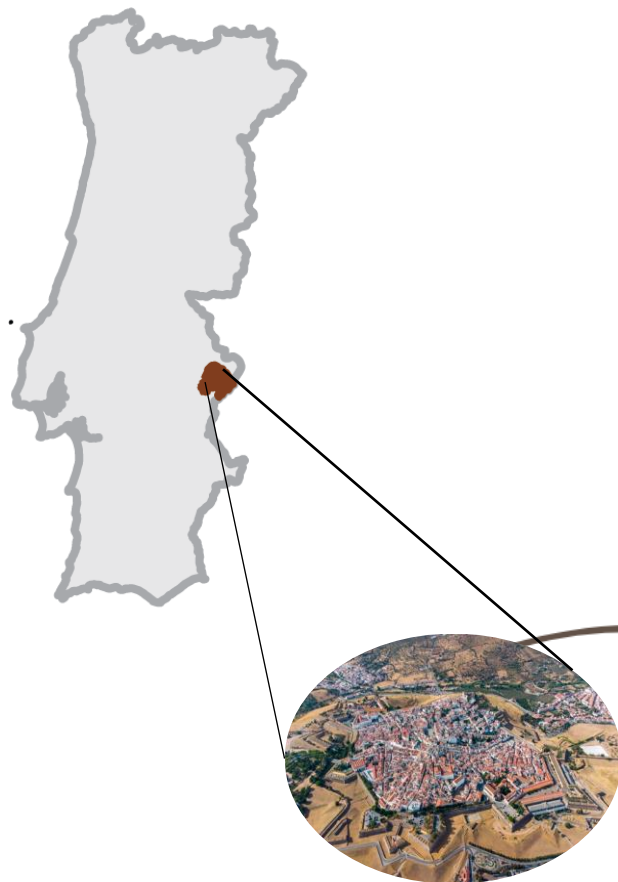
---

Licenciatura em Design de Interiores e Equipamento

Ana Cândido Nº20201289

# Localização

Este edifício localiza-se na zona industrial da cidade de Elvas, pertencente ao distrito de Portalegre.



# Agrocinco

A Agrocinco é uma empresa de construções. A empresa existe desde 1988, porém está no local atual apenas há 18 anos.



# Fundamentação de Projeto

- Renovação do edifício;
- Espaço com bastante potencial;
- Poderia ser visualmente mais apelativo;
- Projeto desafiante visto nunca ter trabalhado em áreas de escritórios.



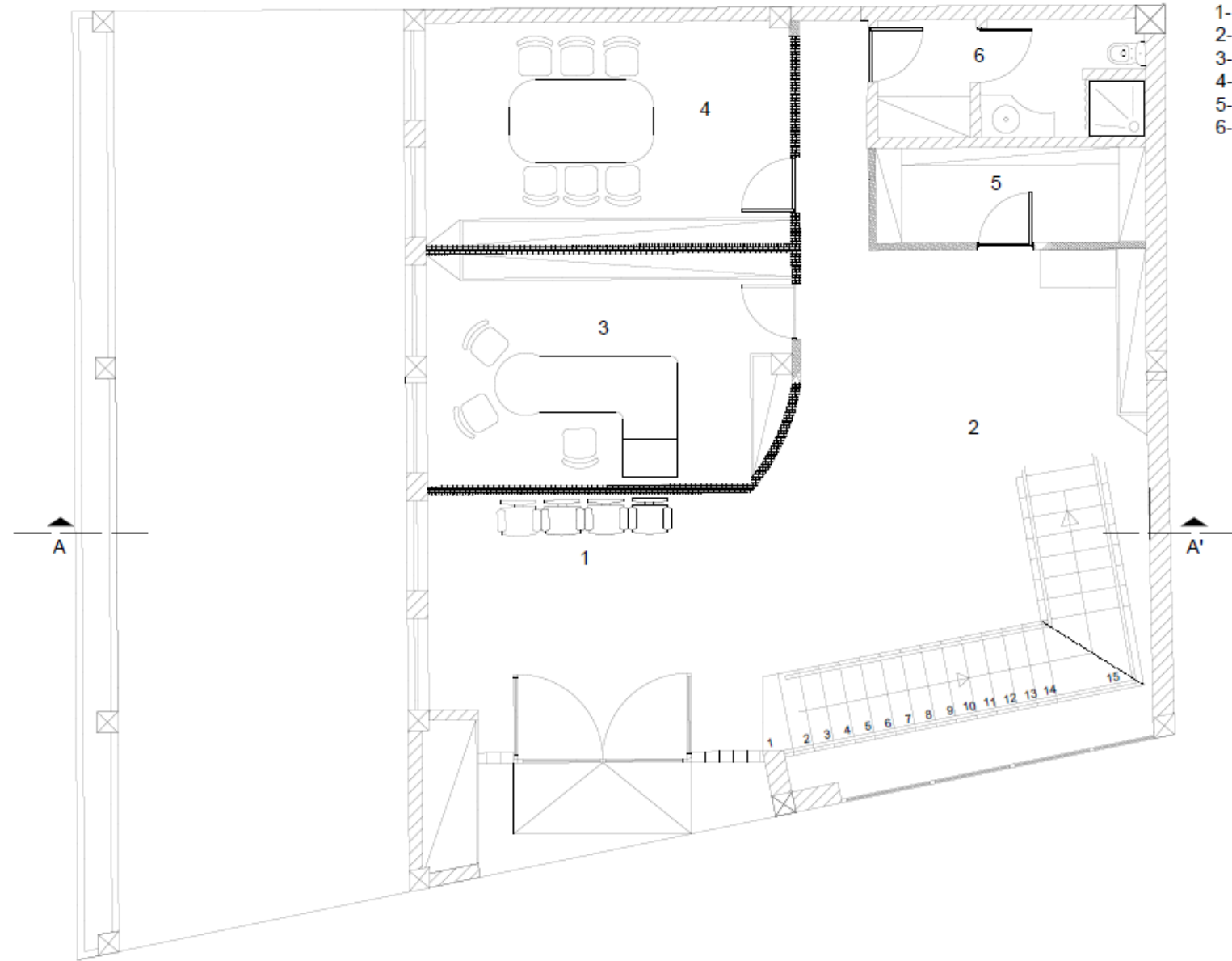


# Objetivos

- Responder as necessidades do espaço;
- Levantamento de necessidades;
- Solucionar os problemas dos mesmo;
- Tornar o espaço funcional;
- Dar conforto aos trabalhadores;
- Melhorar a estética visual da empresa;
- Corresponder às expectativas dos trabalhadores.



# Planta existente do Piso 0



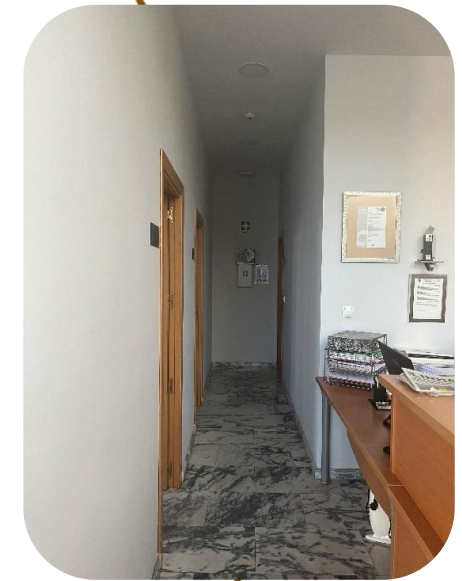
- 1- Zona de espera
- 2- Zona de balcão
- 3- Gabinete do Diretor Financeiro
- 4- Copa
- 5- Arquivo
- 6- Casa de banho



Zona de entrada



Zona do balcão



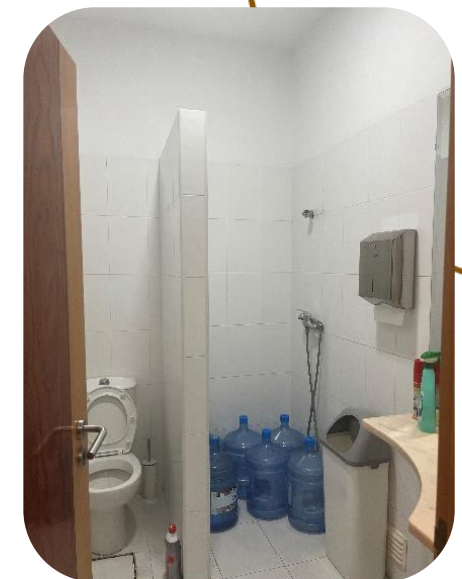
Corredor



Gabinete do Diretor  
Financeiro

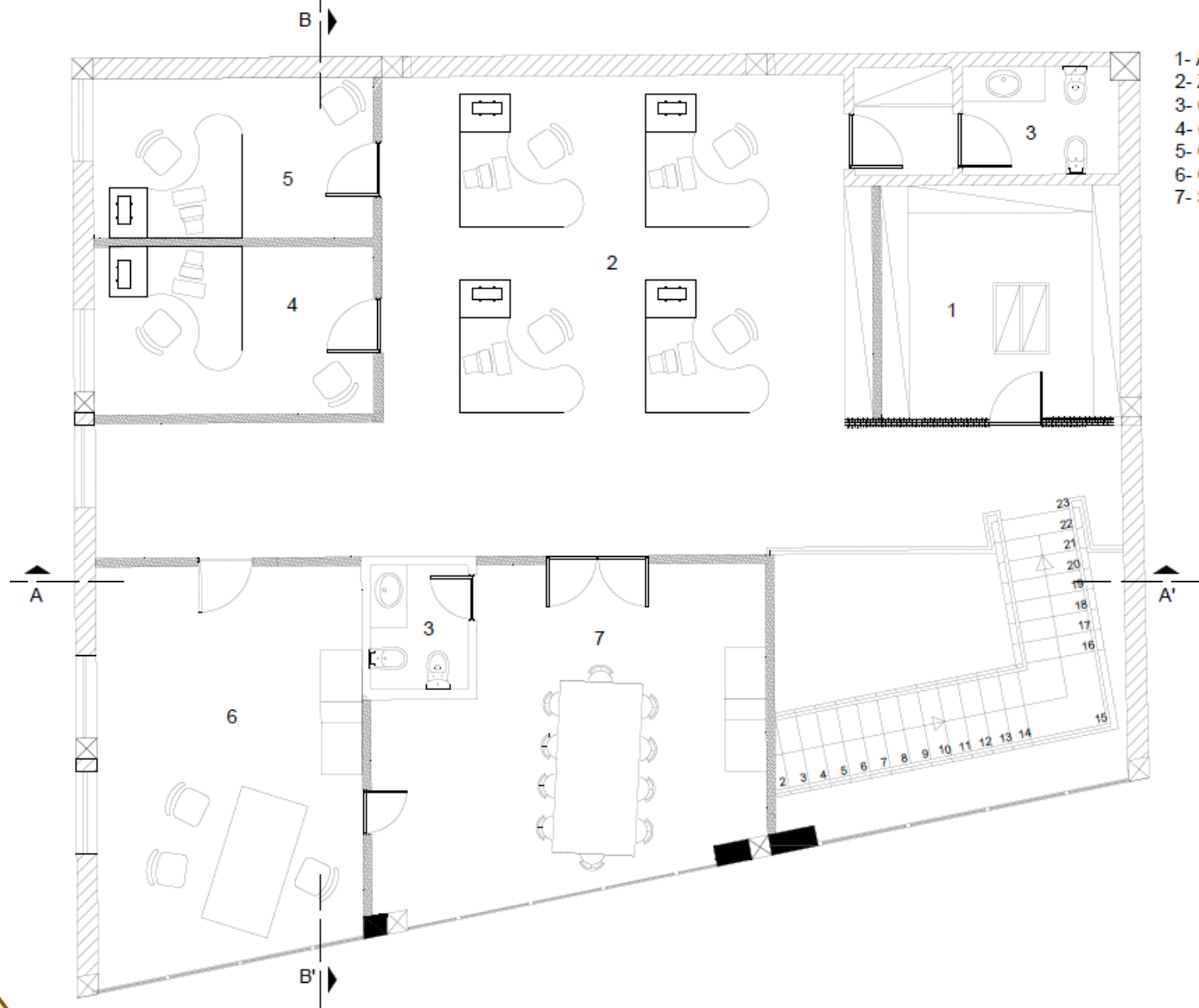


Copa



Instalação Sanitária

# Planta existente do Piso 1



- 1- Arquivo
- 2- Zona de Produção
- 3- Casa de banho
- 4- Gabinete do Diretor de Produção
- 5- Gabinete do Subdiretor de Produção
- 6- Gabinete da Administração
- 7- Sala de Reuniões





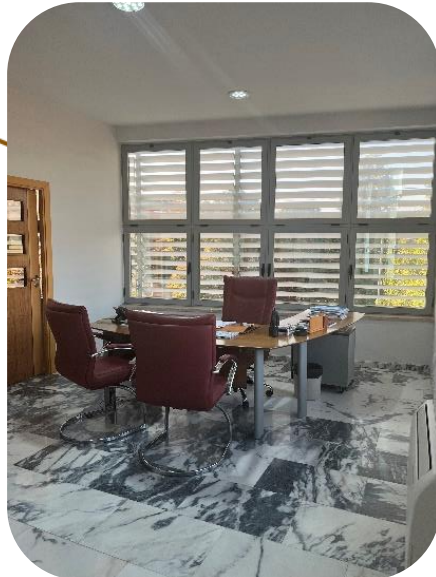
Arquivos



Zona da Produção



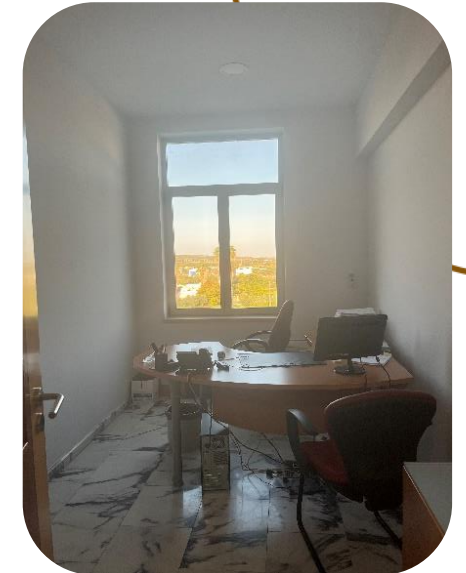
Sala de Reuniões



Gabinete da Administração



Gabinete do Diretor  
de Produção



Gabinete do Subdiretor  
de Produção

The background features a white canvas with abstract, organic shapes in a light beige or tan color. A thin, dark brown line curves across the upper left portion of the image. The word "Proposta" is centered in a bold, black, sans-serif font.

**Proposta**

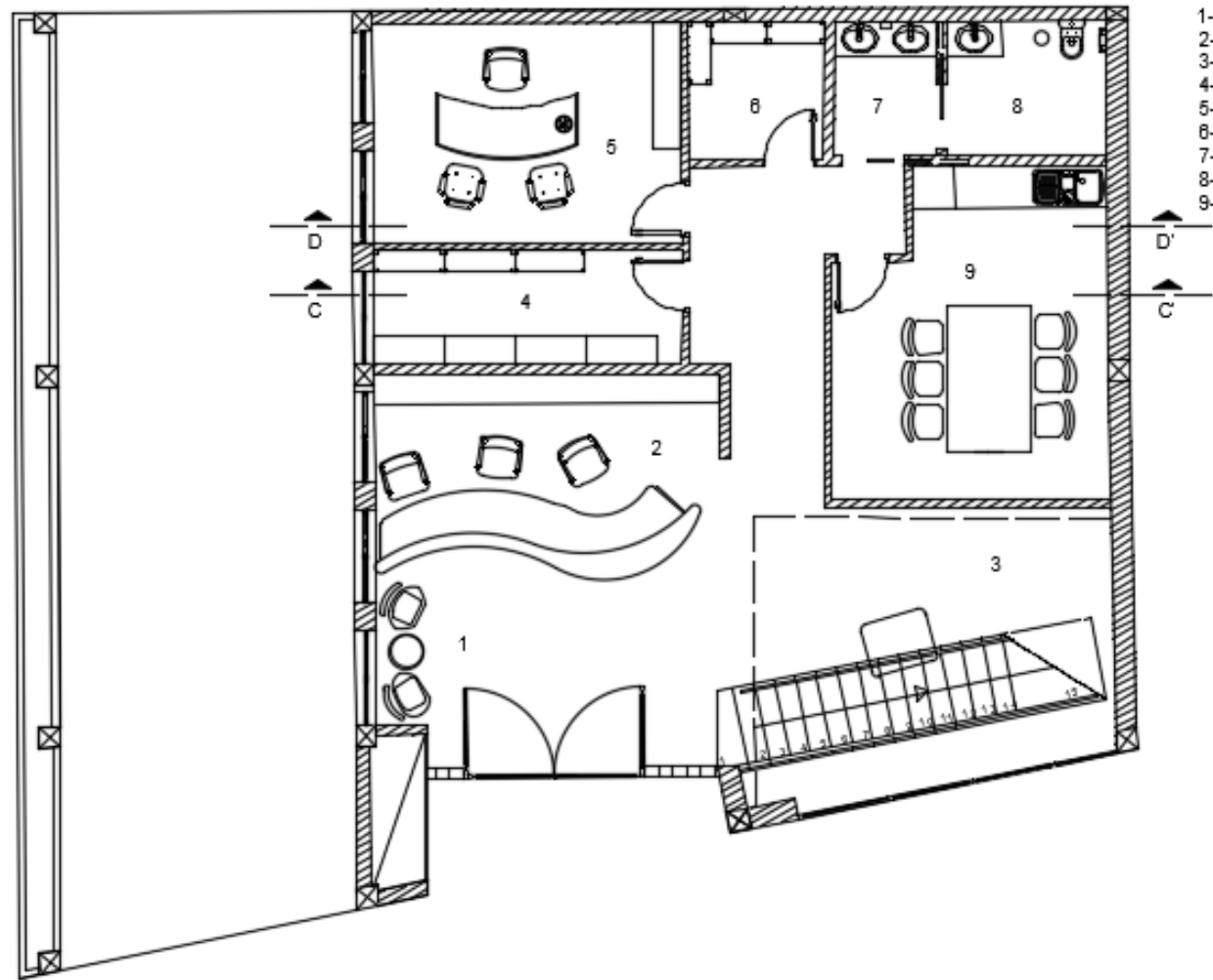
# Conceito

- Estilo industrial;
- Madeira e metal;
- Paleta de cores varia entres os tons de castanhos, bege e preto;
- Funcionalidade;
- Ergonomia.

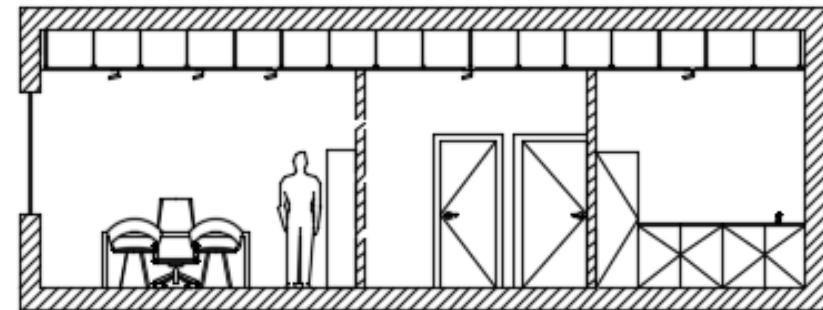
*Inspiração*



# Planta do Piso 0



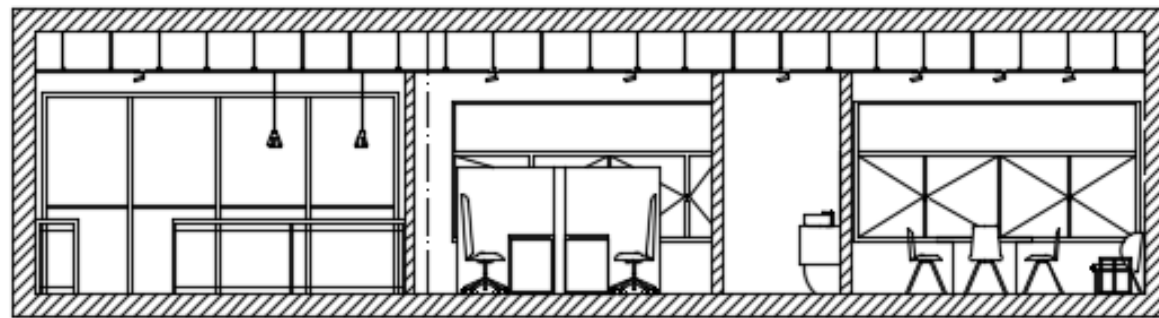
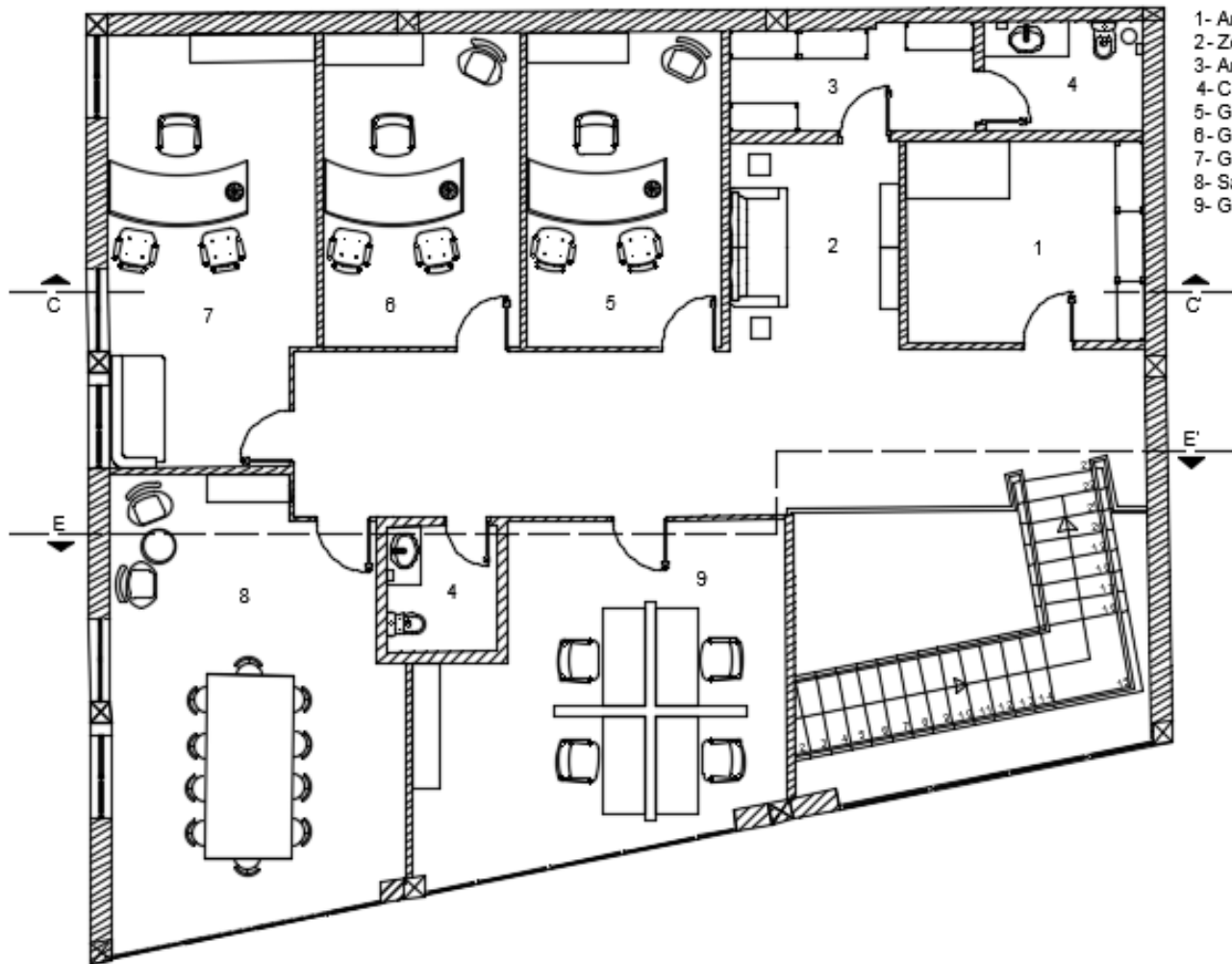
- 1- Zona de espera
- 2- Zona do balcão
- 3- Zona de exposição
- 4- Arquivo
- 5- Gabinete do Diretor Financeiro
- 6- Arrumos
- 7- Zona de lavatórios
- 8- Casa de banho
- 9- Copa



Corte DD'

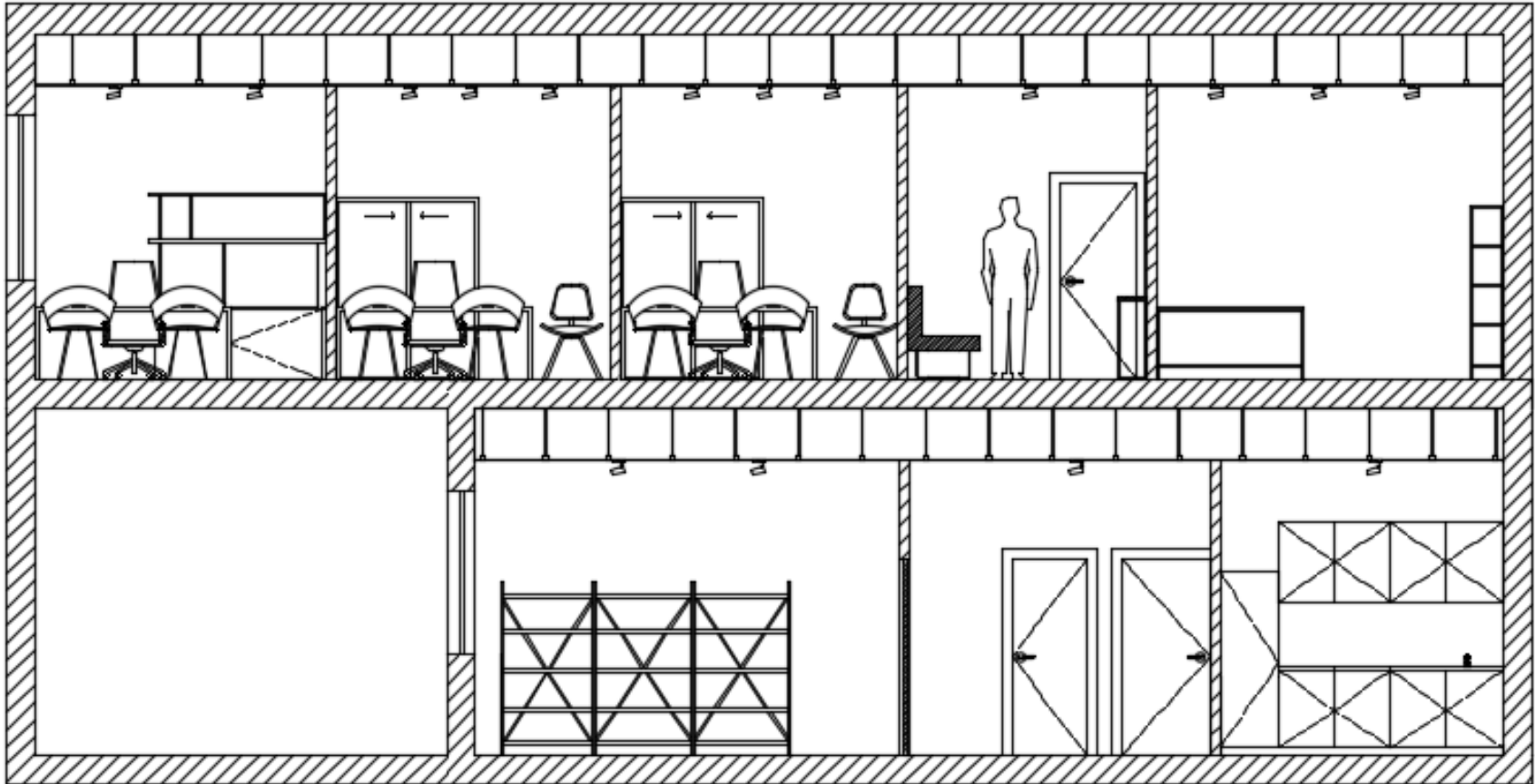


# Planta do Piso 1



Corte EE'

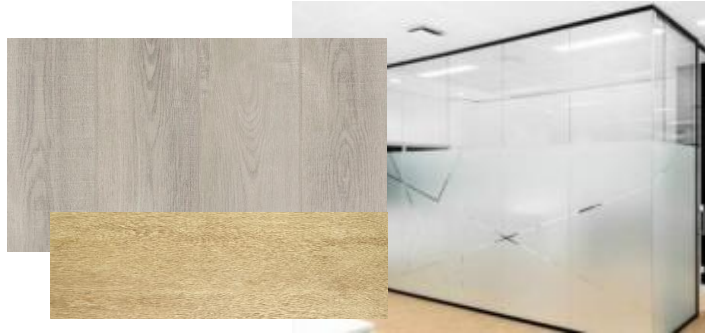
# Corte



Corte CC'

# Materiais e Equipamentos

Materiais gerais



Equipamentos dos Gabinetes



Equipamentos da copa



Equipamentos da instalação sanitária



# Materiais e Equipamentos

- Equipamentos utilizados;
- Materiais utilizados.

## Conceptboard





The background features abstract, organic shapes in a light beige color. A thin, dark gold line curves across the upper left portion of the frame. The overall aesthetic is clean and modern.

**Simulação 3d**

# Piso 0



1. Zona de entrada



2. Zona do balcão de atendimento



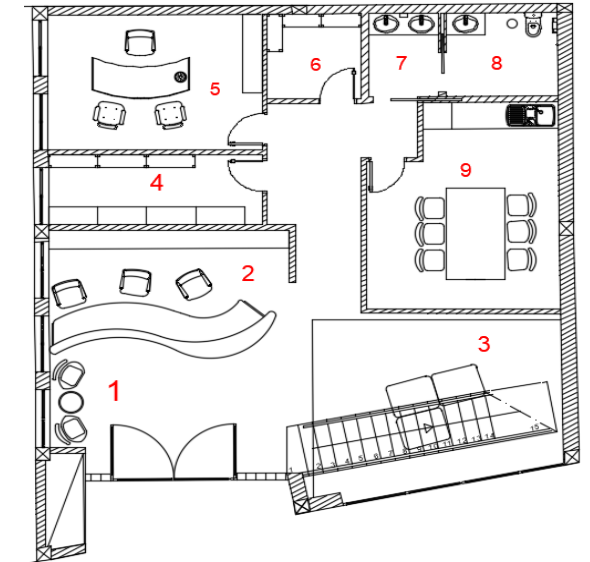
2. Interior do balcão



3. Zona de exposição



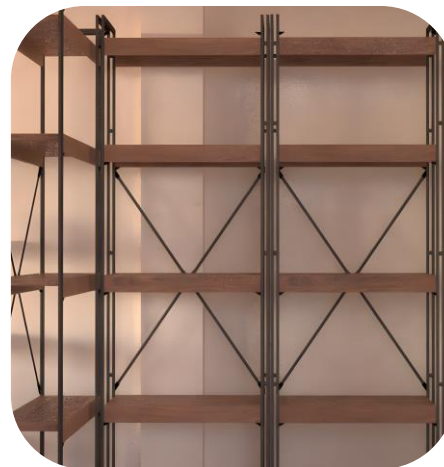
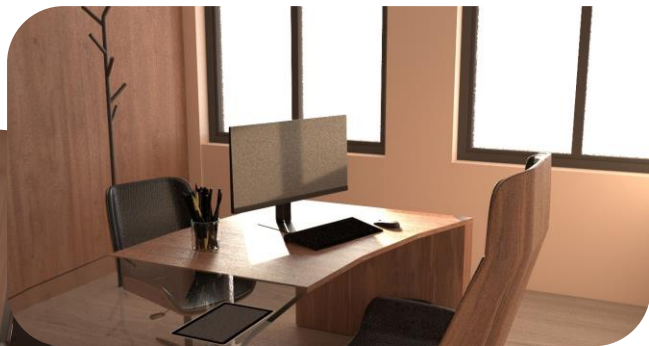
4. Arquivos



# Piso 0



5. Gabinete do Diretor Financeiro



6. Arrumos



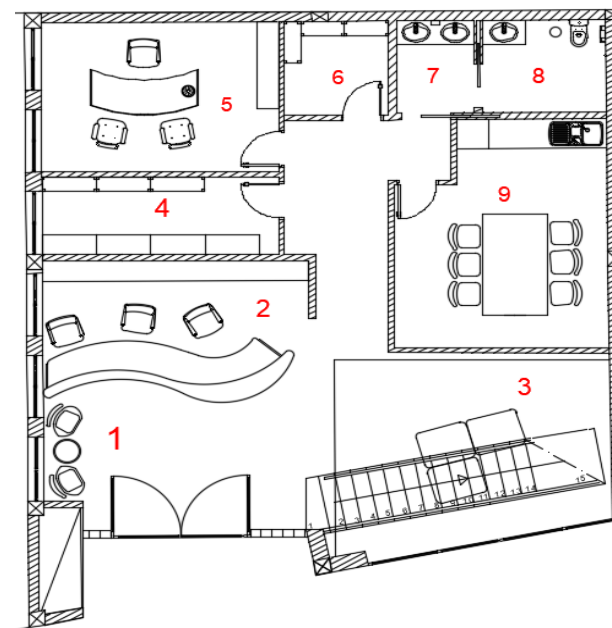
9. Copa



7. Zona de lavatórios



8- Instalação Sanitária





# Piso 1



1. Zona de escadas



2. Corredor



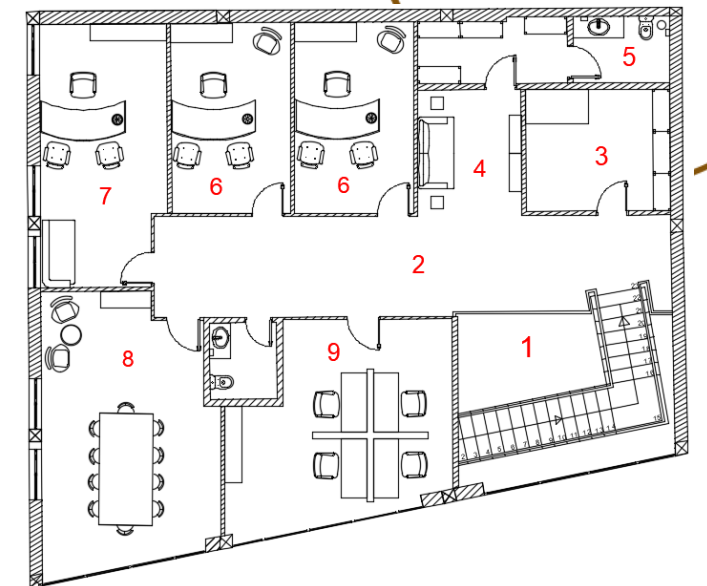
3. Arquivos / Reprografia



4. Zona de descanso



5. Instalação Sanitária





# Piso 1



6. Gabinete do Diretor e do Subdiretor de Produção



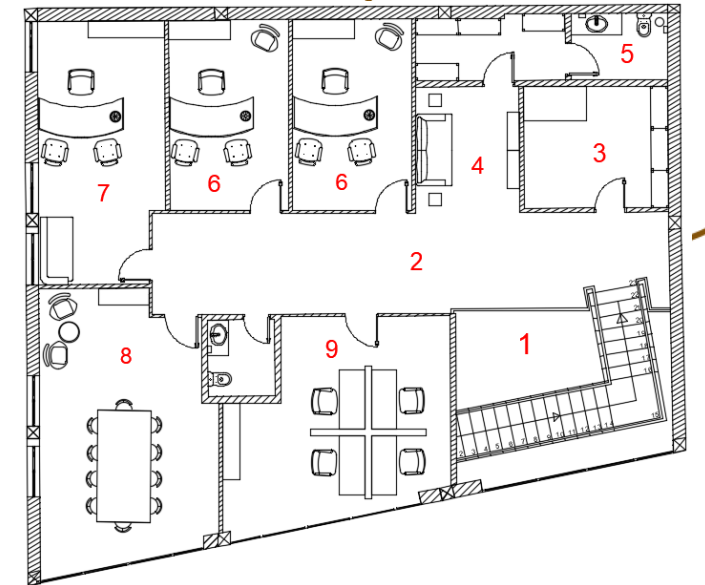
7. Gabinete da Administração



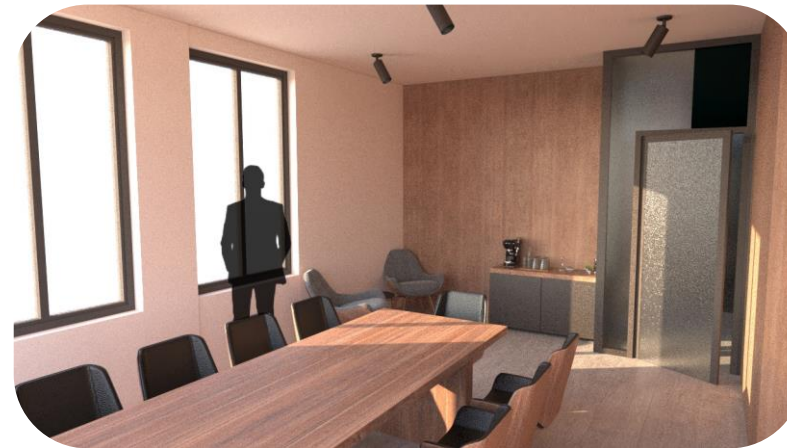
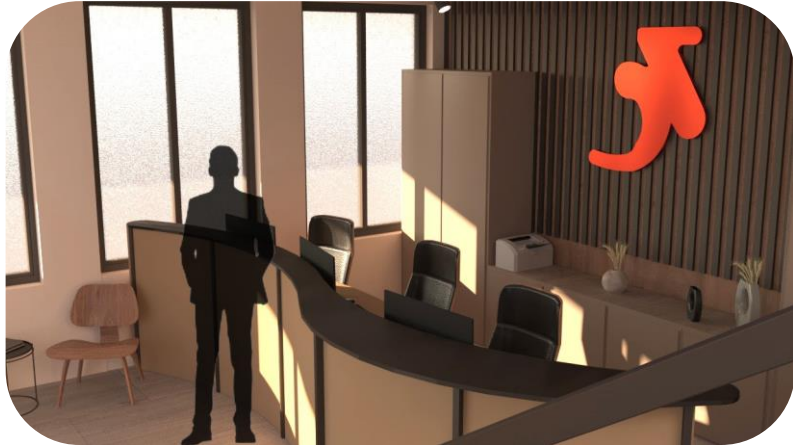
8. Sala de Reuniões



9. Gabinete da Produção



# Simulação 3d com figura humana



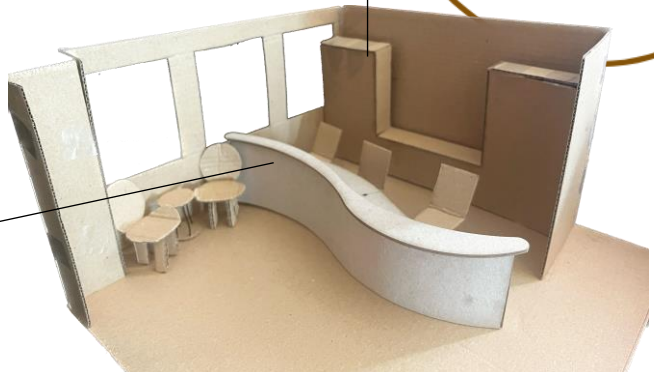
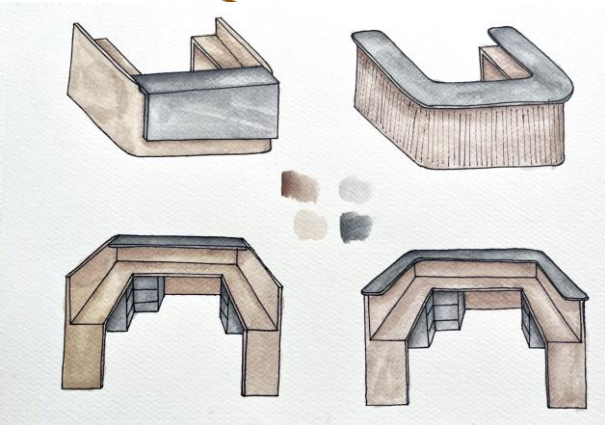
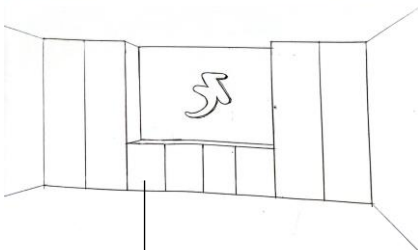
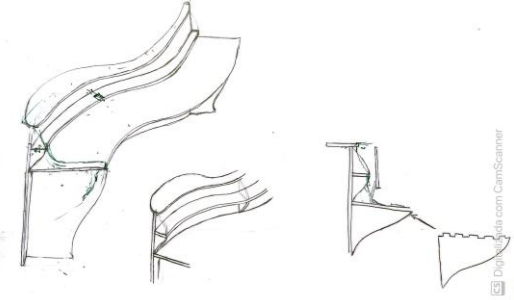
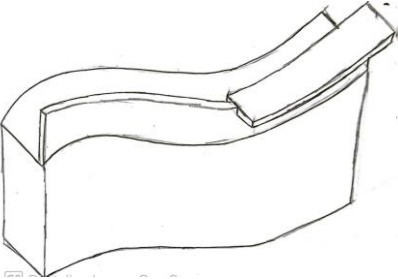
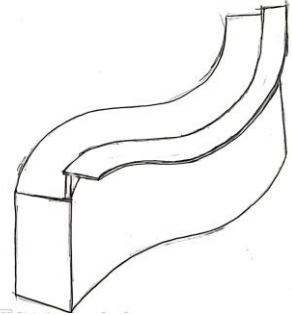


# Balcão de atendimento

- Equipamento feito à medida para o projeto;
- Tornar o balcão mais visível;
- Levantamento de necessidades para o balcão;
- Funcionalidade;
- Conforto dos trabalhadores desta área.



# Maquetes de estudo e esboços





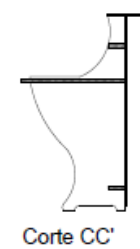
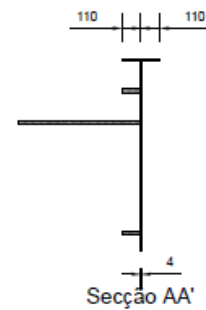
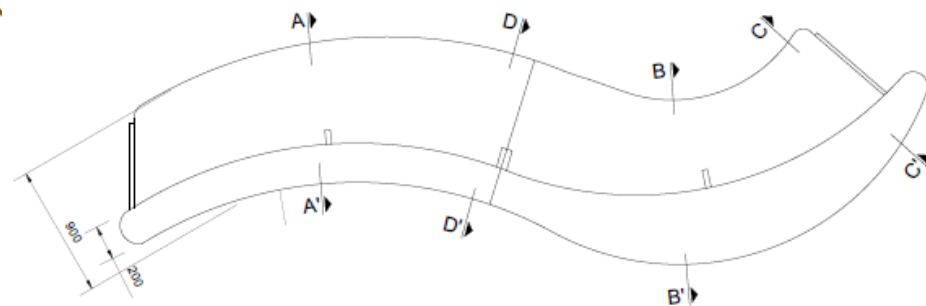
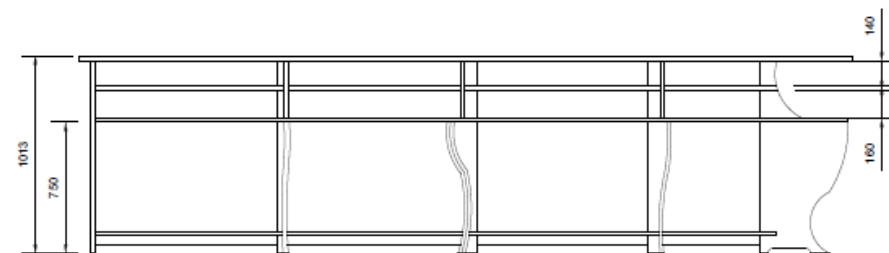
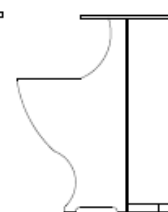
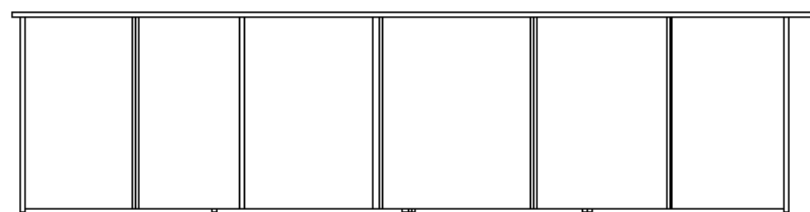
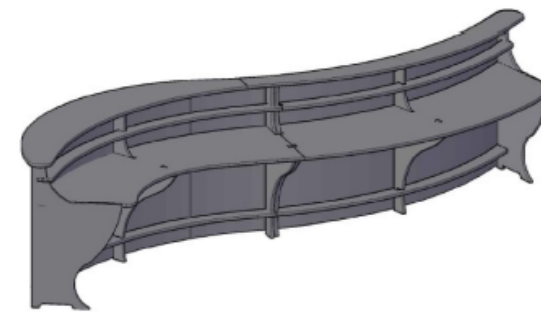
# Maquetes final

- Maquete cortada a laser;
- Cartão prensado;
- Escala 1:20.

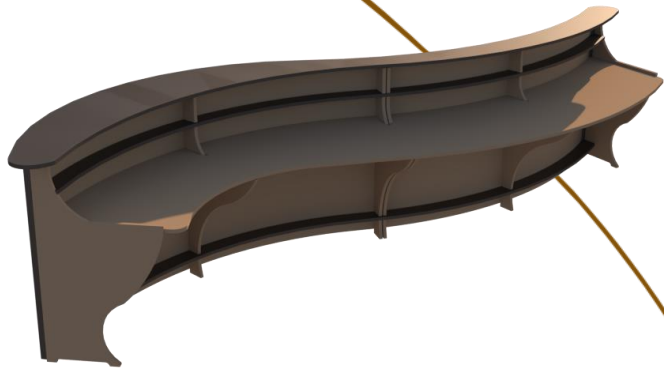


# Desenho Técnico

Desenho de conjunto



# Simulação 3d



# Conclusão

Este foi o projeto mais desafiante que tive a oportunidade de realizar, ao longo dos últimos três anos, não só porque tinha como objetivo corresponder as necessidades dos trabalhadores da empresa, tendo em conta que existe um cliente real, bem como a possibilidade de uma futura implementação / execução do projeto.

Durante o desenvolvimento do projeto, tentei colocar em prática todos os conhecimentos que adquiri ao longo da licenciatura, o que o torna no trabalho mais completo que tive oportunidade de realizar até ao momento.

Sinto que consegui cumprir o objetivo que considero que a proposta final se aproxima bastante da nova imagem que pretendia criar, permitindo-me, de uma forma geral, atingir os objetivos a que me propus no início do trabalho, dando sempre prioridade à criação de um espaço visualmente renovado, em que garantia do conforto e bem estar dos trabalhadores fundamental.

