



Instituto Politécnico
de Castelo Branco

Instituto Politécnico de Castelo Branco

Vale, Eva Anais Duarte do

Remodelação de um restaurante vegetariano em Castelo Branco

<https://minerva.ipcb.pt/handle/123456789/4281>

Metadados

Data de Publicação	2023
Resumo	Foi-nos proposto a realização do projeto final no âmbito da unidade curricular de Projeto de Design de Interiores e Equipamento, que será concretizado no 2º semestre do 3º ano. Esta proposta consiste na remodelação de um restaurante vegetariano, no qual o nome é “Mãos de Horta”, localizado na zona histórica da cidade de Castelo Branco, na Praça de Camões. Este pretende trazer mais clareza ao espaço, tornando-o mais funcional, contemporâneo e incluindo todas as necessidades do proprietário e do ...
Editor	IPCB. ESART
Palavras Chave	Design, Remodelação, Funcionalidade, Restauração, Vegetariano
Tipo	report
Revisão de Pares	Não
Coleções	ESART - Design de Interiores e Equipamento

Esta página foi gerada automaticamente em 2024-07-24T11:17:06Z com informação proveniente do Repositório

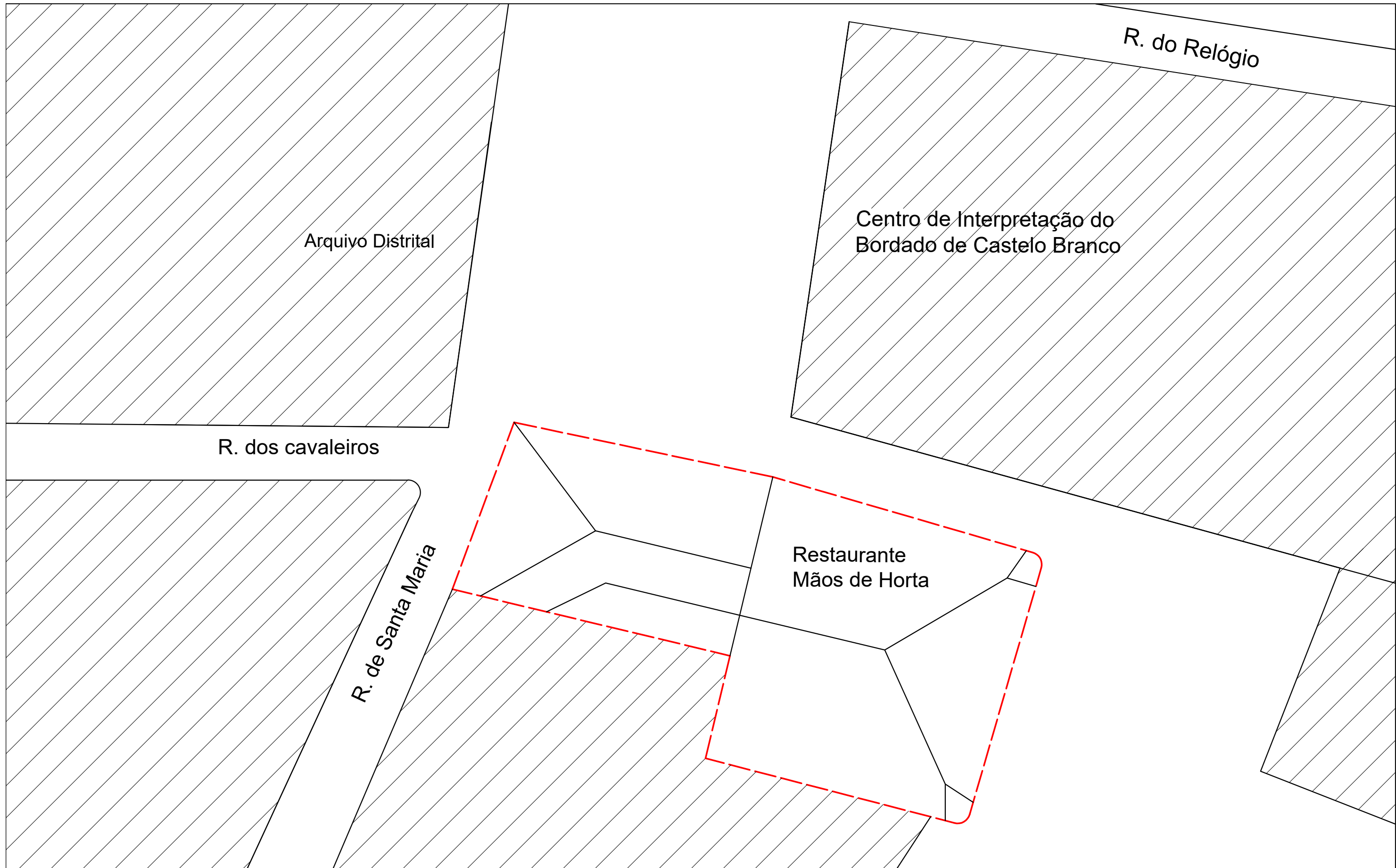
Índice

Desenhos Técnicos de Interiores	1
Planta de Localização	1
Planta de Implantação	2
Planta Existente	3
Cortes Existentes	4
Planta de Alterações	5
Planta de Circulação e Zonamentos	6
Planta de Apresentação	7
Planta Cotada	8
Planta de Equipamento e Mobiliário	9
Planta de Pavimentos e Revestimentos	10
Cortes	11
Planta de Iluminação e Tomadas	12
Planta de Rede de Águas	13
Planta de Esgotos	14
Desenhos Técnicos de Equipamento	15
Desenho de Conjunto	15
Desenho para Produção	16



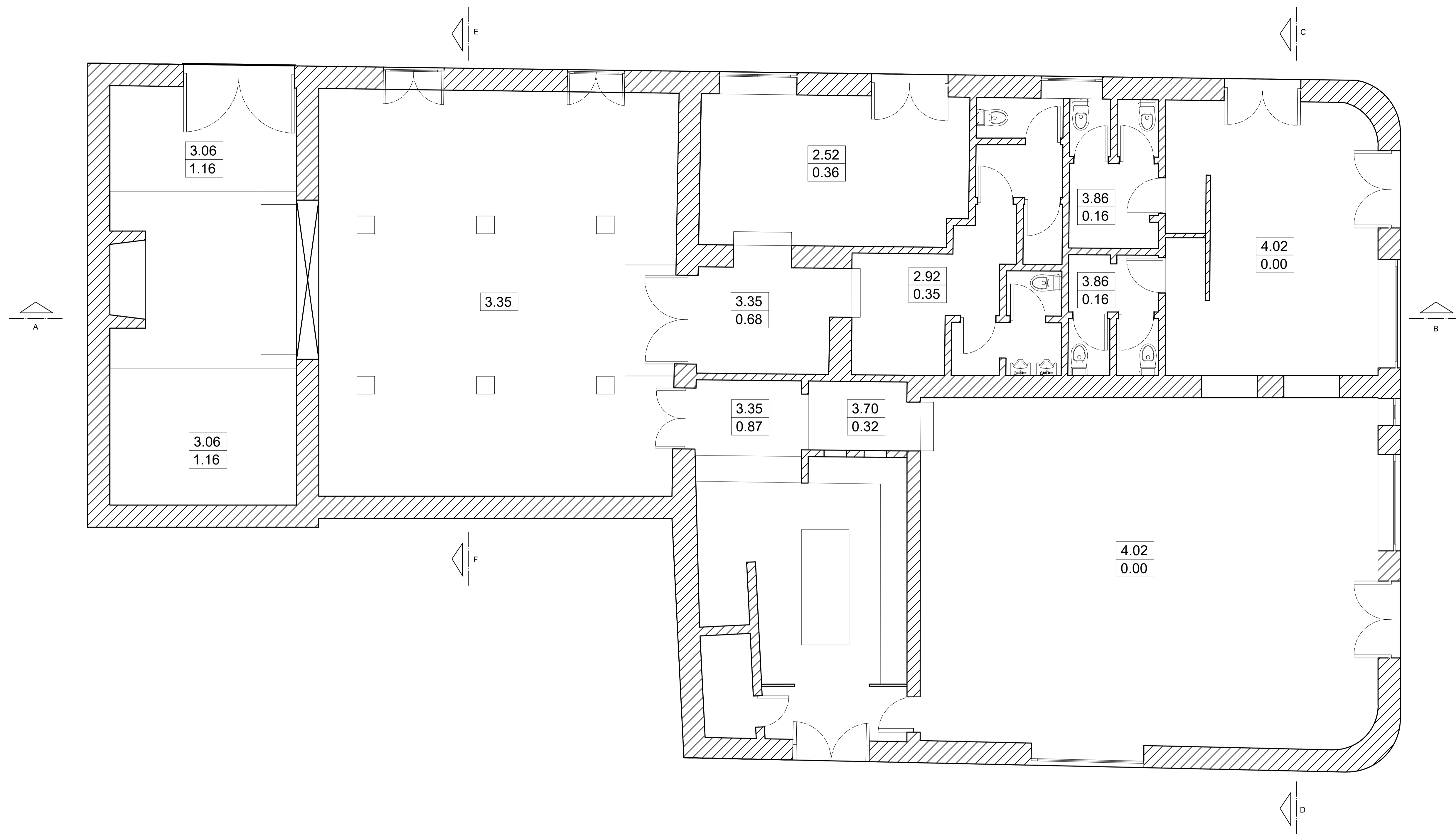
39.82517760203741, -7.493211651740973

Licenciatura em Design de Interiores e Equipamento	Remodelação do Restaurante Mãos de Horta	IPCB - ESART
Projeto Final		Unidades: m
Orientadores: Nelson Antunes e Liliana Neves	Planta de Localização	Escala: 1/50
Discente: Eva Vale		Data: 26.06.2023
		1/16

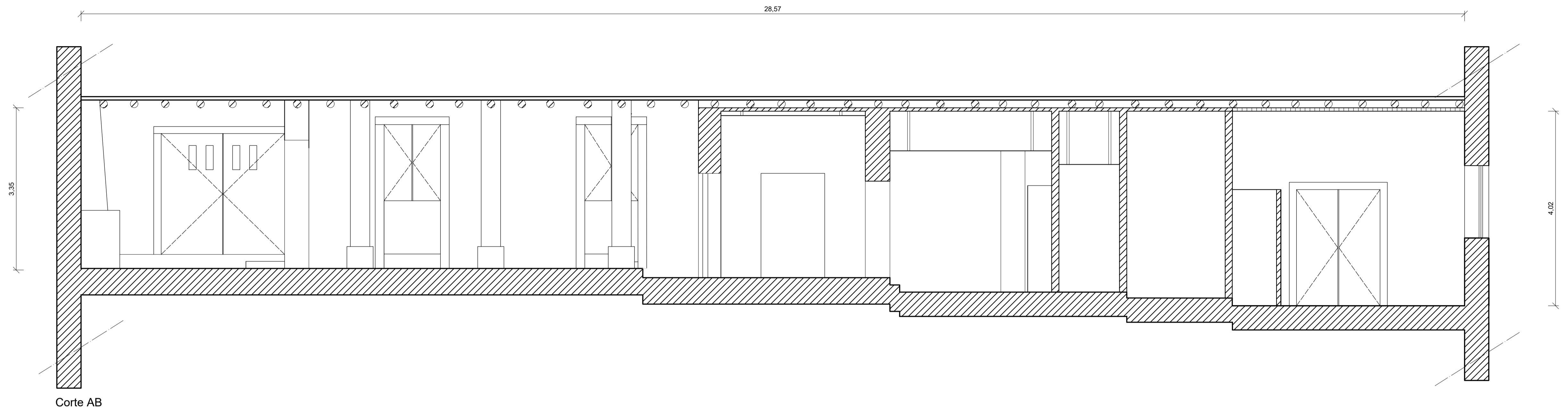


Espaço a Intervir, 343m²

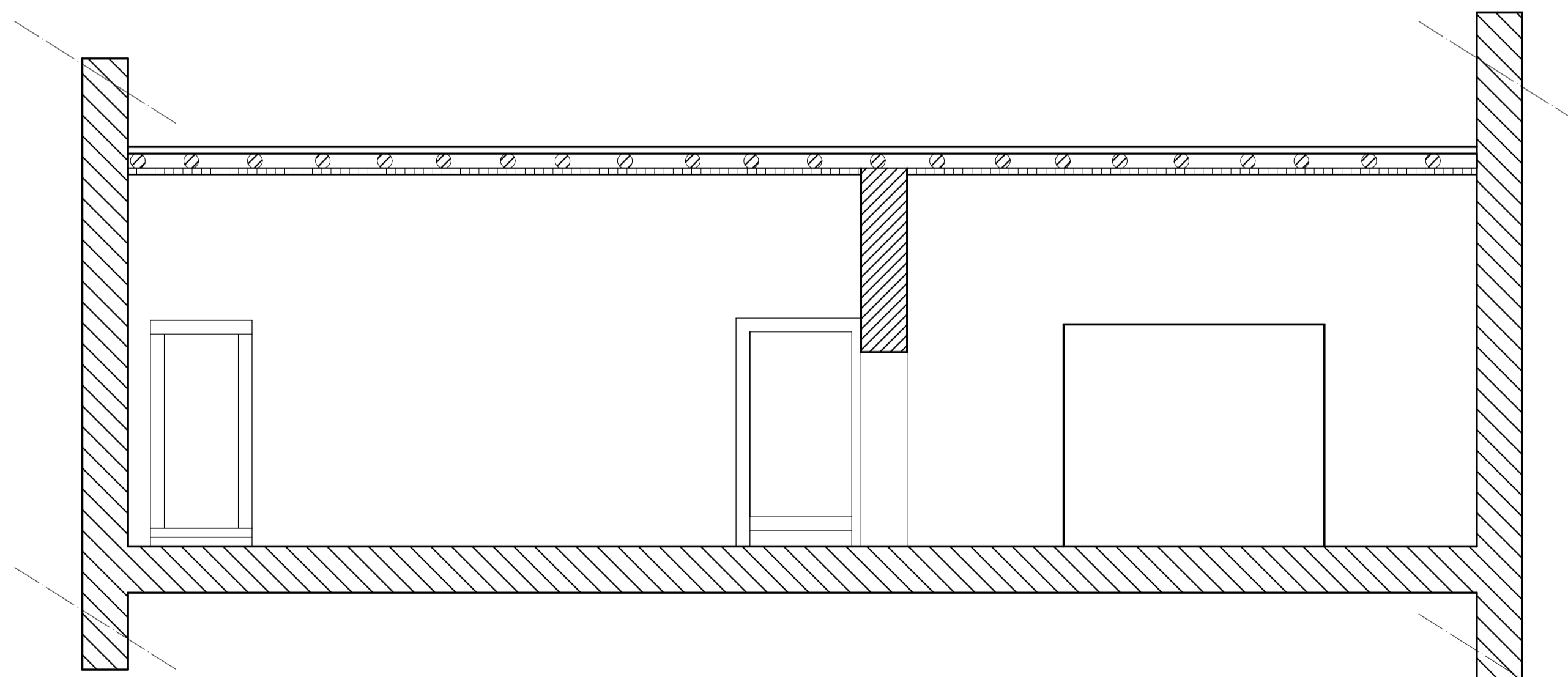
Licenciatura em Design de Interiores e Equipamento	Remodelação do Restaurante Mãos de Horta	IPCB - ESART
Projeto Final		Unidades: m
Orientadores: Nelson Antunes e Liliana Neves	Planta de Implantação	Escala: 1/200
Discente: Eva Vale		Data: 26.06.2023
		2/16



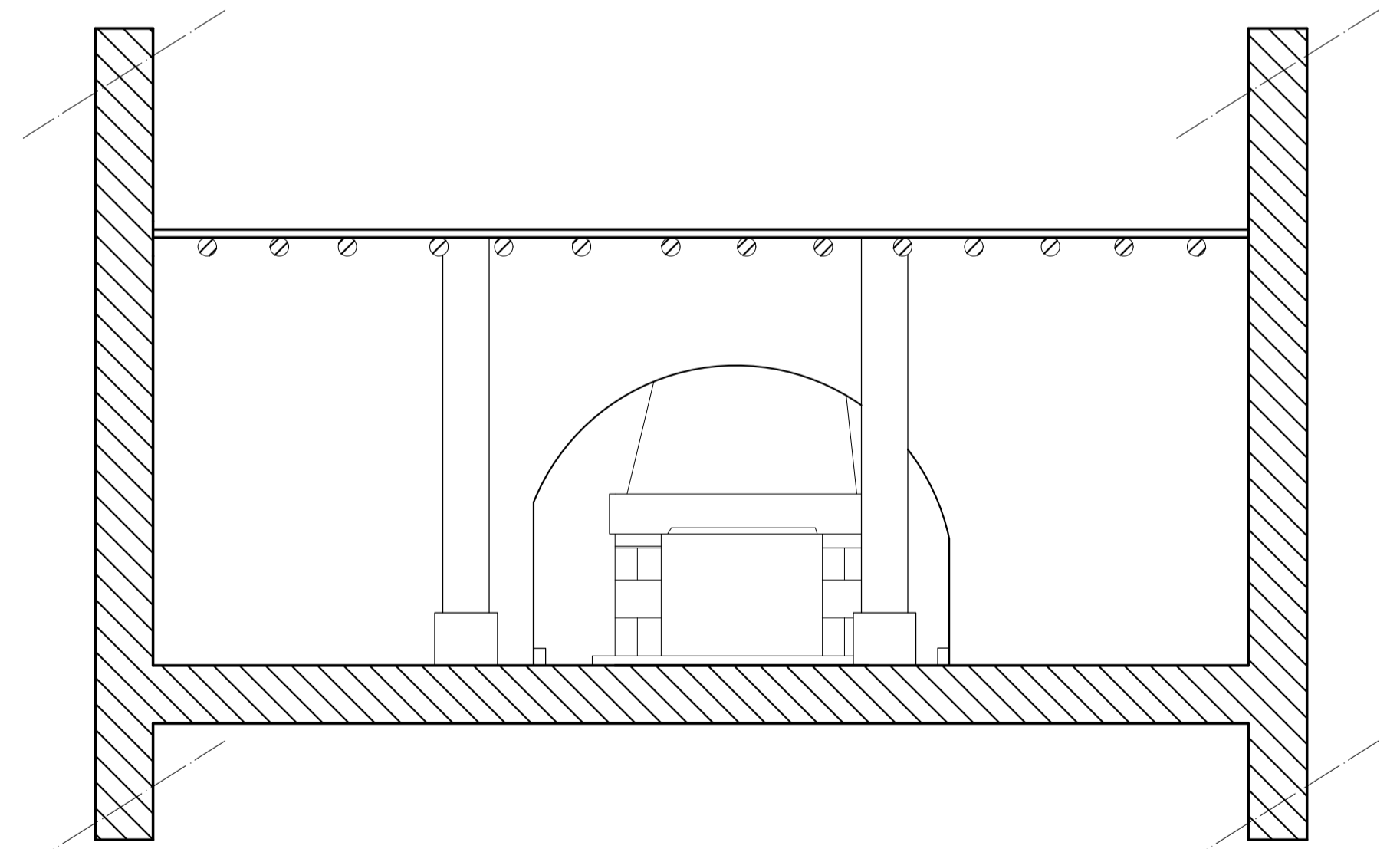
Licenciatura em Design de Interiores e Equipamento	Remodelação do Restaurante Mãos de Horta	IPCB - ESART
Projeto Final		Unidades: m
Orientadores: Nelson Antunes e Liliana Neves	Planta Existente	Escala: 1/200
Discente: Eva Vale		Data: 26.06.2023
		3/16



Corte AB

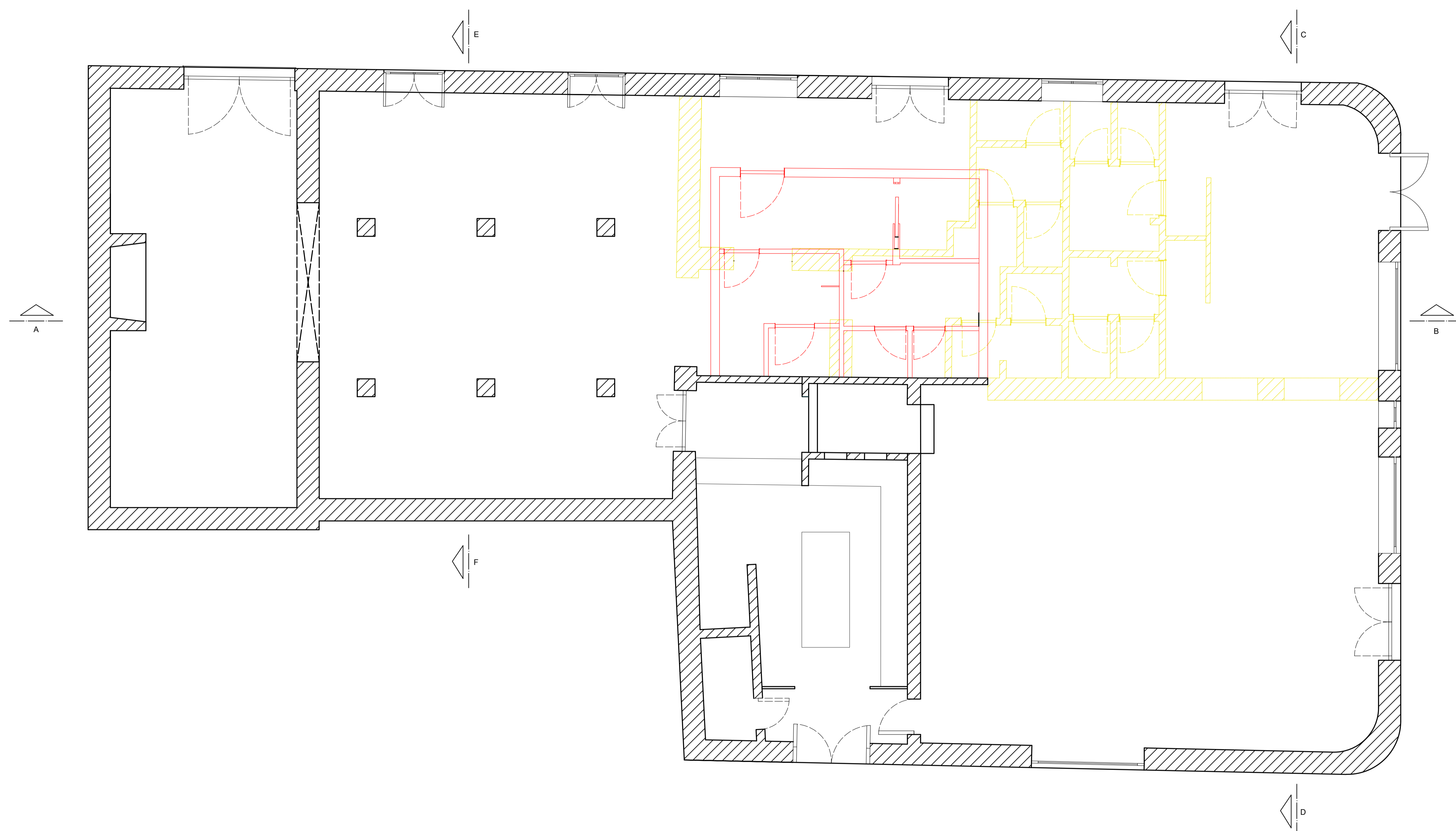


Corte CD

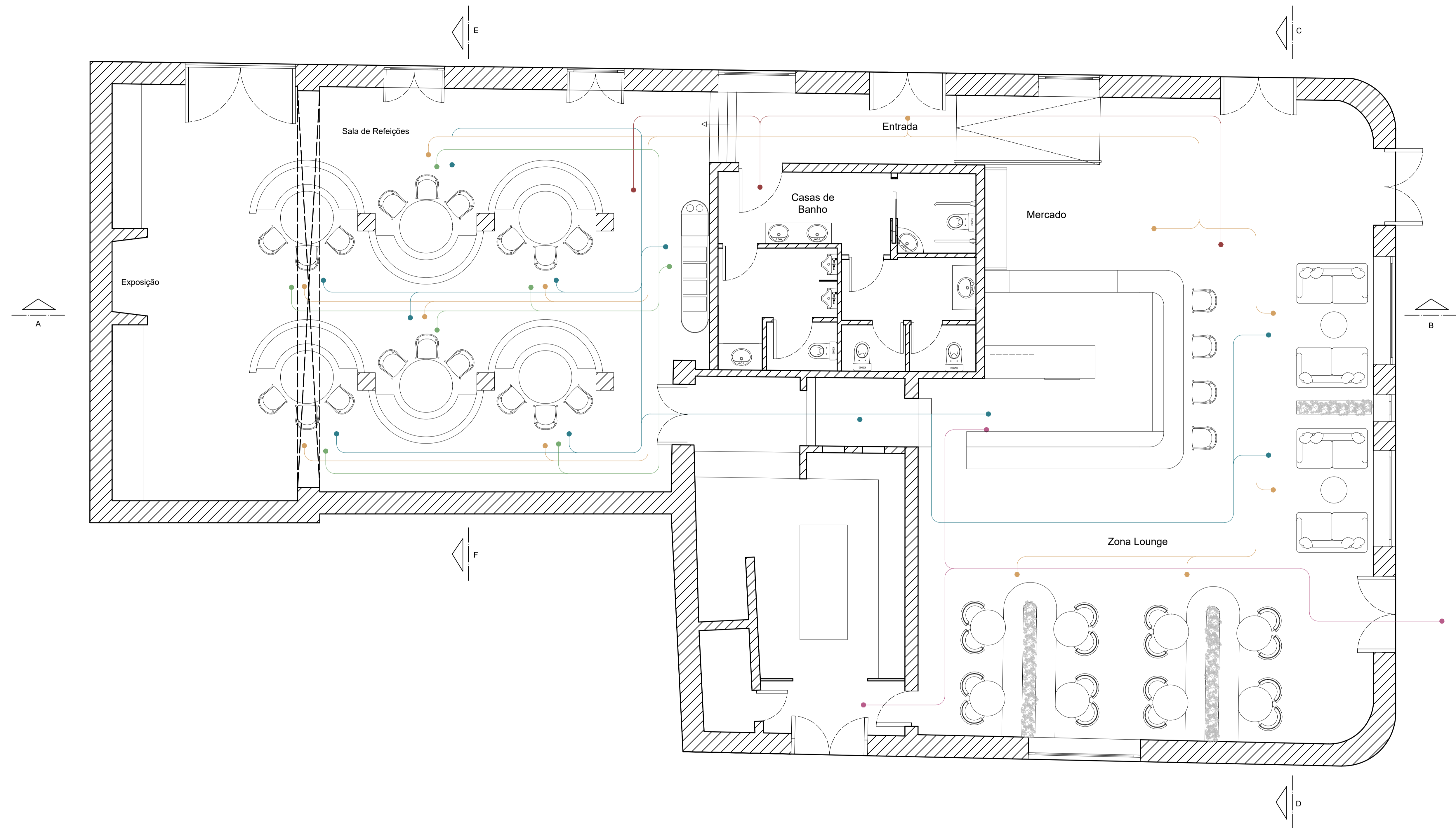







Corte EF

Licenciatura em Design de Interiores e Equipamento	Remodelação do Restaurante Mãos de Horta	IPCB - ESART
Projeto Final		Unidades: m
Orientadores: Nelson Antunes e Liliana Neves	Cortes Existentes	Escala: 1/200
Discente: Eva Vale		Data: 26.06.2023
		4/16

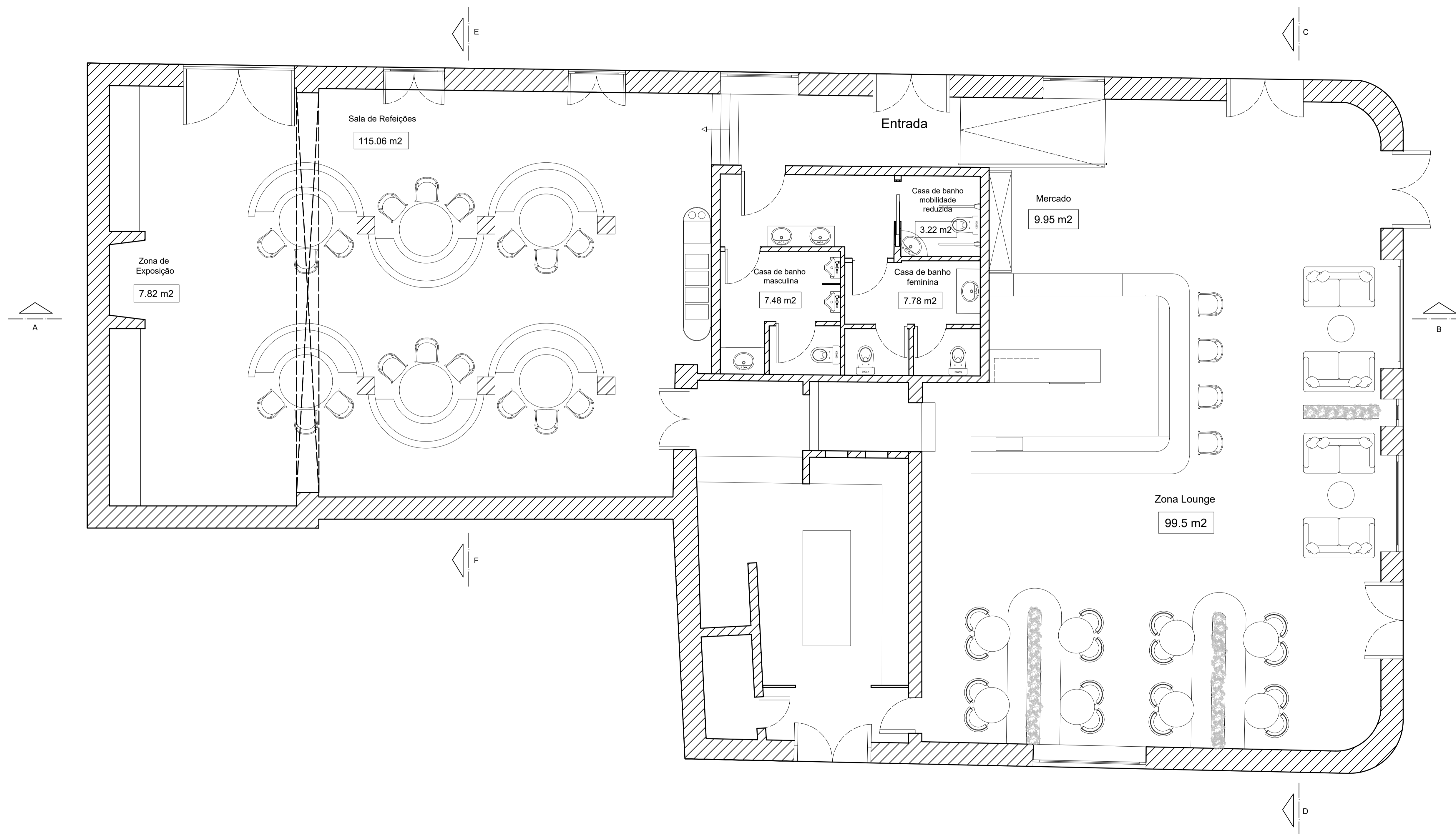


Licenciatura em Design de Interiores e Equipamento	Remodelação do Restaurante Mãos de Horta	IPCB - ESART
Projeto Final		Unidades: m
Orientadores: Nelson Antunes e Liliana Neves	Planta de Alterações	Escala: 1/50
Discente: Eva Vale		Data: 26.06.2023
		5/16

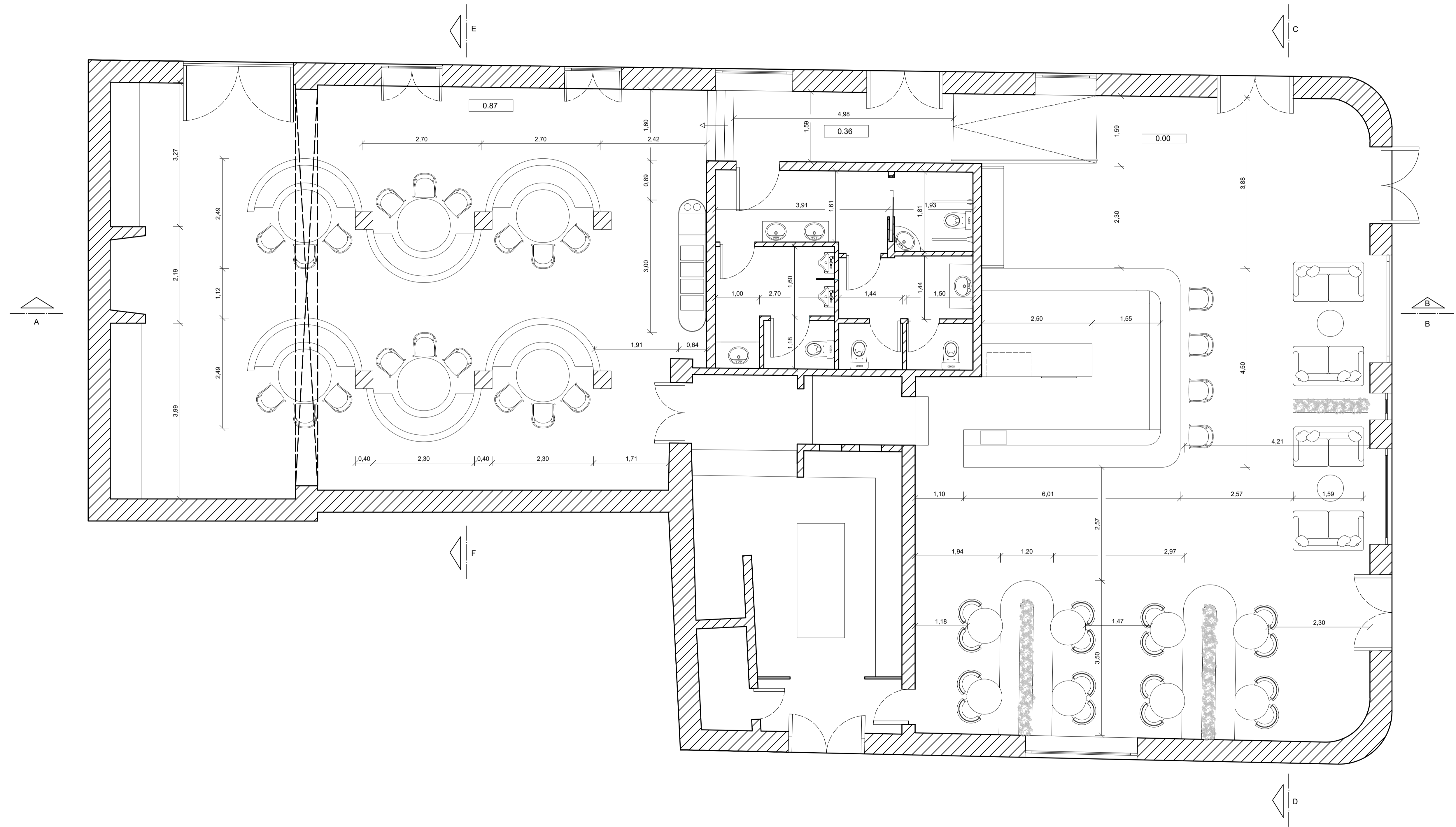


	Percurso do cliente
	Percurso das duas zonas até ao wc
	Entrada do funcionário ao trabalho
	Percurso de atendimento
	Percurso do cliente até ao buffê

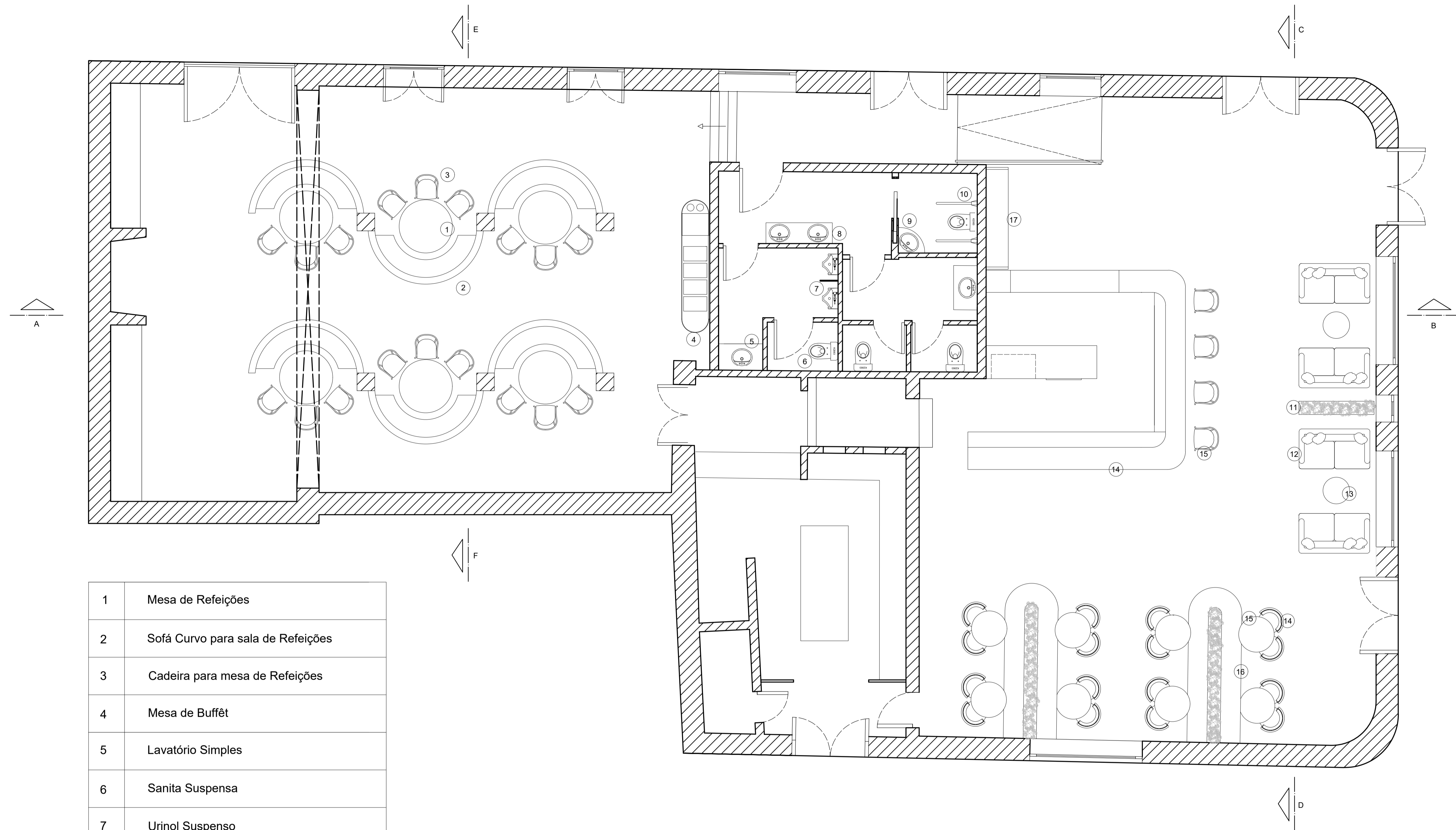
Licenciatura em Design de Interiores e Equipamento	Remodelação do Restaurante Mãos de Horta	IPCB - ESART
Projeto Final		Unidades: m
Orientadores: Nelson Antunes e Liliana Neves	Planta de Zonamento e Circulação	Escala: 1/50
Discente: Eva Vale		Data: 26.06.2023
		6/16



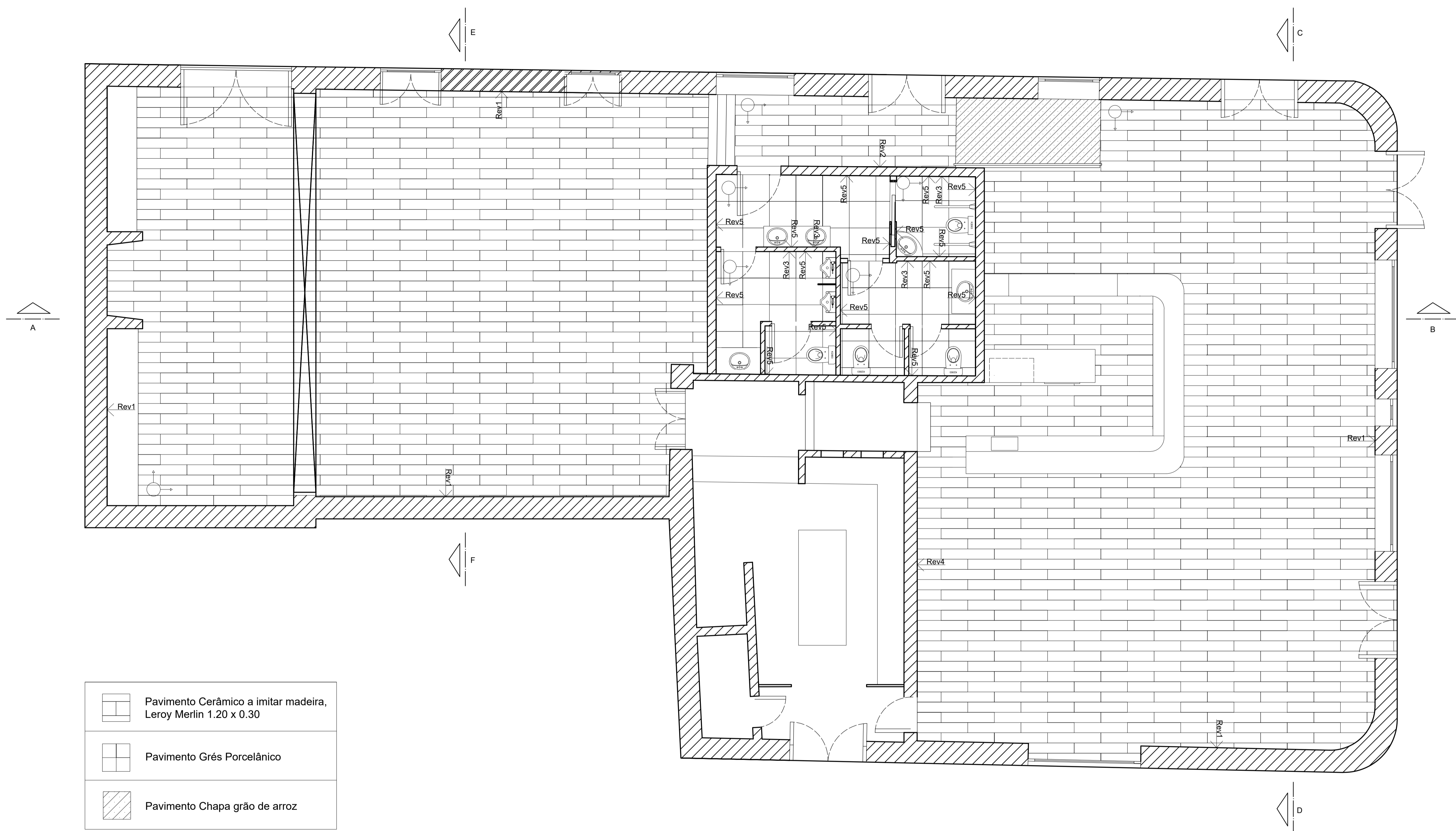
Licenciatura em Design de Interiores e Equipamento	Remodelação do Restaurante Mãos de Horta	IPCB - ESART
Projeto Final		Unidades: m
Orientadores: Nelson Antunes e Liliana Neves	Planta de Apresentação	Escala: 1/50
Discente: Eva Vale		Data: 26.06.2023
		7/16



Licenciatura em Design de Interiores e Equipamento	Remodelação do Restaurante Mãos de Horta	IPCB - ESART
Projeto Final		Unidades: m
Orientadores: Nelson Antunes e Liliana Neves	Planta Cotada	Escala: 1/50
Discente: Eva Vale		Data: 26.06.2023
		8/16



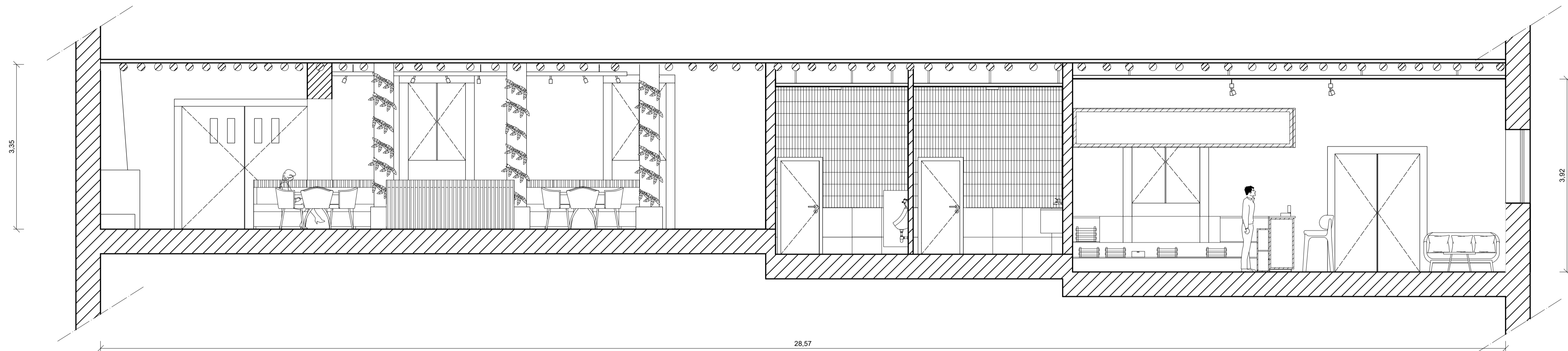
1	Mesa de Refeições
2	Sofá Curvo para sala de Refeições
3	Cadeira para mesa de Refeições
4	Mesa de Buffê
5	Lavatório Simples
6	Sanita Suspensa
7	Urinol Suspenso
8	Lavatório duplo
9	Lavatório de canto
10	Barra Rebatível
11	Revestimento Grés Porcelânico
12	Sofá para zona Lounge
13	Mesa de centro
14	Cadeira para zona Lounge
15	Mesa para zona Lounge
16	Sofá
17	Armários para mercado



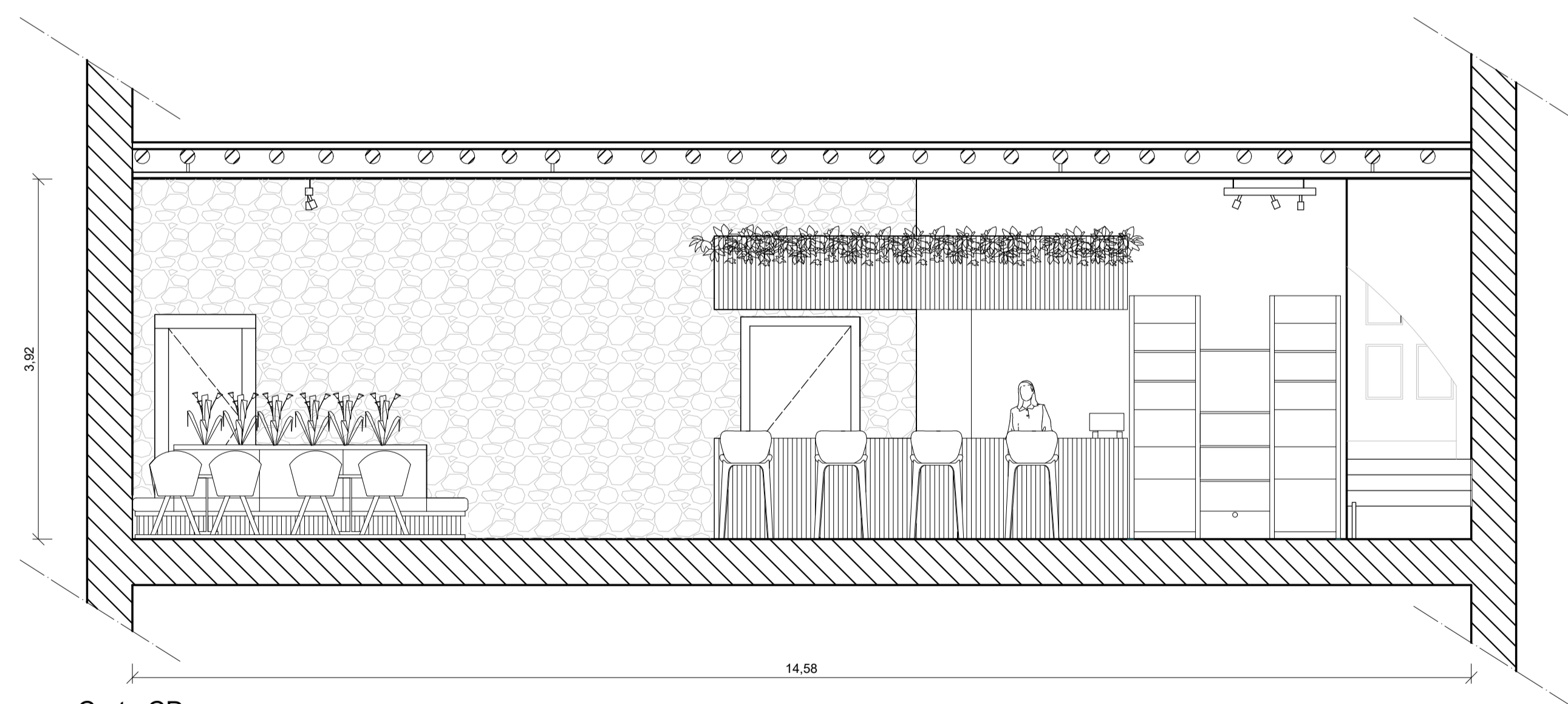
	Pavimento Cerâmico a imitar madeira, Leroy Merlin 1.20 x 0.30
	Pavimento Grés Porcelânico
	Pavimento Chapa grão de arroz

Rev1	Revestimento com pintura a branco matte
Rev2	Revestimento com painel ripado decorativo
Rev3	Revestimento Grés Porcelânico verde
Rev4	Revestimento em pedra já existente
Rev5	Revestimento Grés porcelânico

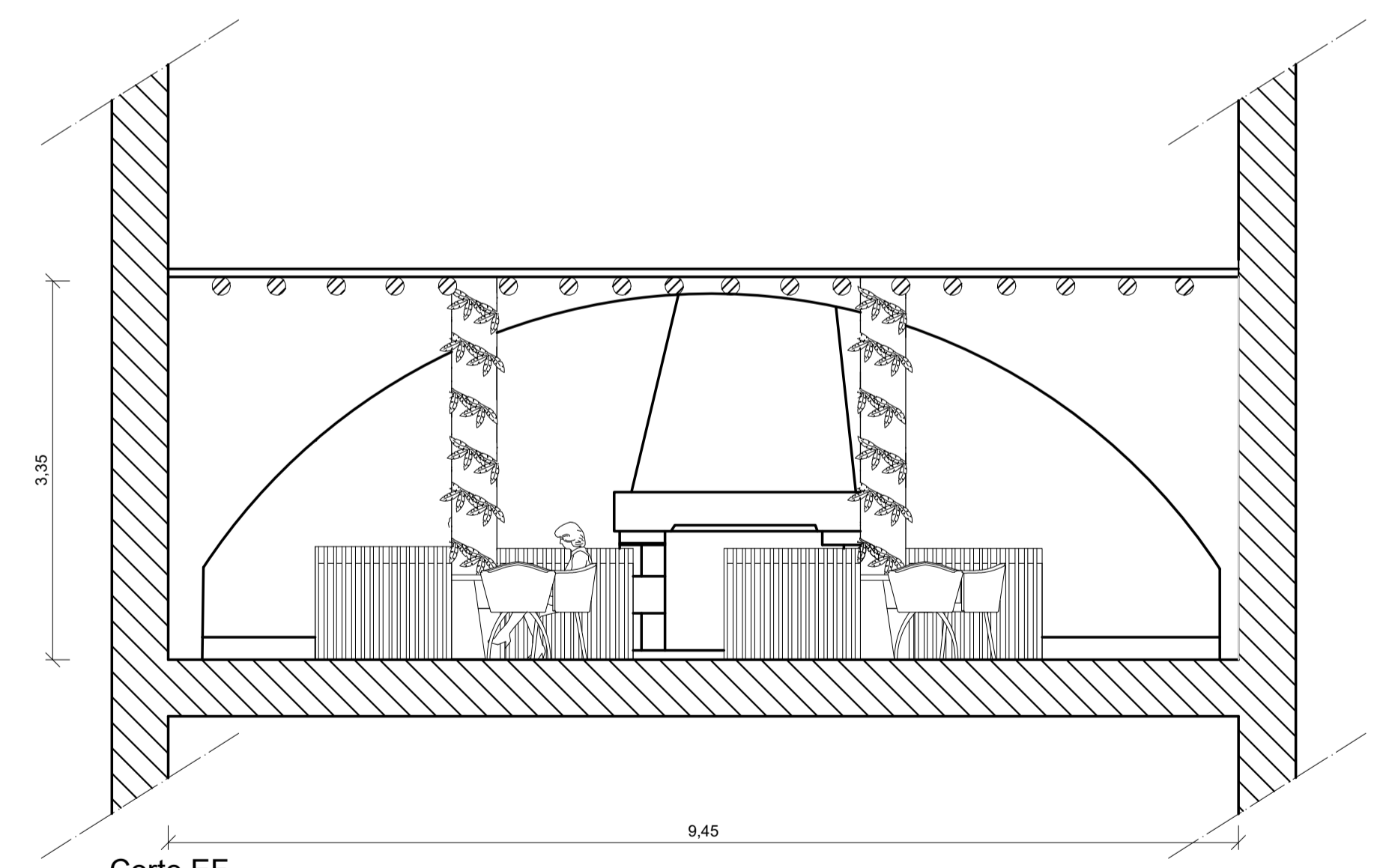
Licenciatura em Design de Interiores e Equipamento	Remodelação do Restaurante Mãos de Horta	IPCB - ESART
Projeto Final		Unidades: m
Orientadores: Nelson Antunes e Liliana Neves	Planta de Pavimento e Revestimento	Escala: 1/50
Discente: Eva Vale		Data: 26.06.2023
		10/16



Corte AB

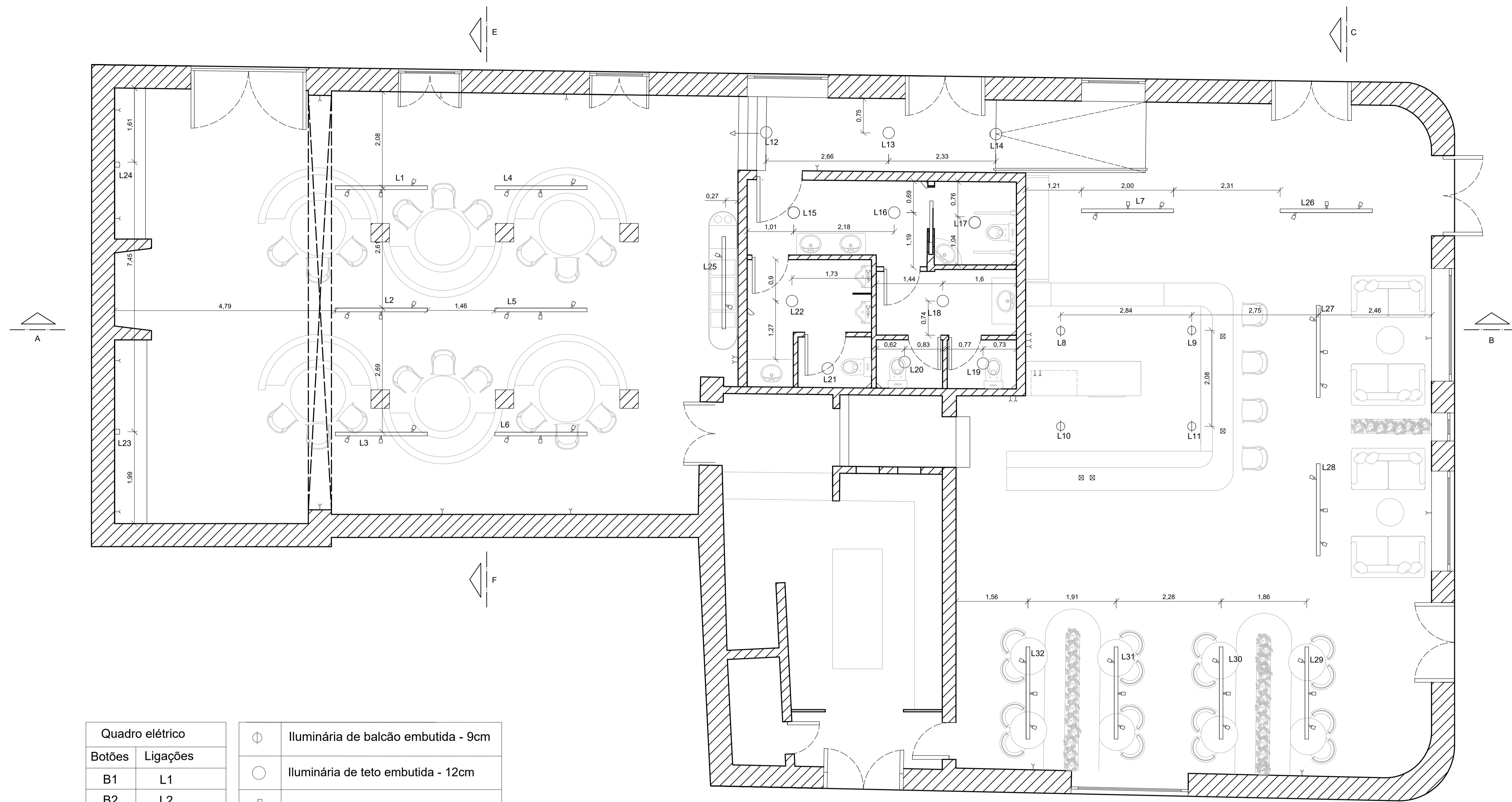


Corte CD



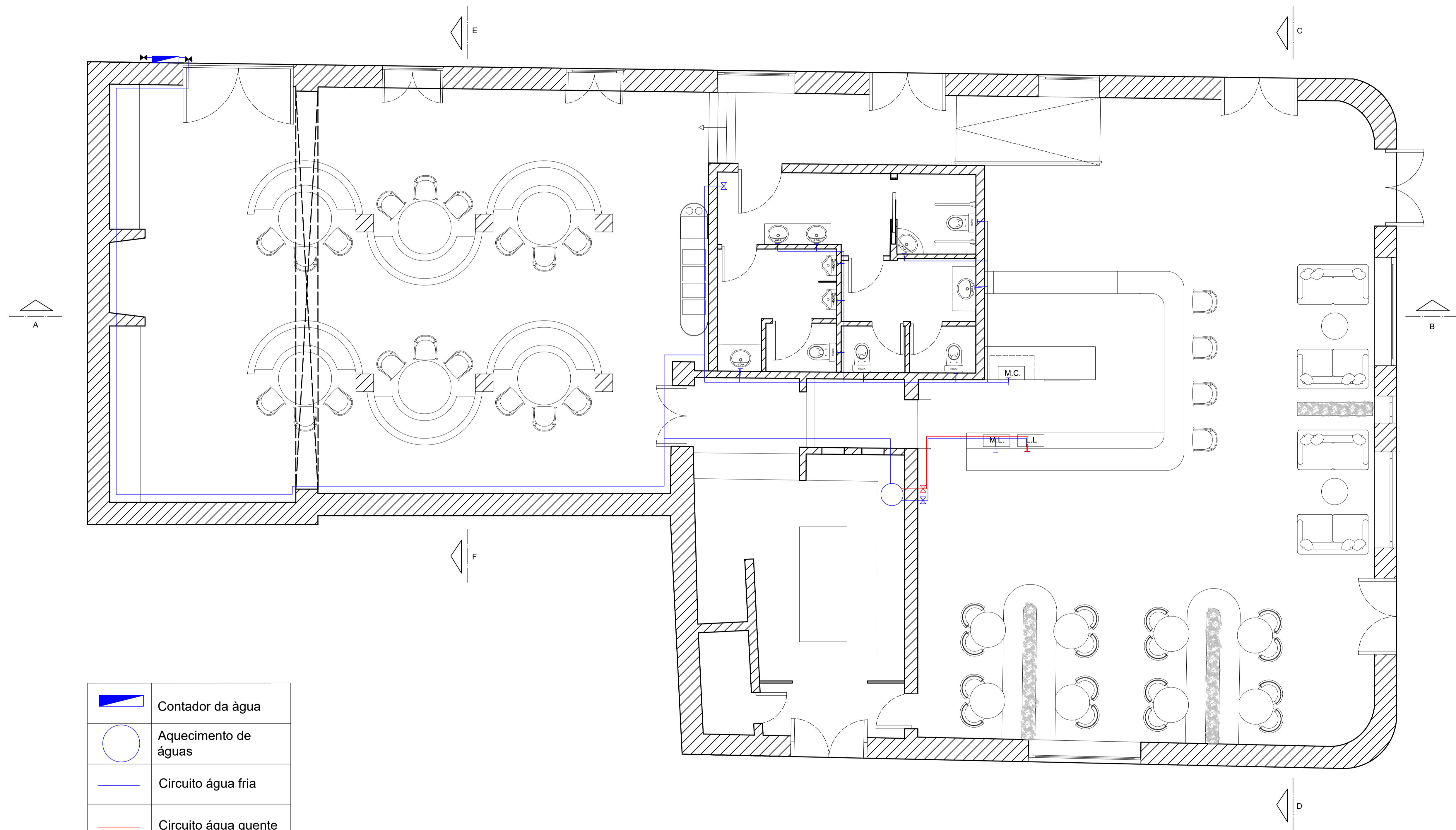
Corte EF









Licenciatura em Design de Interiores e Equipamento	Remodelação do Restaurante Mãos de Horta	IPCB - ESART
Projeto Final		Unidades: m
Orientadores: Nelson Antunes e Liliana Neves	Cortes	Escala: 1/50
Discente: Eva Vale		Data: 26.06.2023
		11/16



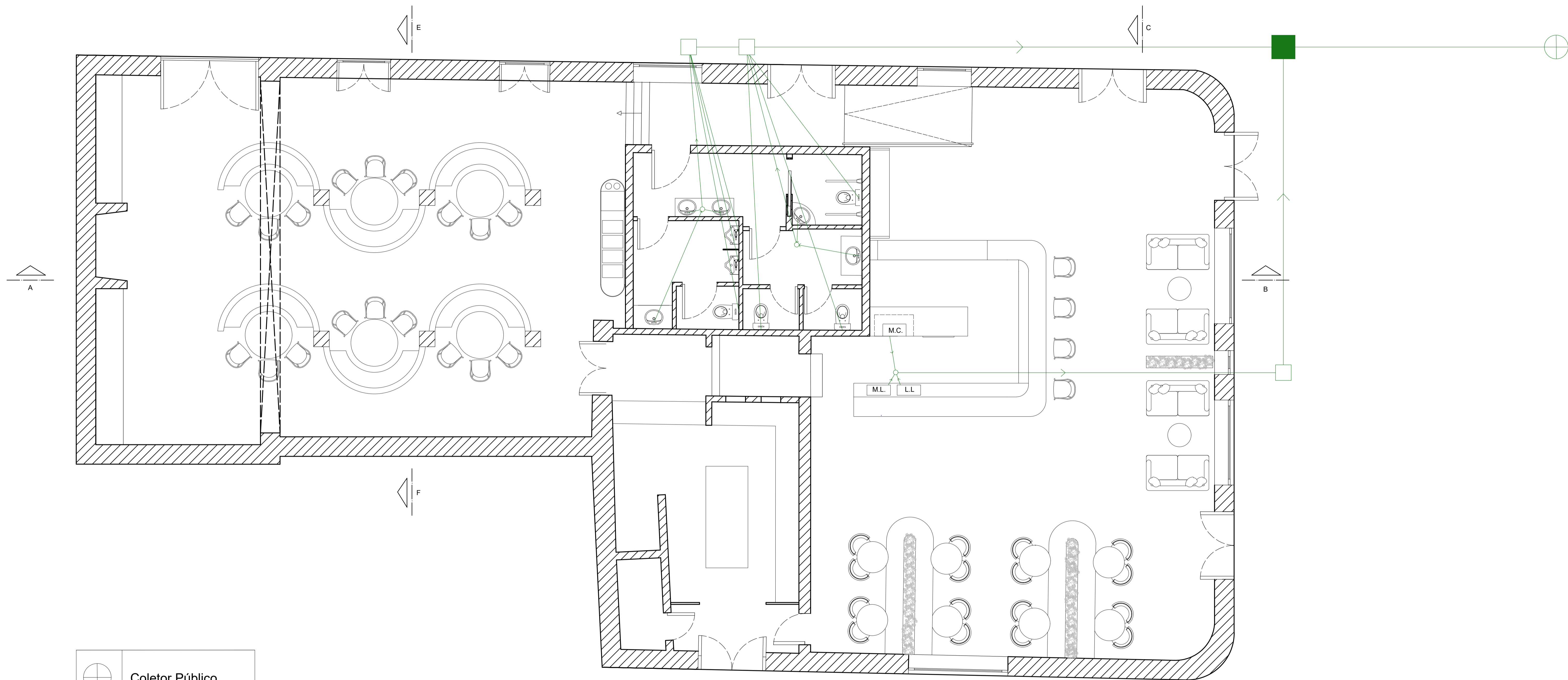
Quadro elétrico	
Botões	Ligações
B1	L1
B2	L2
B3	L3
B4	L4
B5	L5
B6	L6
B7	L7
B8	L8,L9, L10, L11
B9	L12,L13, L14
B10	L23,L24
B11	L25
B12	L26
B13	L27
B14	L28
B15	L29,30,31,32
	L 15,16,17,18, 19,20,21,22

	Iluminária de balcão embutida - 9cm
	Iluminária de teto embutida - 12cm
	Trilho de luz
	Tomada baixa, H = 0.25m
	Tomada média, H = 1m
	Sensor de presença
	Quadro elétrico
	Iluminária de parede



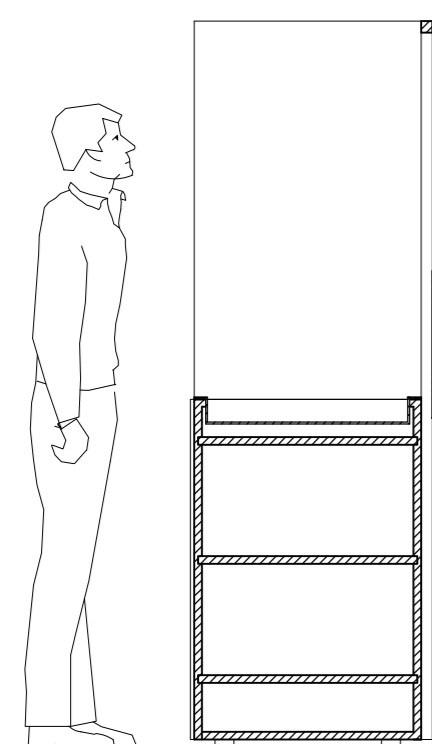
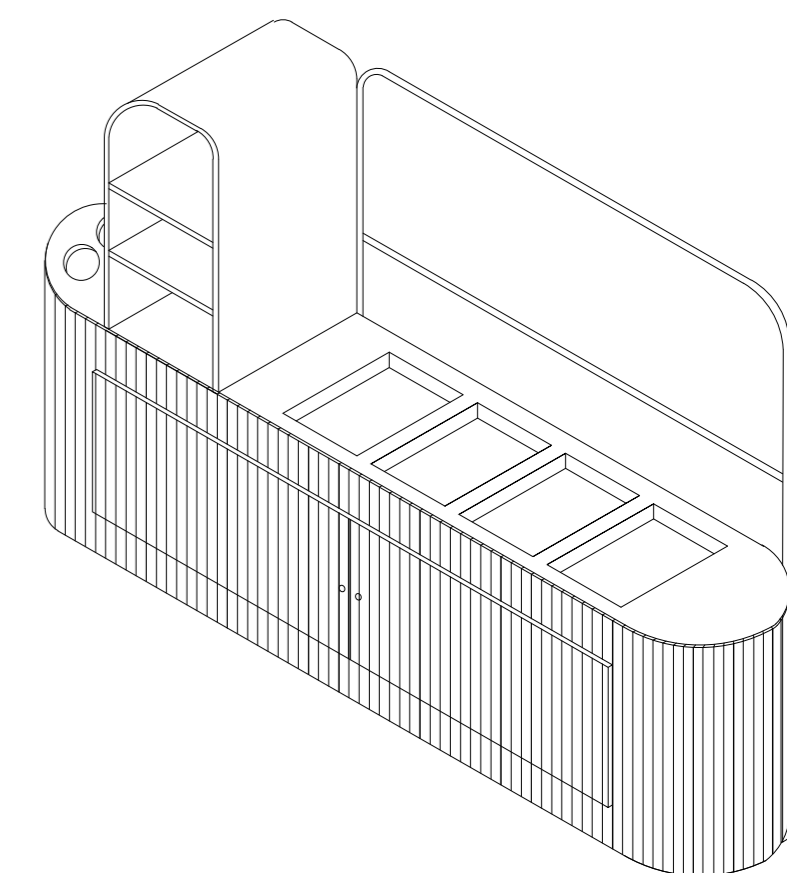
	Contador da água
	Aquecimento de águas
	Circuito água fria
	Circuito água quente
	Torneira mista
	Torneira de segurança
	Torneira de corte
	Torneira água fria

Licenciatura em Design de Interiores e Equipamento	Remodelação do Restaurante Mãos de Horta	IPCB - ESART
Projeto Final		Unidades: m
Orientadores: Nelson Antunes e Liliana Neves	Planta Rede de águas	Escala: 1/50
Discente: Eva Vale		Data: 26.06.2023
		13/16

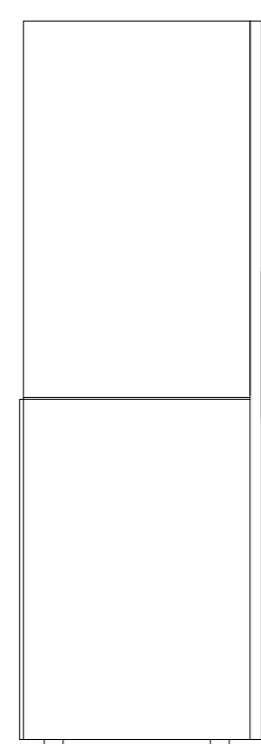


	Coletor Público
	Caixa do ramal de ligação
	Caixa de Pavimento
	Caixa de Inspeção

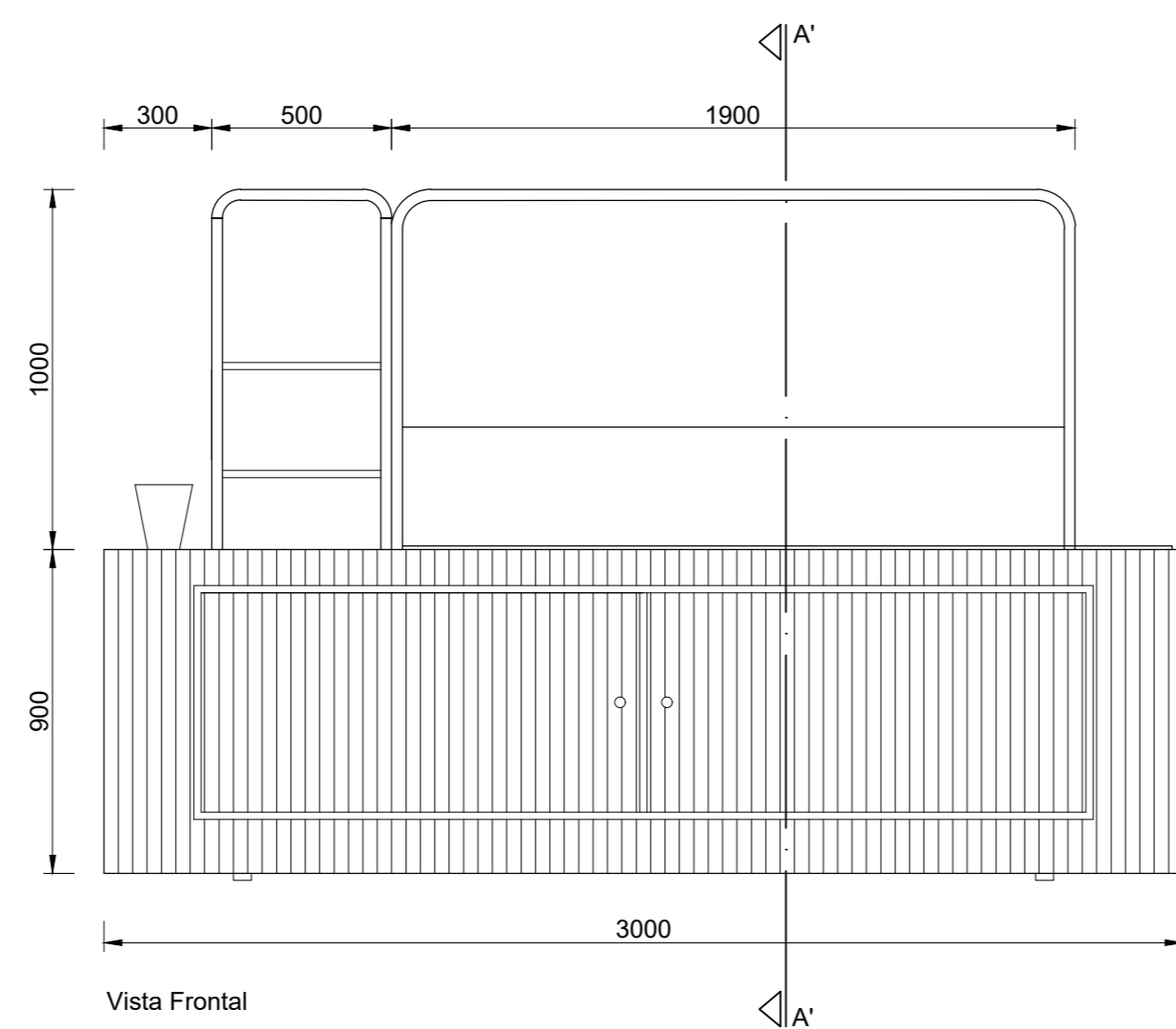
Licenciatura em Design de Interiores e Equipamento	Remodelação do Restaurante Mãos de Horta	IPCB - ESART
Projeto Final		Unidades: m
Orientadores: Nelson Antunes e Liliana Neves	Planta de Esgotos	Escala: 1/50
Discente: Eva Vale		Data: 26.06.2023
		14/16



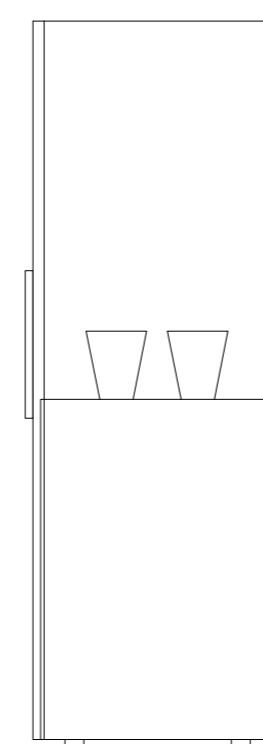
Corte AA'



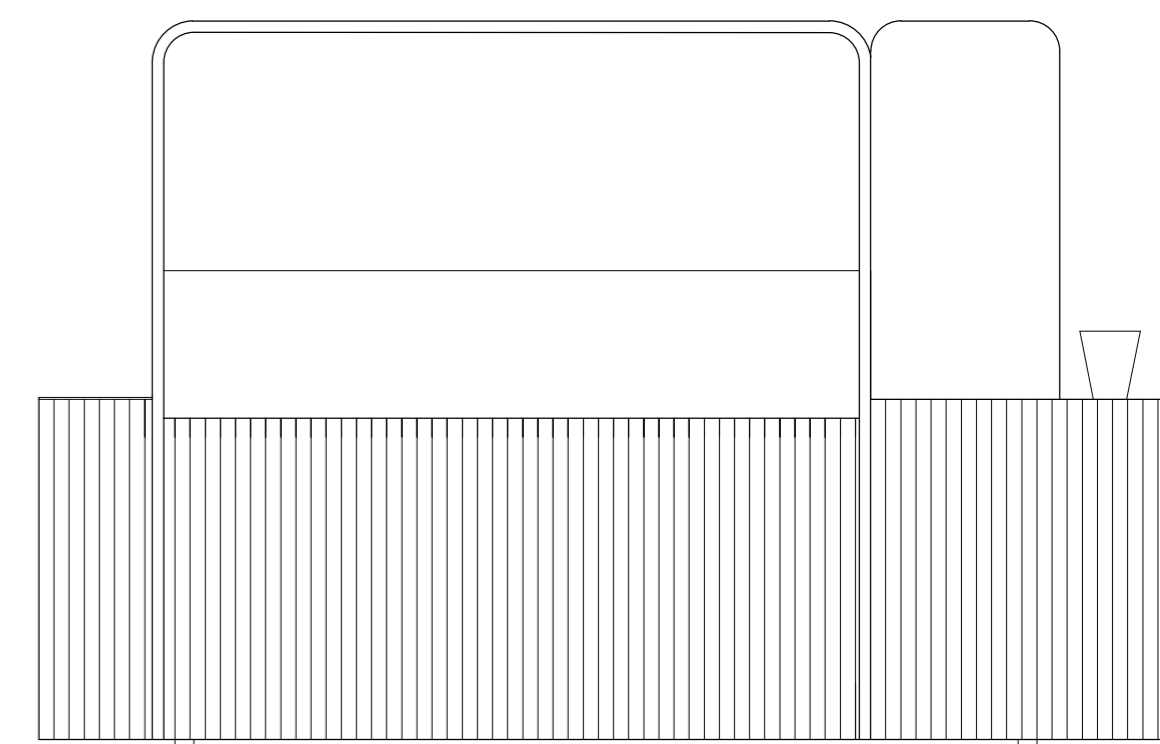
Vista Lateral Direita



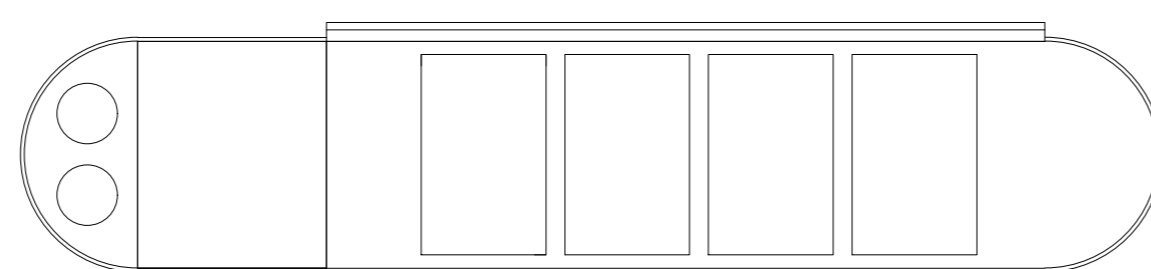
Vista Frontal



Vista Lateral Esquerda

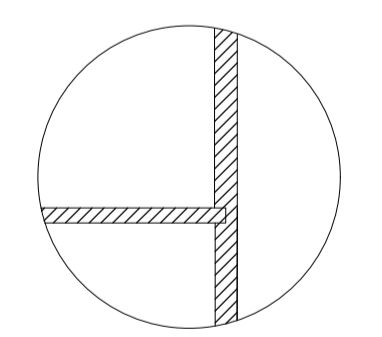
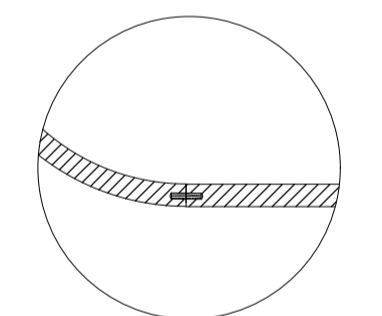
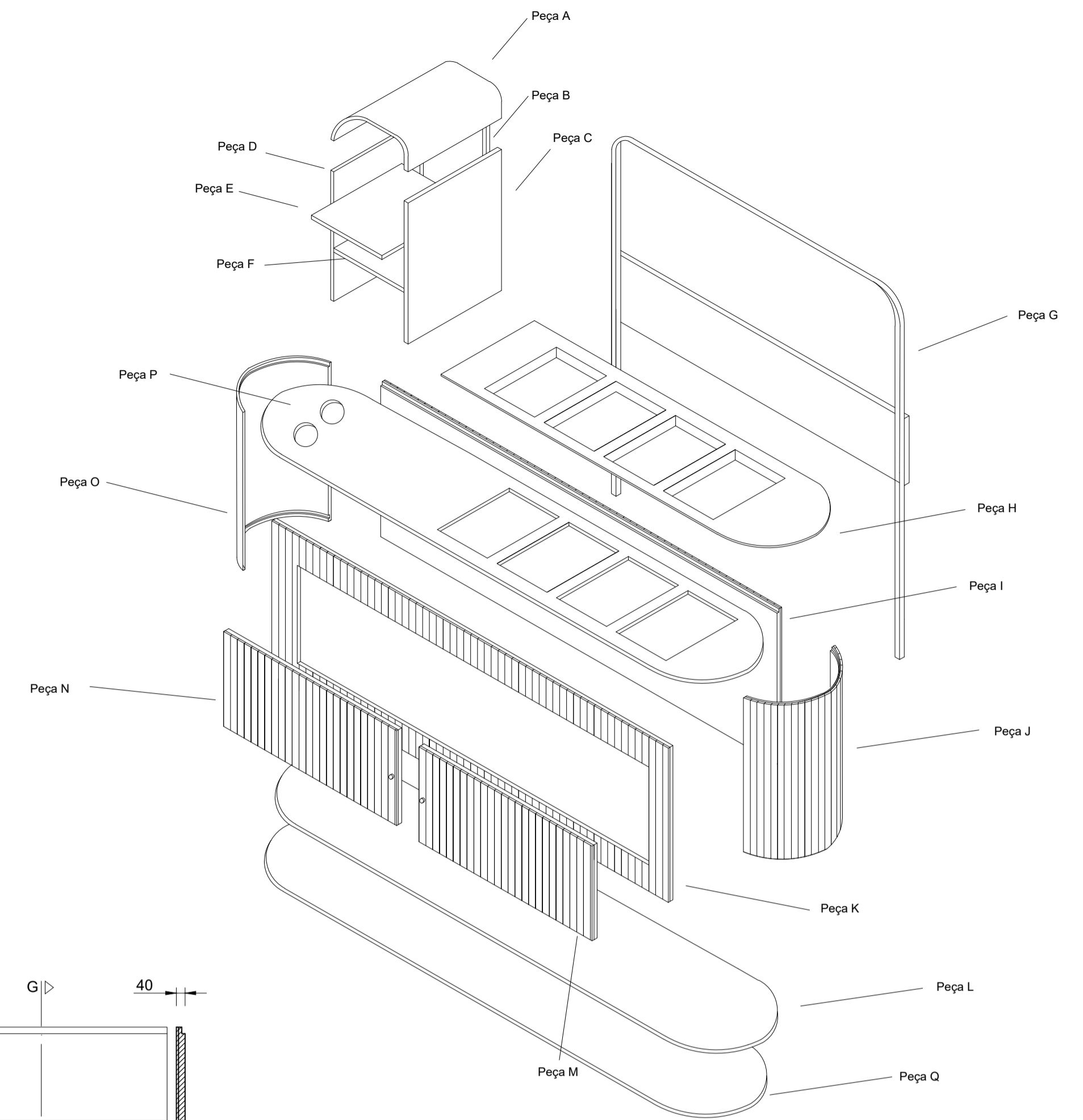
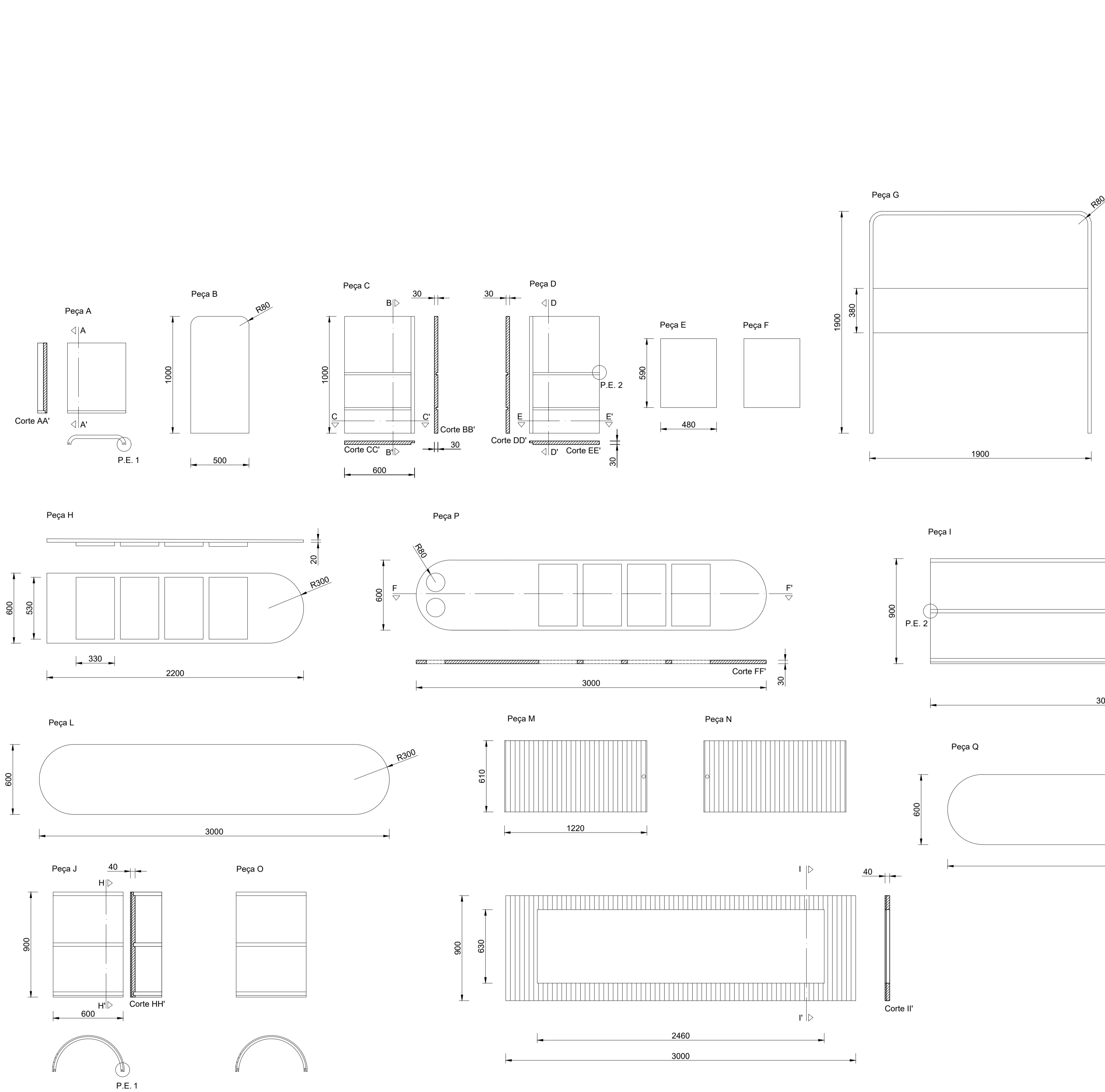


Vista Posterior



Vista superior

Licenciatura em Design de Interiores e Equipamento	Mesa de Buffet Remodelação do Restaurante Mãos de Horta	IPCB - ESART
Projeto Final		Unidade (mm)
Orientadores: Nelson Antunes e Liliana Neves	Desenho de Conjunto	Escala: 1:20
Discente: Eva Vale		Data: 26.06.2023
		15/16



Materiais a Utilizar	Cavilhas de Madeira 8x40mm	16 Un.	Licenciatura em Design de Interiores e Equipamento	Mesa de Buffet Remodelação do Restaurante Mãos de Horta	IPCB - ESART
	Dobradiças para Armários de Aço	4 Un.	Projeto Final		Unidade (mm)
	Cola branca para madeira		Orientadores: Nelson Antunes e Liliana Neves Discente: Eva Vale		Escala: 1:20
			Desenho Para produção		Data: 26.06.2023
					16/16