



Instituto Politécnico
de Castelo Branco

Instituto Politécnico de Castelo Branco

Manteigas, Mariana Venâncio
Soares, Soraia Filipa Martins

**Santa Casa da Misericórdia de Castelo Branco :
comunicação visual**

<https://minerva.ipcb.pt/handle/123456789/4245>

Metadados

Data de Publicação	2023
Resumo	O presente documento tem como propósito a apresentação de um projeto de comunicação visual para a Santa Casa da Misericórdia de Castelo Branco, desenvolvido no âmbito da Licenciatura em Design de Comunicação e Audiovisual da Escola Superior de Artes Aplicadas do Instituto Politécnico de Castelo Branco. Este projeto tem como objetivo a criação de uma nova estratégia de comunicação para a Santa Casa da Misericórdia de Castelo Branco, de forma a aumentar a notoriedade e melhorar a comunicação com ...
Editor	IPCB. ESART
Palavras Chave	Design gráfico, Estratégia de comunicação, Identidade visual, Santa Casa da Misericórdia de Castelo Branco.
Tipo	report
Revisão de Pares	Não
Coleções	ESART - Design de Comunicação e Audiovisual

Esta página foi gerada automaticamente em 2024-05-08T21:19:28Z com
informação proveniente do Repositório



**Santa Casa
da Misericórdia
de Castelo Branco**

**Manual de
Normas
Gráficas**



ÍNDICE

Porquê este Manual de Normas Gráficas	04
Glossário de conceitos chave	06
Capítulo I - A Instituição	08
Capítulo II - A Marca	14
Capítulo III - Sistema de Identidade Visual	38
Ficha Técnica	50

PORQUÊ ESTE MANUAL DE NORMAS GRÁFICAS

Este manual de normas gráficas serve como apoio à gestão da marca, especificamente à gestão da comunicação da Identidade Visual da instituição Santa Casa da Misericórdia de Castelo Branco.

O documento fornece informações precisa e confiável sobre como usar os elementos de identidade visual nos mais variados suportes de comunicação analógica, audiovisual e digital, cumprindo tudo que o manual de normas fornece.

A identidade visual da instituição Santa Casa da Misericórdia de Castelo Branco tem um forte impacto visualmente na percepção das pessoas, isso mostra como as pessoas veem a instituição e a marca.

O Manual de Normas Gráficas da Santa Casa da Misericórdia de Castelo Branco deve ser consultado por todas pessoas que usem a marca gráfica e na comunicação da Santa Casa da Misericórdia de Castelo Branco.

Estão identificados a identidade, a visão e a missão da instituição. O estilo e a conjugação dos elementos da identidade visual da Santa Casa da Misericórdia de Castelo Branco estão visíveis neste documento. Para assegurar que a experiência dos públicos seja coerente com a imagem da instituição, tudo o que tiver relacionado com a identidade visual da Santa Casa da Misericórdia de Castelo Branco deve estar alinhado com os princípios de design expressos deste Manual de Normas Gráficas.

GLOSSÁRIO DE CONCEITOS CHAVE

Identidade e Personalidade da instituição

A identidade e a personalidade da instituição manifesta-se em tudo o que a instituição como expressa, como pensa, como sente, resulta dos valores, da missão, da visão e da essência.

Identidade visual da instituição

Vários elementos gráficos são visualmente para expressar a identidade e personalidade da instituição ao público. Esses elementos são: marca gráfica, a cor, os suportes, os materiais, o som, fotografia e grafismo, slogan e o estilo.

Imagem da instituição

Reputação da instituição junto aos seus diversos públicos. É a imagem formada na mente do público em resultado do que as pessoas conhecem e experienciam sobre e com a instituição.

Logótipo

Trata-se da representação gráfica do nome da instituição através de tipos de letra dispostos.

Manual de Normas Gráficas

O Manual de normas gráficas é um documento onde mostra

a forma que pode utilizar, como não pode utilizar, qual é o significado e a distância da marca gráfica da instituição. De modo a garantir a coerência e eficácia da Identidade Visual em todas as aplicações. Um documento que visa as normas de utilização da marca e desenvolvimento e aplicação de suportes de comunicação visual impressa, digital, como: estacionário, aplicações digitais, publicidade, vídeos, sinalética, frota automóvel, etc.

Marca gráfica

A marca gráfica contém o símbolo e o logótipo da mesma marca e com isso constituem a Marca gráfica, funciona como elemento visual. A Santa Casa da Misericórdia de Castelo Branco é composta por símbolo e logótipo como conjunto dissociável.

Símbolo

A forma gráfica representa a Santa Casa da Misericórdia de Castelo Branco, que contém vários elementos gráficos mais simplificados e atuais para os dias de hoje. Cada elemento gráfico representa a sua própria história e no seu conjunto representa a sua marca como um todo.

CAPÍTULO I - A INSTITUIÇÃO

Missão

Dar aos utentes e à comunidade, os seus serviços com qualidade, igualdade e responsabilidade, assim garante o desenvolvimento pessoal e profissional dos utentes e colaboradores.

Valores

Respeito pela dignidade humana;
Solidariedade;
Igualdade;
Rigor e Zelo;
Integridade;
Empenho e Cooperação;
Iniciativa;
Culto católico;
Lealdade e honestidade.

Essência

Apoiar todos os utentes da instituição.

Visão

Assegurar, adequar e diversificar de forma colaborativa e sustentada.

POSICIONAMENTO

Posicionamento

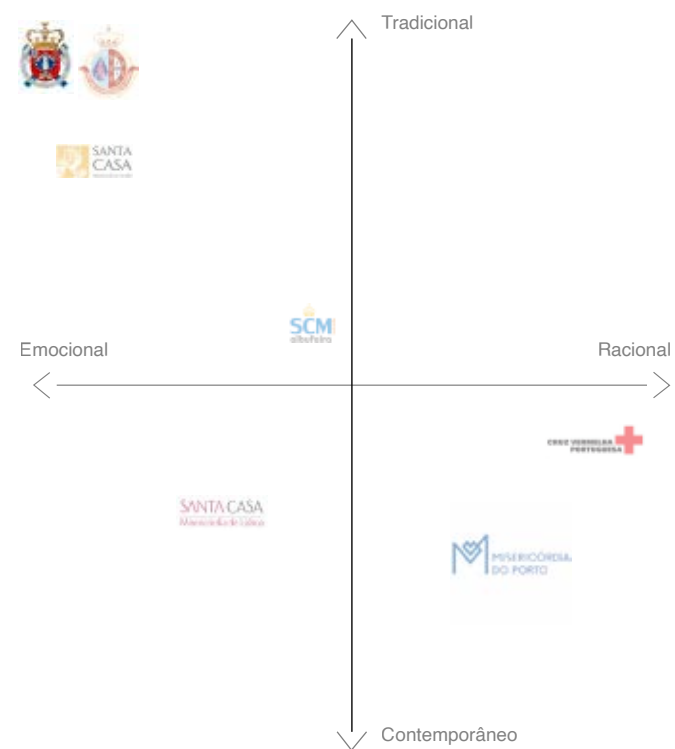
É essencial para a conceção do que será a sua estratégia de comunicação integrada.

Emocional

A Santa Casa da Misericórdia de Castelo Branco representam a emoção de Portugal, da senhora da misericórdia, de Castelo Branco e da coroa Mariana.

Tradicional

Esta instituição tem referências muito tradicionais, como o brasão e diversos outros elementos na marca gráfica.



NOME DA INSTITUIÇÃO

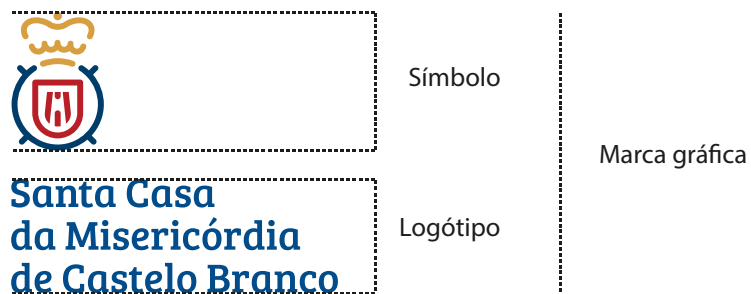
Nome

A instituição Santa Casa da Misericórdia de Castelo Branco está ligada a todas as santas casas de Portugal, a senhora da misericórdia e a castelo branco.

**Santa Casa
da Misericórdia
de Castelo Branco**

CAPÍTULO II – A MARCA

A marca gráfica da Santa Casa da Misericórdia de Castelo Branco é constituída por um símbolo e logótipo. O símbolo é composto por linhas redondas que está constituída pela cruz, representa a cruz de santo André, o escudo representa Portugal, o castelo representa Castelo Branco e a coroa Mariana representa a Senhora Misericórdia. O símbolo todo é a simplificação da marca gráfica anterior. O nome surge em maiúsculas e minúsculas (caixa alta e caixa baixa), com a mesma espessura do símbolo. No logótipo, o nome Santa Casa da Misericórdia de Castelo Branco está dividido em três linhas. O símbolo e o logótipo tem um intervalo com as espessuras das próprias linhas.



MARCA

(SÍMBOLO)

O símbolo foi definido em relação ao brasão da Santa Casa da Misericórdia de Castelo Branco. Um símbolo simples e contemporâneo. Está representado a coroa Mariana, o escudo, o castelo, o círculo e a cruz.



TIPOGRAFIA DA MARCA (LOGÓTIPO)

O logótipo foi definido com o tipo de letra Bree Serif Regular. Este tipo de letra foi escolhido por ser muito idêntico com o símbolo, a espessura, o arredondado, o quadrado no final de cada letra que está a representar a parte de cima do castelo.

Santa Casa da Misericórdia de Castelo Branco

BREE SERIF REGULAR

ABCDEFGHIJKLMNOPQRSTUVWXYZ

abcdefghijklmnopqrstuvwxyz

0123456789?!~^_-.:;./#€\$%&()[]=+*

TIPOGRAFIA SECUNDÁRIA DA MARCA

Foi definido uma tipografia secundária da marca, para a parte de documentos, texto, etc. Esse tipo de letra é a Bahnschrift, que é uma tipografia reta e arredondada conjuga muito bem com o logótipo.

Bahnschrift Regular

ABCDEFGHIJKLMNOPQRSTUVWXYZ
abcdefghijklmnopqrstuvwxyz
0123456789?!~^_-.:;/#€\$%&()[]=+*

Bahnschrift SemiLight SemiCondensed

ABCDEFGHIJKLMNOPQRSTUVWXYZ
abcdefghijklmnopqrstuvwxyz
0123456789?!~^_-.:;/#€\$%&()[]=+*

Bahnschrift SemiBold SemiCondensed

ABCDEFGHIJKLMNOPQRSTUVWXYZ
abcdefghijklmnopqrstuvwxyz
0123456789?!~^_-.:;/#€\$%&()[]=+*

Bahnschrift Light Condensed

ABCDEFGHIJKLMNOPQRSTUVWXYZ
abcdefghijklmnopqrstuvwxyz
0123456789?!~^_-.:;/#€\$%&()[]=+*

Bahnschrift SemiLight

ABCDEFGHIJKLMNOPQRSTUVWXYZ
abcdefghijklmnopqrstuvwxyz
0123456789?!~^_-.:;/#€\$%&()[]=+*

Bahnschrift SemiBold

ABCDEFGHIJKLMNOPQRSTUVWXYZ
abcdefghijklmnopqrstuvwxyz
0123456789?!~^_-.:;/#€\$%&()[]=+*

Bahnschrift Light SemiCondensed

ABCDEFGHIJKLMNOPQRSTUVWXYZ
abcdefghijklmnopqrstuvwxyz
0123456789?!~^_-.:;/#€\$%&()[]=+*

Bahnschrift Condensed

ABCDEFGHIJKLMNOPQRSTUVWXYZ
abcdefghijklmnopqrstuvwxyz
0123456789?!~^_-.:;/#€\$%&()[]=+*

Bahnschrift Bold Condensed

ABCDEFGHIJKLMNOPQRSTUVWXYZ
abcdefghijklmnopqrstuvwxyz
0123456789?!~^_-.:;/#€\$%&()[]=+*

Bahnschrift Light

ABCDEFGHIJKLMNOPQRSTUVWXYZ
abcdefghijklmnopqrstuvwxyz
0123456789?!~^_-.:;/#€\$%&()[]=+*

Bahnschrift SemiCondensed

ABCDEFGHIJKLMNOPQRSTUVWXYZ
abcdefghijklmnopqrstuvwxyz
0123456789?!~^_-.:;/#€\$%&()[]=+*

Bahnschrift Bold SemiCondensed

ABCDEFGHIJKLMNOPQRSTUVWXYZ
abcdefghijklmnopqrstuvwxyz
0123456789?!~^_-.:;/#€\$%&()[]=+*

Bahnschrift SemiLight Condensed

ABCDEFGHIJKLMNOPQRSTUVWXYZ
abcdefghijklmnopqrstuvwxyz
0123456789?!~^_-.:;/#€\$%&()[]=+*

Bahnschrift SemiBold Condensed

ABCDEFGHIJKLMNOPQRSTUVWXYZ
abcdefghijklmnopqrstuvwxyz
0123456789?!~^_-.:;/#€\$%&()[]=+*

Bahnschrift Bold

ABCDEFGHIJKLMNOPQRSTUVWXYZ
abcdefghijklmnopqrstuvwxyz
0123456789?!~^_-.:;/#€\$%&()[]=+*

COR DA MARCA

A cor é um elemento muito importante da identidade de uma marca gráfica. Deve ser uma característica e elemento importante para a criação de uma ligação emotiva com o público. É com a cor que vai identificar a marca e qual é a marca. A cor da marca são três cores: o dourado, o azul e o vermelho.



Pantone 7407C

C - 6%
M - 36%
Y - 79%
K - 12%R - 203
G - 160
B - 82

#D99F40



Pantone 7693C

C - 100%
M - 57%
Y - 9%
K - 47%R - 0
G - 73
B - 118

#003D6A



Pantone 1805C

C - 5%
M - 96%
Y - 80%
K - 22%R - 175
G - 39
B - 47

#B91F27

SÍMBOLO

(SIMBÓLICA)

O símbolo foi definido em relação ao brasão da Santa Casa da Misericórdia de Castelo Branco. Um símbolo simples e contemporâneo. Está representado a coroa Mariana, o escudo, o castelo, o circulo e a cruz de Santo André.



Coroa Mariana que representa a Senhora Misericórdia



O escudo representa Portugal



O castelo representa a cidade de Castelo Branco



A cruz representa a cruz Santo André



O arco representa antiga marca gráfica que está o nome da Santa Casa da Misericórdia



Marca gráfica completa

SÍMBOLO

(GRELHA)

A grelha de construção da marca gráfica da Santa Casa da Misericórdia de Castelo Branco, para mostrar os espaçamentos e a distância.



REDUÇÃO MÁXIMA

Foram estabelecidos reduções máximas, em termos de dimensão para aplicação da marca. Qualquer dimensão inferior à estabelecida perde a legibilidade, mas a dimensão máxima não existe nenhum limite.

A redução máxima até 1,5 cm. Esta regra deve ser cumprida, à exceção de aplicações em suportes com dimensão mínimas.



1,5 cm

ESPAÇO DE RESERVA

A marca tem sempre um espaço de reserva em torno de si. Nenhum outro elemento gráfico ou texto pode invadir esse espaço de reserva. A margem de segurança é o tamanho do círculo do símbolo.



MONOCROMIA

Na impossibilidade de aplicar a marca gráfica na cor oficial, são aceitáveis algumas alternativas, desde que não se perda o contraste e que não sejam usadas cores simbolicamente contrárias aos valores da marca. Quando não é possível a aplicação da marca gráfica da cor original, é possível utilizar duas alternativas, o preto e o branco para fundos escuros e fundos claros.



COMPORTAMENTO SOBRE FUNDOS

Na impossibilidade de aplicar a marca gráfica na cor oficial, são aceitáveis algumas alternativas, desde que não se perda o contraste e que não sejam usadas cores simbolicamente contrárias aos valores da marca. Quando não é possível a aplicação da marca gráfica da cor original, pode utilizar duas alternativas, o preto e o branco para fundos escuros e fundos claros.



PROIBIÇÕES/USOS INDEVIDOS

Não é permitida qualquer alteração na forma, proporção, estrutura, alinhamento, cor ou manipulação que contrarie a semântica da marca gráfica da Santa Casa da Misericórdia de Castelo Branco expresso neste manual de normas gráfico. Exemplificam-se situações proibidas.

Cores Incorretas



Deslocação de Elementos



Utilização de outline

Utilização de lettering
Incorreto

Proporções Incorretas



Distorção Vertical



Distorção Horizontal

Aplicação Incorreta
de Fundos de cor

CAPÍTULO III – SISTEMA DE IDENTIDADE VISUAL

A Identidade Visual é composta por elementos como o nome, a marca gráfica (símbolo e logótipo), a cor, a tipografia, os grafismos, a imagética e a expressão ou estilo gráfico. Estes elementos todos representa a forma como comunica em todos os meios.



ESTILO TIPOGRÁFICO

O estilo tipográfico tem de ser coerente e com isso é uma forma de comunicar. Os títulos tem de começar com caixa alta e depois caixa baixa. Os sub-títulos são utilizados igual aos títulos mas com uma redução. O corpo de texto deve ser 6 pontos inferiores aos sub-títulos. Todos os elementos devem estar justificados.

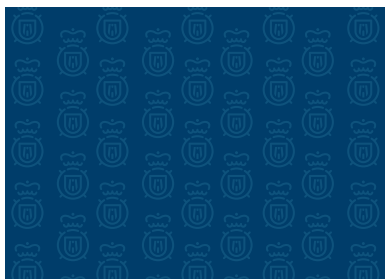
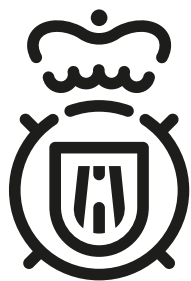
Santa Casa da Misericórdia de Castelo Branco

Apoiar e ajudar os nossos utentes

A instituição da Santa Casa da Misericórdia de Castelo Branco, a sua missão é dar aos utentes e à comunidade, os seus serviços com qualidade, igualdade e responsabilidade, assim garante o desenvolvimento pessoal e profissional dos utentes e colaboradores.

GRAFISMO

O padrão pode ser utilizado com as três cores, o amarelo, o azul e o vermelho. É o símbolo da marca gráfica que é utilizada sobre esses mesmo fundos mas com o tom mais claro.



ESTILO FOTOGRÁFICO

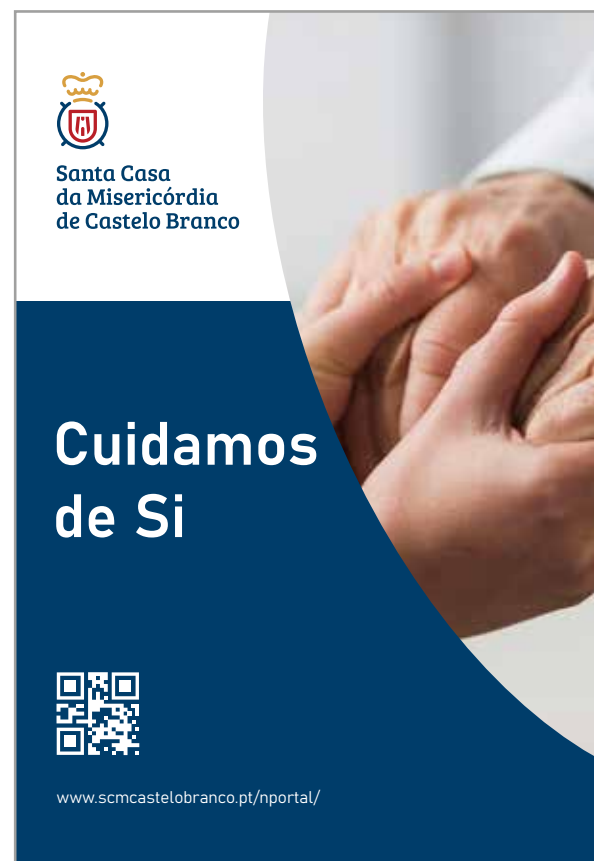
As imagens são uma forma de comunicação da instituição Santa Casa da Misericórdia de Castelo Branco.

O estilo de imagem reforçar o enquadramento a mensagem escrita e simbólica da marca. Cada imagem deve contar uma história e que tenham qualidade. Só podem ser usadas imagens em que comunique o que a instituição oferece aos seus utentes. Como por exemplo as suas atividades e o carinho.



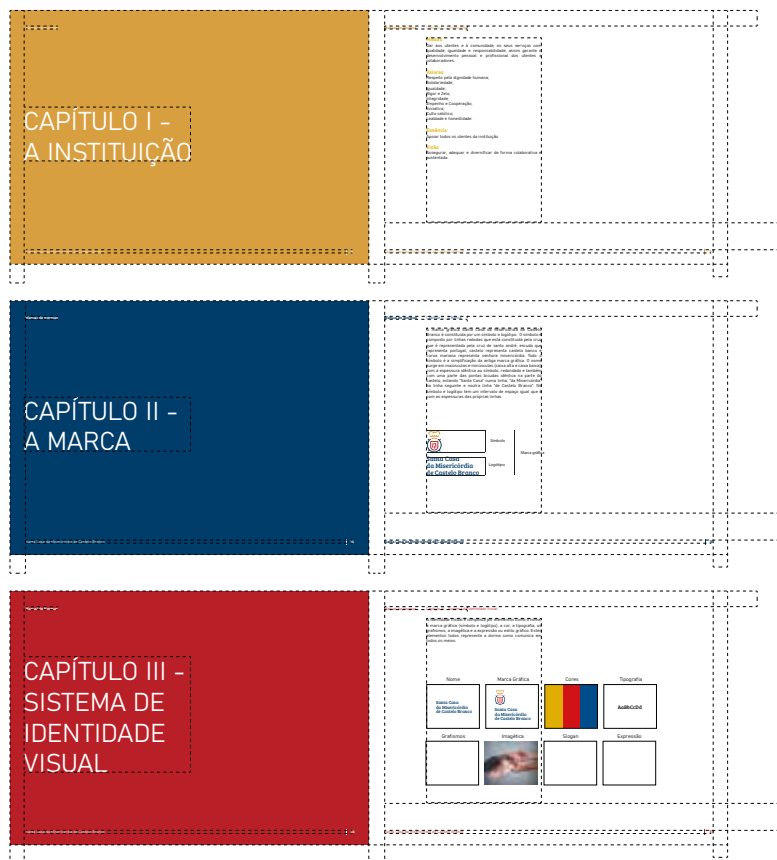
SLOGAN E PUBLICIDADE

Para a publicidade a junção do slogan, a marca gráfica, a descrição e os patrocinadores. O slogan reforça a ideia que a instituição quer transmitir para os utentes e para o público em geral. Existe duas variáveis para a exposição do slogan ou outras informações.



EDITORIAL DA INSTITUIÇÃO

Recomenda-se que os suportes de comunicação da instituição da Santa Casa da Misericórdia de Castelo Branco tenham o formato em A4. Para o caso de desdobráveis, folhetos e flyers adequar com o formato de forma seja viável tecnicamente. Foi definida uma grelha de paginação que cria coerência e que integra elementos gráficos, tais como: texto, fotografias, ilustrações, diagramas, etc.



FICHA TÉCNICA

Projeto

Redesign da identidade visual da Santa Casa da Misericórdia de Castelo Branco

Título

Manual Normas Gráficas da Santa Casa da Misericórdia de Castelo Branco

Autoria dos Textos

Mariana Manteigas
Soraia Soares

Projeto Gráfico e Paginação

Mariana Manteigas
Soraia Soares

Direção de Design

Mariana Manteigas
Soraia Soares

Equipa de Projeto

Mariana Manteigas
Soraia Soares

2023



**Santa Casa
da Misericórdia
de Castelo Branco**

Desenvolvido por:

