



Instituto Politécnico  
de Castelo Branco

**Instituto Politécnico de Castelo Branco**

Gonçalves, João Ricardo Cardoso  
Ribeiro, Vera Anita Novais

## **Identidade visual e comunicação integrada da Pastelaria Paçô Vieira**

<https://minerva.ipcb.pt/handle/123456789/4233>

### **Metadados**

<b>Data de Publicação</b>	2023
<b>Resumo</b>	Este projeto final consiste na definição da Identidade Visual e estratégia de comunicação integrada para a pastelaria Paçô Vieira em Guimarães. A Pastelaria Paçô Vieira precisa de se reposicionar visualmente com o objetivo de captar novos clientes e manter os atuais, bem como de adotar uma estratégia de comunicação integrada. O principal objetivo deste projeto é o redesign da Identidade Visual que potencie uma comunicação integrada que posicione e potencie o reconhecimento, notoriedade e susten...
<b>Editor</b>	IPCB. ESART
<b>Palavras Chave</b>	Design de identidade visual e corporativa, Branding, Redesign, Estratégia de comunicação integrada, Fotografia de produto
<b>Tipo</b>	report
<b>Revisão de Pares</b>	Não
<b>Coleções</b>	ESART - Design de Comunicação e Audiovisual

Esta página foi gerada automaticamente em 2024-05-12T07:23:53Z com  
informação proveniente do Repositório

**MANUAL  
DE  
NORMAS  
GRÁFICAS**



***Paçô Vieira***  
**PASTELARIA**

**PASTELARIA PAÇÔ VIEIRA**  
**MANUAL DE NORMAS GRÁFICAS**

# INDÍCE

- **Porquê este Manual de Normas Gráficas ?**
- **A Pastelaria**
- **A Marca**
- **Sistema de Identidade Visual**
- **Aplicações da Marca**

**PASTELARIA PAÇÔ VIEIRA  
MANUAL DE NORMAS GRÁFICAS**

# **PORQUÊ ESTE MANUAL DE NORMAS GRÁFICAS?**

## **PASTELARIA PAÇÔ VIEIRA MANUAL DE NORMAS GRÁFICAS**

A Marca Gráfica é composta pelo símbolo e pela tipografia, a sua relação foi estudada de forma a criar um equilíbrio visual e não deverá, ser alterada.

Este Manual de Normas Gráficas tem como objetivo garantir uma aplicação correta da Marca Gráfica. Este conjunto de regras deverão ser respeitadas independentemente da peça de comunicação a ser desenvolvida, garantem a coerência gráfica de todas as manifestações da marca.

O cumprimento das normas definidas neste manual permite estabelecer uma identidade estável e assegurar um fácil reconhecimento da marca.

**PASTELARIA PAÇÔ VIEIRA**  
**MANUAL DE NORMAS GRÁFICAS**

**PASTELARIA**

**PASTELARIA PAÇÔ VIEIRA**  
**MANUAL DE NORMAS GRÁFICAS**

**Missão**

Dar aos clientes um serviço com qualidade,  
de uma forma alegre e descontraída,  
contribuindo assim para melhorar o dia dos  
clientes .

**Essência**

Dar aos clientes um serviço com qualidade de  
uma forma alegre e descontraída.

**Valores**

Honestidade;

Respeito;

Empenho;

Rigor;

Iniciativa;

### Posicionamento

É essencial para a conceção do que será a sua estratégia de comunicação integrada.

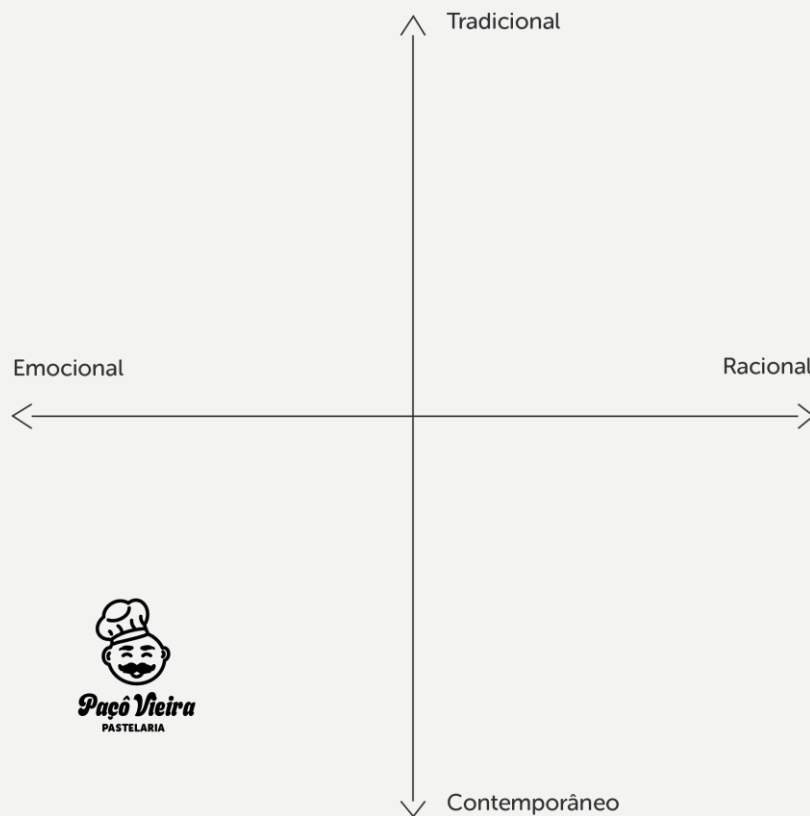
### Emocional

A Pastelaria Paçô Vieira de Guimarães em comparação aos clientes apresenta um lado mais emocional

### Contemporâneo

Esta Pastelaria é mais recente e apresenta referências mais contemporâneas do que alguns dos concorrentes.

# POSICIONAMENTO





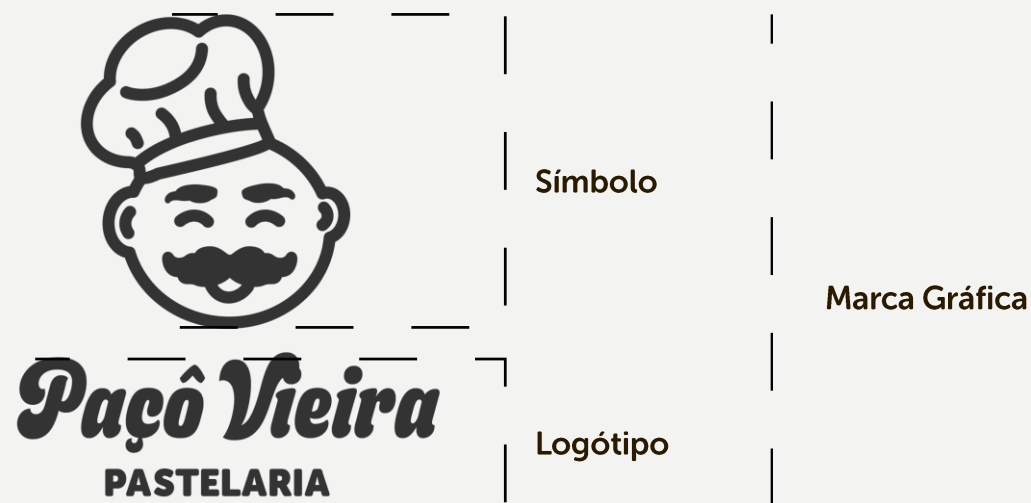
**PASTELARIA PAÇÔ VIEIRA  
MANUAL DE NORMAS GRÁFICAS**

# **A MARCA**

## PASTELARIA PAÇÔ VIEIRA MANUAL DE NORMAS GRÁFICAS

A Marca Gráfica Da Pastelaria Paçô Vieira de Guimarães é constituída por um Símbolo e Logótipo. O Símbolo é composto por linhas arredondadas que constituem uma representação de um pasteleiro. O Logótipo é composto por "Paçô Vieira" e "PASTELARIA", escritas na tipografia Budge e Museo Sans Rounded respetivamente. O nome "Paçô Vieira" aparece em maiúsculas e minúsculas (caixa alta e caixa baixa), com uma espessura um pouco maior à do Símbolo. O nome "PASTELARIA" aparece em maiúsculas (caixa alta), com uma espessura igual a do Símbolo.

# MARCA GRÁFICA



PASTELARIA PAÇÔ VIEIRA  
MANUAL DE NORMAS GRÁFICAS

# TIPOGRAFIA

A identidade da Pastelaria Paçô Vieira foi desenvolvida com as tipografias Budge Regular e Museo Sans. A Tipografia Budge é utilizada no logótipo enquanto que a Museo Sans é utilizada no logótipo em "PASTELARIA" e é também utilizada no resto da comunicação.

## Budge Regular

ABCDEFGHIJKLMNOPQRSTUVWXYZ  
abcdefghijklmnopqrstuvwxyz  
0123456789? ! ^ \_ . : ; / # € % & () || = + \*

### Museo Sans Rounded

ABCDEFGHIJKLMNOPQRSTUVWXYZ  
abcdefghijklmnopqrstuvwxyz  
0123456789? ! ^ \_ . : ; / # € % & () || = + \*

### Museo Sans Rounded

ABCDEFGHIJKLMNOPQRSTUVWXYZ  
abcdefghijklmnopqrstuvwxyz  
0123456789? ! ^ \_ . : ; / # € % & () || = + \*

### Museo Sans Rounded

ABCDEFGHIJKLMNOPQRSTUVWXYZ  
abcdefghijklmnopqrstuvwxyz  
0123456789? ! ^ \_ . : ; / # € % & () || = + \*

### Museo Sans Rounded

ABCDEFGHIJKLMNOPQRSTUVWXYZ  
abcdefghijklmnopqrstuvwxyz  
0123456789? ! ^ \_ . : ; / # € % & () || = + \*

### Museo Sans Rounded

ABCDEFGHIJKLMNOPQRSTUVWXYZ  
abcdefghijklmnopqrstuvwxyz  
0123456789? ! ^ \_ . : ; / # € % & () || = + \*

### Museo Sans Rounded

ABCDEFGHIJKLMNOPQRSTUVWXYZ  
abcdefghijklmnopqrstuvwxyz  
0123456789? ! ^ \_ . : ; / # € % & () || = + \*

## PASTELARIA PAÇÔ VIEIRA MANUAL DE NORMAS GRÁFICAS

# CORES

A cor é um elemento importante na identidade visual pois é também através dela que Público reconhece e cria uma ligação mais forte com a marca.

As Cores escolhidas para a identidade visual da Pastelaria Paçô Vieira foram laranja, castanho, bege e azul.



Pantone 7564 C

#DC860A

C: 11%

M: 53%

Y: 100%

K: 2%

R: 220

G: 134

B: 10



Pantone 4975 C

#3F221B

C: 47%

M: 74%

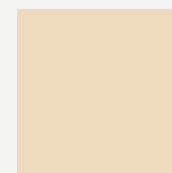
Y: 69%

K: 75%

R: 63

G: 34

B: 27



Pantone 7506 C

#EEDABC

C: 8%

M: 15%

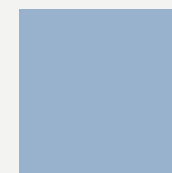
Y: 30%

K: 0%

R: 238

G: 218

B: 188



Pantone 644 C

#98B2CE

C: 45%

M: 24%

Y: 11%

K: 0%

R: 152

G: 178

B: 206

PASTELARIA PAÇÔ VIEIRA  
MANUAL DE NORMAS GRÁFICAS

A grelha de construção da Marca Gráfica da Pastelaria Paçô Vieira para mostrar a distância e os espaçamentos.

MARCA  
(GRELHA)



# REDUÇÃO MÁXIMA

Foram estabelecidas reduções máximas para aplicação da marca, qualquer dimensão inferior à estabelecida perde a legibilidade no entanto não existe dimensão máxima para a mesma.

A redução máxima em suportes impressos e digitais: **1,6 cm.**



1,6 cm.

A marca tem sempre um espaço de reserva a toda a sua volta, nenhum outro elemento o pode invadir.

O espaço de segurança é o tamanho da letra P

## ESPAÇO DE RESERVA



## PASTELARIA PAÇÔ VIEIRA MANUAL DE NORMAS GRÁFICAS

Na impossibilidade de aplicar a marca gráfica na cor oficial, são aceitáveis outras alternativas, desde que não sejam usadas cores fora da paleta de cores ou se perca o contraste.

### Comportamento da marca sobre fundos fotográficos



# COMPORTAMENTO SOBRE FUNDOS

### Comportamento da marca sobre fundos de cor





# PROIBIÇÕES

## Cores Incorretas



## Deslocação de Elementos



## Utilização de Outline



## Tipografia Incorreta



## Proporções Incorretas



## Distorção Vertical



## Distorção Horizontal



## Aplicação Incorretas de Fundos de Cor



**PASTELARIA PAÇÔ VIEIRA  
MANUAL DE NORMAS GRÁFICAS**

# **SISTEMA DE IDENTIDADE VISUAL**

PASTELARIA PAÇÔ VIEIRA  
MANUAL DE NORMAS GRÁFICAS

A Identidade Visual da Pastelaria Paçô Vieira é composta pelos elementos representados em baixo, estes elementos representam a forma como ela comunica nos diversos meios.

# IDENTIDADE VISUAL

## Imagética



## Marca Gráfica

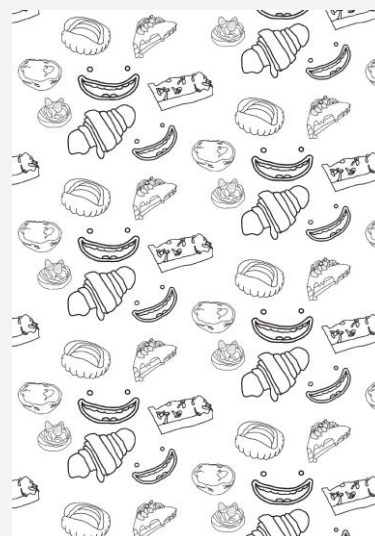


## Tipografia

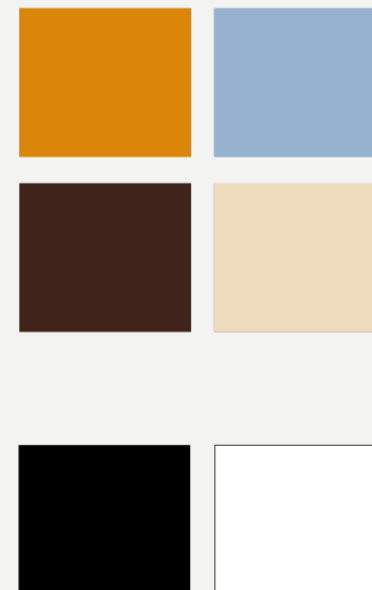
***Budge regular***

**Museo Sans Rounded 1000**

## Padrão

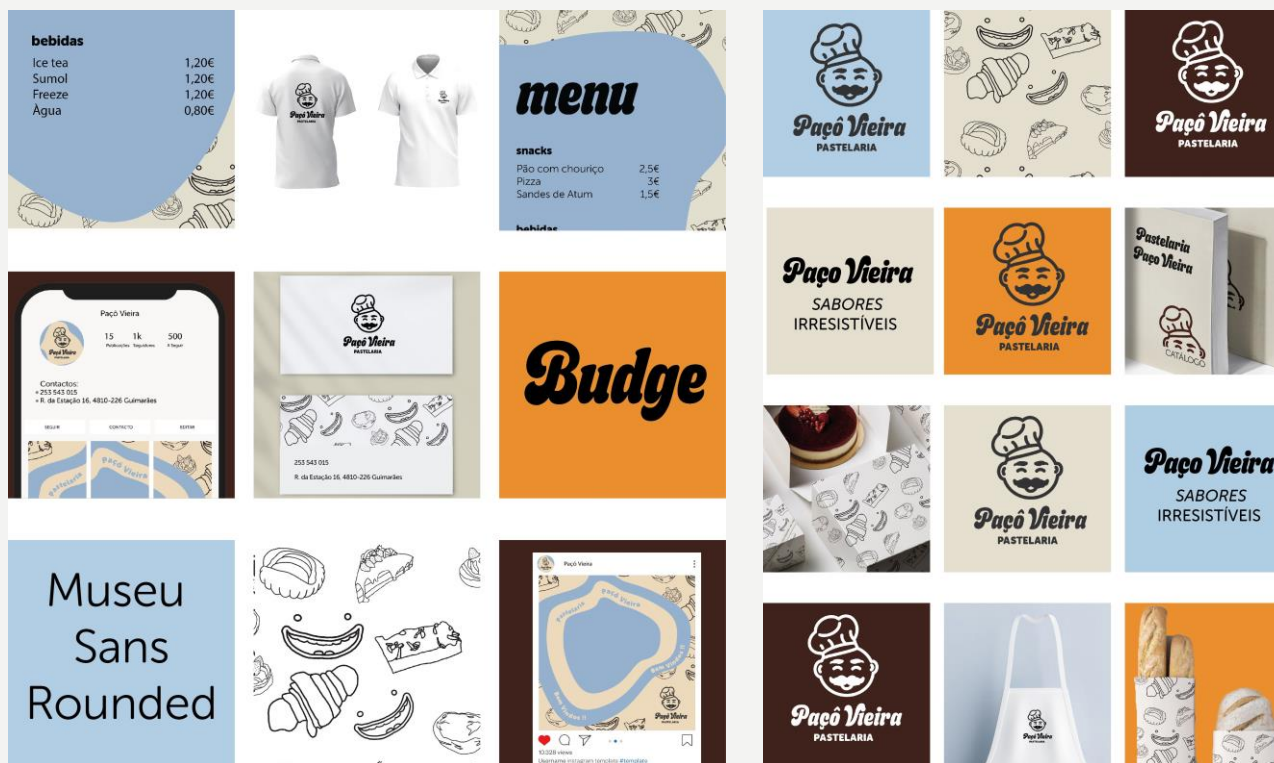


## Paleta de Cores



PASTELARIA PAÇÔ VIEIRA  
MANUAL DE NORMAS GRÁFICAS

# MOODBOARD



PASTELARIA PAÇÔ VIEIRA  
MANUAL DE NORMAS GRÁFICAS

# STYLESCAPE



**PASTELARIA PAÇÔ VIEIRA  
MANUAL DE NORMAS GRÁFICAS**

# **APLICAÇÕES DA MARCA**

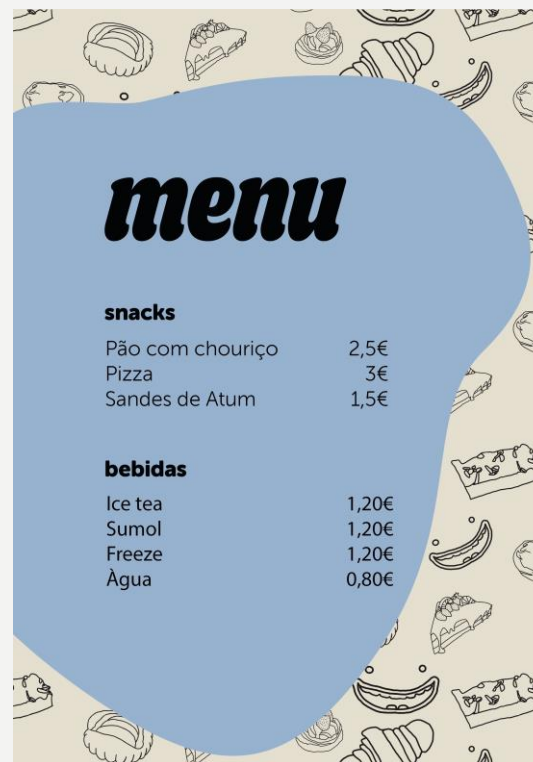
**PASTELARIA PAÇÔ VIEIRA**  
**MANUAL DE NORMAS GRÁFICAS**

Papel: couchê 300g

Tamanho: A4 (21 x 29,7cm)

Acabamento: plastificação

# MENU



**PASTELARIA PAÇÔ VIEIRA  
MANUAL DE NORMAS GRÁFICAS**

**Papel: couchê 300g**

**Tamanho: A4 (21 x 29,7cm)**

**Acabamento: plastificação**

# CATÁLOGO BOLOS





**PASTELARIA PAÇÔ VIEIRA  
MANUAL DE NORMAS GRÁFICAS**

# EMBALAGENS



**Papel: couchê 100g**

**Acabamento: verniz localizado**



**Papel: couchê 300g**

**Acabamento: verniz localizado**

**PASTELARIA PAÇÔ VIEIRA  
MANUAL DE NORMAS GRÁFICAS**

**Papel: couchê 300g**

**Tamanho: 4,8 x 8,8cm**

**Acabamento: verniz localizado**

# CARTÃO VISITA



# UNIFORMES



**PASTELARIA PAÇÔ VIEIRA  
MANUAL DE NORMAS GRÁFICAS**

# MERCHANDISING



**PASTELARIA PAÇÔ VIEIRA  
MANUAL DE NORMAS GRÁFICAS**

**FROTA**

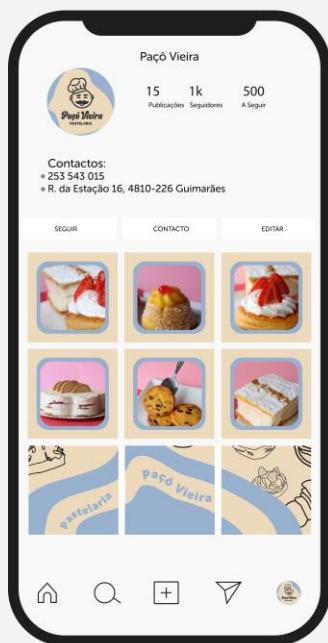


# SINALÉTICA



# PASTELARIA PAÇO VIEIRA MANUAL DE NORMAS GRÁFICAS

# REDES SOCIAIS



# MANUAL DE NORMAS GRÁFICAS



***Paçô Vieira***  
**PASTELARIA**